

# 佐野市の経済概況

平成12年 佐野商工会議所



## 「佐野市の経済概況」目次

1. 佐野市の概況 .....	1
2. 栃木県の人口 (人口・人口).....	4
3. 佐野市地区別人口 (人口・人口).....	5
4. 佐野市の昼間人口 (人口・人口).....	6
5. 佐野市の年齢別人口 (人口・人口).....	7
6. 産業別15才以上就業者数 (人口・人口).....	7
7. 事業所数(公務を除く) (産業・事業所).....	8
8. 専兼別農家数 (産業・農林水産業).....	8
9. 経営耕地 (産業・農林水産業).....	8
10. 栃木県の工業 (産業・鉱工業).....	9
11. 佐野市の工業 (産業・鉱工業).....	10
12. 佐野市の工業の推移 (産業・鉱工業).....	11
13. 栃木県の商業 (産業・商業).....	12
14. 佐野市の商業 (産業・商業).....	14
15. 佐野市の商業の推移 (産業・商業).....	16
16. 佐野商圏の吸収人口 (産業・商業).....	17
17. 第一・二種大規模小売店舗の概要 (産業・商業).....	18
18. 栃木県の観光動向(観光課調べ) (産業・観光).....	19
19. 栃木県内の倒産状況 (産業・商工業).....	20
20. 市内各駅乗客数 (産業・運輸通信).....	21
21. 東北縦貫自動車道交通状況 (産業・運輸通信).....	22
22. 自動車保有台数 (産業・運輸通信).....	23
23. 電話状況 (産業・運輸通信).....	24
24. 電気・ガス・水道状況 (産業・電気ガス水道).....	25
25. 建築物確認申請件数 (行政・建築).....	26
26. 手形状況 (経済・金融).....	27
27. 金融 (経済・金融).....	28
28. 新規求人倍率 (労働・労働).....	30
29. 職業紹介業務取扱状況 (労働・労働).....	30
30. 新規学校卒業者職業紹介状況 (労働・労働).....	31
31. 新規学校卒業者就職状況の推移 (労働・労働).....	32
32. 産業別・企業規模別平均賃金 (労働・賃金).....	33
参 考	
・群馬県の工業 .....	36
・群馬県の商業 .....	37

# 佐野市の概況

佐野市は関東平野の北辺、足尾山地の裾野に広がる栃木県南西部に位置し、東京から直線距離にして70キロの位置にある。市の北は田沼町・葛生町に、東は岩舟町と藤岡町に、西は足利市に、また南は渡良瀬川を挟んで群馬県館林市と板倉町にそれぞれ隣接している。

昭和17年5月の町村議会議員の改選を機に市政施行の機運が高まり、昭和18年2月佐野町をはじめ、植野村、堺村、犬伏町、堀米町、旗川村の6町村会で合併することを議決し、同年4月1日から市制を施行し「佐野市」となり、全国で198番目、栃木県では4番目の市となった。その後、昭和30年1月足利郡吾妻村、3月に安蘇郡赤見町を合併し、市域面積84.37km<sup>2</sup>となった。

昭和39年12月、国から首都圏都市開発区域の指定を受け、これを契機に大規模な都市づくりを樹立しようと市東部に110haの工業団地を造成し、現在33社が操業している。また、昭和47年11月には東北自動車道が開通し、東京まで50分、仙台まで3時間で結ばれるようになったほか、国道50号・293号及び東西の産業道路が整備されている。鉄道はJR両毛線が市域を東西に横断し、足利市、栃木市、小山市を始めとする両毛圏域の各市と佐野市を連絡しており、東武鉄道佐野線が市域を南北に縦断し、東京、埼玉県、館林市の各市町を結んでいるなど、近い将来、北関東自動車道が開通する佐野市はまさに北関東の玄関口となる。

産業は、綿織物、鋳物、節句人形等が伝統産業として知られ、従来は、衣服、繊維等を含む軽工業が盛んであったが、昭和40年代以降、電気機械、輸送用機械、食料品製造業等が飛躍的に伸びた。平成10年3月には栃木県企業庁が造成を進めた羽田工業団地26.1haが完成し、21世紀を展望した新都市開発整備事業150haも平成13年後半以降逐次分譲予定となっている。

豊かな自然と恵まれた立地条件を生かし、厄除大師、三毳山大規模公園、こどもの国、短期大学等を擁し個性と魅力ある県南中核都市として目覚ましく発展することが期待されている。



# 【佐野市】

## 土地・気象

位置	栃木県南西部						
面積	84.37 km <sup>2</sup>						
地域	東経139度31分～139度38分						
北緯	36度16分～36度24分						
市制施行日	昭和18年4月1日						
地目	田	2,330ha	畑	675ha	宅地	1,598ha	H11.1
	山林	1,136ha	池沼	7ha	原野	5ha	
	その他	1,978ha	雑種地	708ha	総数	8,437ha	
気象	平均気温	15.3 (最高気温37.8 最低気温-5.8)					H10.12
	年間降水量	1,585mm (快晴33日 晴140日 曇143日 雨44日 雪5日)					

## 人口

人口	83,786人 (男41,345人 女42,441人)						H12.4
世帯数	29,167世帯						H12.4
人口動態	出生	766人	死亡	682人	自然増加	84人	H10.12
	転入	2,852人	転出	2,746人	社会増加	106人	
人口密度	1km <sup>2</sup> 当たり 995.4人						H11.4
昼間人口	89,157人 (流入18,260人 流出13,172人)						H 7国調

## 産業

農業	2,405戸 (専業314戸 兼業2,091戸)						H 7.12
事業所数	5,868事業所 (第一次産業8 第二次産業1,775 第三次産業4,085)						H 8.12
	公営及びサービス業中除外業種を除く商工業者数5,241 内小規模事業者数4,683 (当所独自調査)						
工業	事業所数	1,031事業所 (全事業所)					H10.12
	従業者数	13,959人 (全事業所)					
	製造品出荷額等	31,475,758万円 (従業者4人以上の事業所)					
商業	商店数	1,527店 (飲食店は除く)					H 9.12
	従業者数	7,793人 (飲食店は除く)					
	年間販売額	21,608,615万円 (飲食店は除く)					
	小売業販売面積	115,907m <sup>2</sup>					

	卸売業	小売業	飲食店
商店数	343店	1,184店	377店
従業者数	2,481人	5,312人	1,750人
年間販売額	11,046,109万円	10,562,506万円	809,502万円

飲食店はH4調査

### 第一種・第二種大規模小売店舗 H12.7

	第一種	第二種
店舗数	6店	16店
店舗面積	40,314m <sup>2</sup>	19,118m <sup>2</sup>

## 金融

市内金融機関預金残高	412,012,830千円	H10.12
市内金融機関貸付残高	195,648,791千円	H10.12
手形交換高	81,914,474千円(129,949枚)	H11.12
不渡手形	102,839千円(164枚)	H11.12
取引停止処分	22,057千円(9件)	H11.12

## 運輸・通信

鉄道	乗車人員	佐野駅 2,246千人	田島駅 24千人	H11.3
		佐野市駅 214千人	堀米駅 110千人	
自動車	保有台数	60,627台		H11.3
		東北道佐野藤岡IC通行台数9,190,255台(1日平均26,408台)		H12.3
電話台数		34,617台(単独34,124台 共同9台 公衆電話484台)		H11.3

## 電気・ガス・水道

電力	16,337口(使用量888,343MKH)	H12.3
	佐野営業所区域(佐野市・田沼町・葛生町・藤岡町・岩舟町小野寺・足利市富田)	
ガス	8,581戸(供給量4,035,422m <sup>3</sup> )	H11.12
水道	28,535戸(給水量10,284,207m <sup>3</sup> )	H11.3

## 建築

建築物確認申請件数	670戸	H11.3
公営住宅戸数	1,483戸(市営住宅1,013戸 県営住宅470戸)	H11.3

## 労働

一般職業紹介状況		H12.3
新規求人数	7,267人	充足数 1,511人
新規求職者数	6,575人	新規求人倍率 1.11倍
新規学校卒業者職業紹介状況		H12.3
中学校	卒業者数1,683人	就職者数 6人
高等学校	卒業者数2,308人	就職者数 368人

## 教育

高等学校	5校(生徒5,329名 教員361名)	H10.5
中学校	6校(生徒2,872名 教員169名)	H10.5
小学校	13校(児童5,229名 教員259名)	H10.5
幼稚園	9校(園児1,595名 教員105名)	H10.5
保育園	11校(園児776名 教員132名 内保母99名)	H10.5
短期大学	1校(学生657名 教授15名 助教授11名 専任講師8名)	H12.4

## その他

市財政	一般会計予算 261億円(市税114億8,600万円)	H12.4
親善都市	彦根市(滋賀県) 芦屋町(福岡県)	
姉妹都市	ランカスター市(アメリカ)	
友好都市	衢州市(中国)	
	市の花「梅」 市の木「松」 市の鳥「おしどり」	

# 栃木県の人口

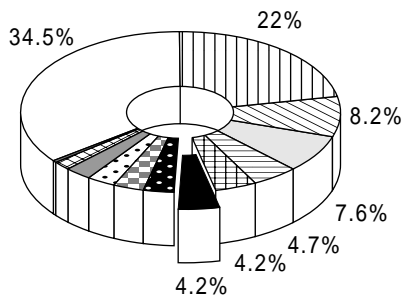
3月31日住民基本台帳

	人 口			世 帯 数		
	平成12年	平成11年	増減%	平成12年	平成11年	増減%
宇都宮市	439,767	438,680	100.2	167,254	165,214	101.2
足利市	163,048	163,783	99.5	57,393	57,112	100.4
栃木市	84,125	84,542	99.5	27,817	27,662	100.5
佐野市	83,786	83,862	99.9	29,167	28,876	101.0
鹿沼市	94,592	94,315	100.2	30,140	29,652	101.6
日光市	18,050	18,286	98.7	6,645	6,671	99.6
今市市	63,271	63,091	100.2	20,196	19,936	101.3
小山市	151,706	150,712	100.6	51,126	50,111	102.0
真岡市	62,040	62,005	100.0	19,261	18,978	101.4
大田原市	54,933	54,796	100.2	17,545	17,258	101.6
矢板市	36,758	36,928	99.5	11,862	11,745	100.9
黒磯市	58,354	57,944	101.7	18,984	18,641	101.8
町村計	690,067	689,242	100.1	210,341	207,231	101.5
県 計	2,000,497	1,998,186	100.1	667,731	659,087	101.3

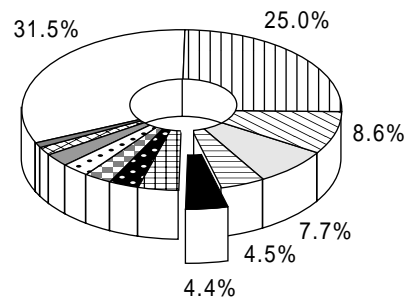
## 佐野市に隣接する町（町村計より抜粋）

	人 口			世 帯 数		
	平成12年	平成11年	増減%	平成12年	平成11年	増減%
藤岡町	19,617	19,725	99.4	5,490	5,463	100.4
岩舟町	19,691	19,697	99.9	5,806	5,768	100.6
田沼町	30,208	30,393	99.3	9,462	9,385	100.8
葛生町	13,070	13,270	98.4	4,174	4,194	99.5

平成12年 栃木県の人口比率



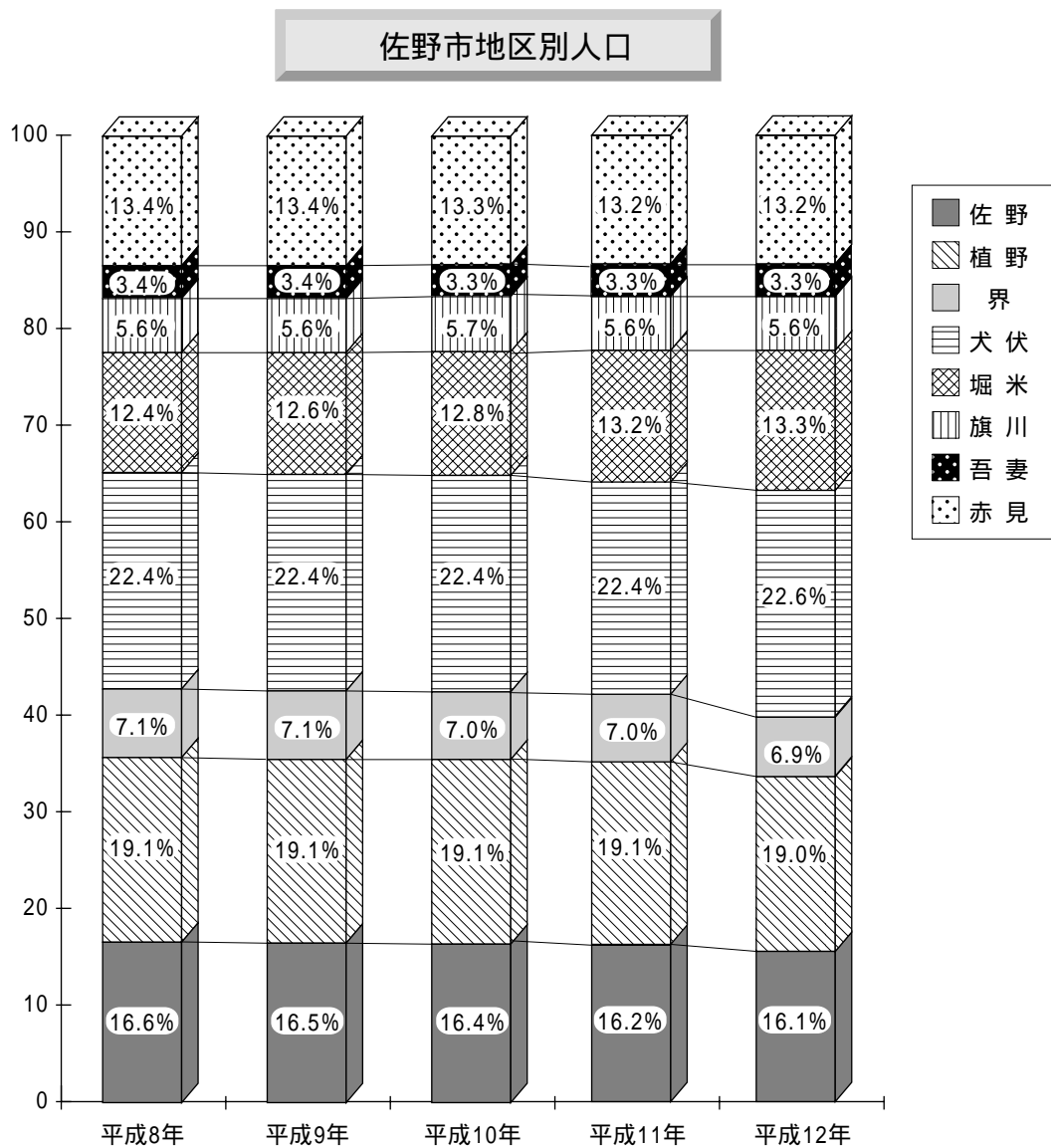
平成12年 栃木県の世帯数比率



# 佐野市地区別人口

4月1日住民基本台帳

	平成8年	平成9年	平成10年	平成11年	平成12年		
	人 口	人 口	人 口	人 口	人 口	世帯数	1世帯平均
佐 野	13,940	13,809	13,695	13,567	13,455	5,125	2.62
植 野	16,059	15,985	15,988	15,980	15,935	5,573	2.85
界	5,960	5,899	5,881	5,886	5,837	1,991	2.93
犬 伏	18,805	18,769	18,714	18,821	18,926	6,648	2.84
堀 米	10,417	10,544	10,743	11,073	11,118	4,006	2.77
旗 川	4,717	4,711	4,769	4,709	4,671	1,571	2.97
吾 妻	2,841	2,824	2,806	2,758	2,751	785	3.50
赤 見	11,315	11,181	11,109	11,068	11,093	3,468	3.19
合 計	84,054	83,722	83,705	83,862	83,786	29,167	2.87



# 佐野市の昼間人口

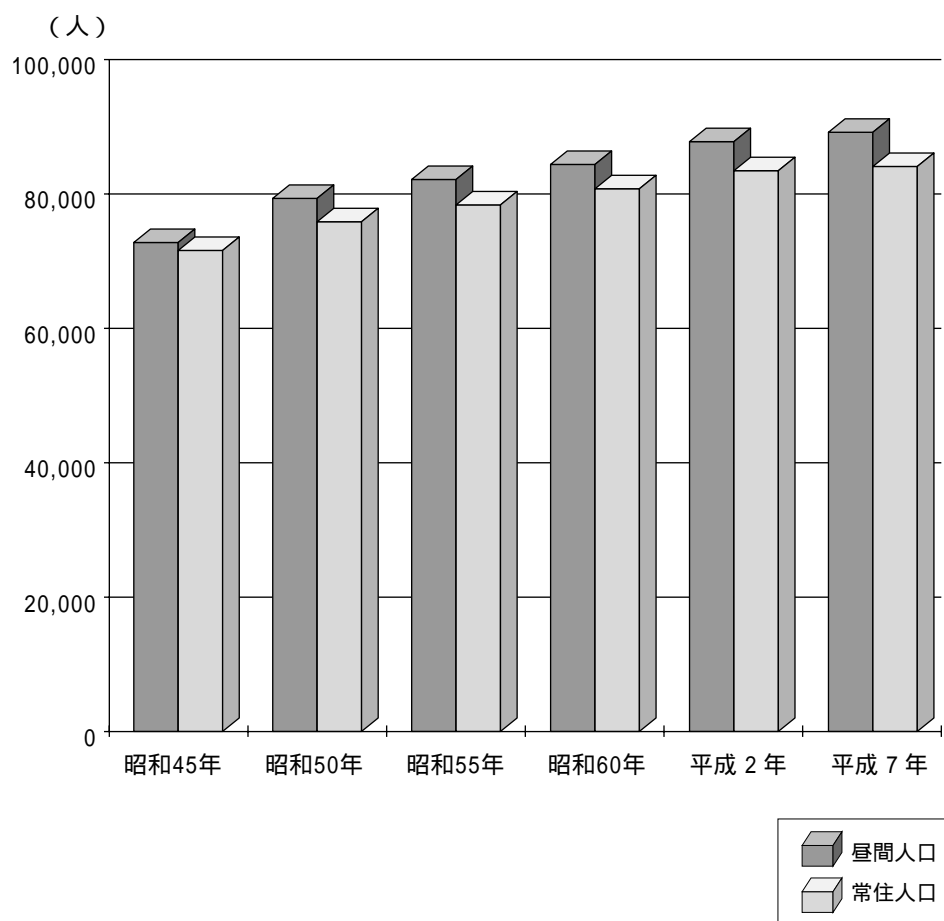
国勢調査

	常住人口①	流入人口			流出人口			昼間人口④
		総数②	通勤者	通学者	総数③	通勤者	通学者	
昭和45年	71,573	6,951	4,828	2,123	5,770	4,275	1,495	72,754
昭和50年	75,844	9,455	6,400	3,055	5,981	4,762	1,219	79,318
昭和55年	78,351	10,873	8,022	2,851	7,092	5,881	1,211	82,132
昭和60年	80,753	12,580	9,379	3,201	8,963	7,347	1,616	84,370
平成2年	83,441	16,088	11,288	4,800	11,766	9,324	2,442	87,763
平成7年	84,069	18,260	13,315	4,945	13,172	10,721	2,451	89,157

注：昭和45年以降の通学者の中には15才未満を含む。

(昼間人口④ = ① + ② - ③)

## 佐野市の昼間人口



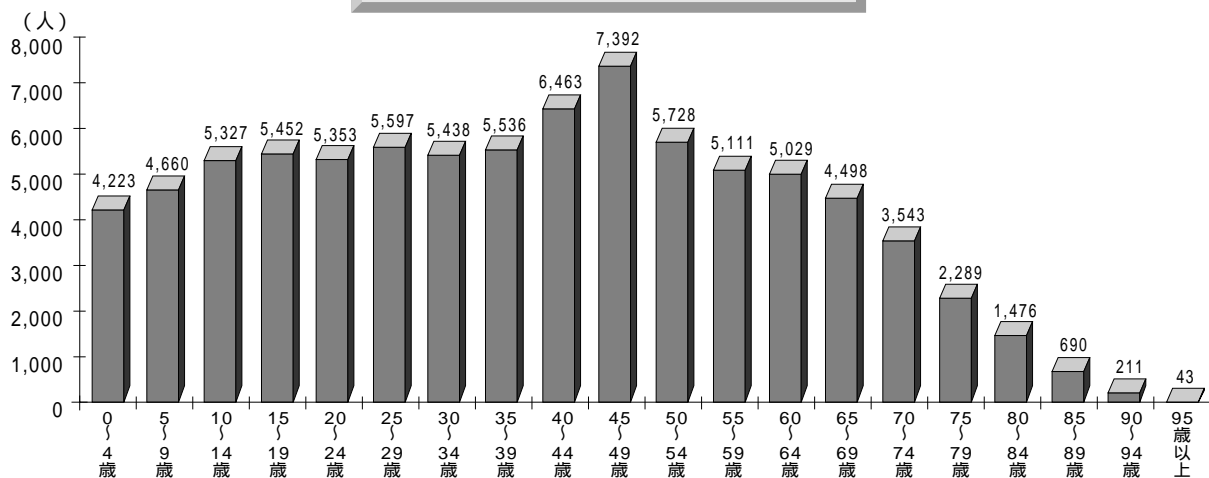


# 佐野市の年齢別人口

平成7年国勢調査

年齢	男	女	計	年齢	男	女	計
0～4歳	2,159	2,074	4,233	75～79歳	866	1,423	2,289
5～9歳	2,356	2,304	4,660	80～84歳	564	912	1,476
10～14歳	2,810	2,517	5,327	85～89歳	219	471	690
15～19歳	2,748	2,704	5,452	90～94歳	59	152	211
20～24歳	2,649	2,704	5,353	95歳以上	5	38	43
25～29歳	2,903	2,694	5,597	年齢不詳	0	0	0
30～34歳	2,807	2,631	5,438	年齢別合計			
35～39歳	2,833	2,703	5,536	15歳未満	7,325	6,895	14,220
40～44歳	3,298	3,165	6,463	15～64歳	28,935	28,164	57,099
45～49歳	3,880	3,512	7,392	65歳以上	5,238	7,512	12,750
50～54歳	2,898	2,830	5,728	年齢割合(%)			
55～59歳	2,509	2,602	5,111	15歳未満	17.7	16.2	16.9
60～64歳	2,410	2,619	5,029	15～64歳	69.7	66.2	67.9
65～69歳	2,073	2,425	4,498	65歳以上	12.6	17.6	15.2
70～74歳	1,452	2,091	3,543	平均年齢	38.5	41.0	39.7
				年齢中位数	39.1	41.6	40.4
				総数	41,498	42,571	84,069

## 佐野市の年齢別人口(男女総数)

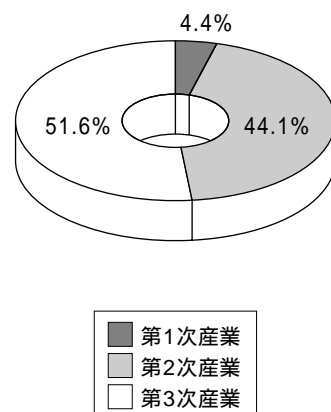


## 産業別15才以上就業者数

国勢調査

	昭和60年	平成2年	平成7年
第1次産業	2,625	2,134	1,913
農業	2,617	2,124	1,907
林業・狩猟業	7	9	6
漁業・水産養殖業	1	1	0
第2次産業	18,939	20,255	19,285
鉱業	76	100	121
建設業	2,775	3,107	3,586
製造業	16,088	17,048	15,578
第3次産業	18,754	20,749	22,579
電気・ガス・水道・熱供給業	178	164	153
運輸・通信業	1,975	2,276	2,557
卸売・小売業・飲食店	8,624	9,159	9,506
金融・保険業	765	841	845
不動産業	141	209	268
サービス業	6,188	7,286	8,340
公務(他に分類されてない物)	883	814	910
分類不能の産業	4	15	10
合計	40,322	43,153	43,787

## 平成7年 産業別15才以上就業者数

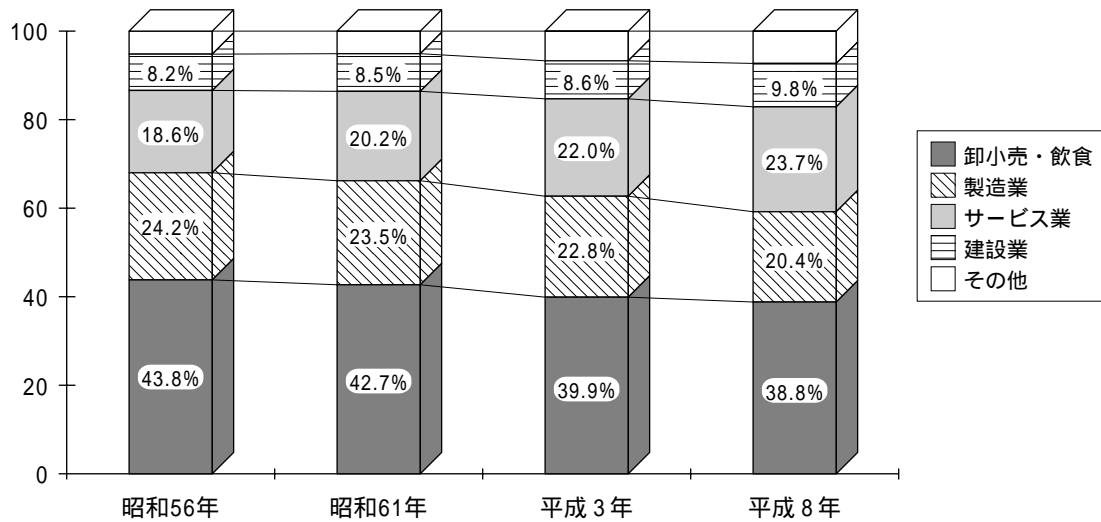


# 事業所数（公務を除く）

事業所統計調査

	第1次産業	第2次産業			第3次産業						総数
	農林漁業	鉱業	建設業	製造業	電気・ガス・熱供給・水道業	運輸・通信業	卸売・小売業 飲食店	金融・保険業	不動産業	サービス業	
昭和56年	16	5	480	1,413	7	106	2,554	45	123	1,084	5,833
昭和61年	14	7	505	1,389	5	69	2,526	66	143	1,196	5,920
平成3年	12	4	490	1,298	4	125	2,266	69	164	1,252	5,684
平成8年	8	6	574	1,195	5	138	2,277	76	199	1,390	5,868

## 事業所数構成比



## 専兼別農家数

農地センサス

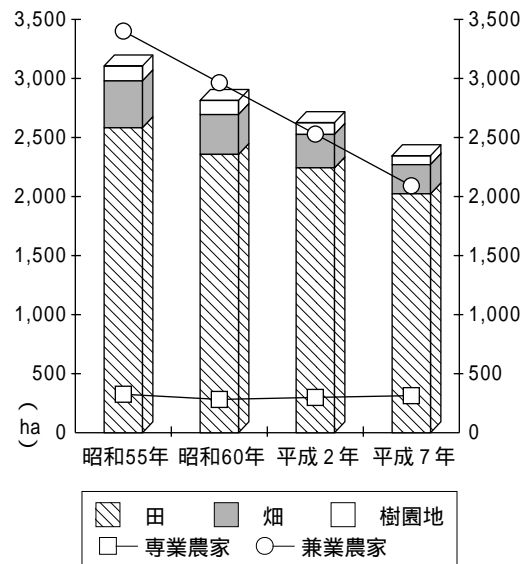
	総農家数	専業農家	兼業農家
昭和55年	3,727	326	3,401
昭和60年	3,246	282	2,964
平成2年	2,828	299	2,529
平成7年	2,405	314	2,091

## 経営耕地

農地センサス  
(単位：ha)

	総耕地面積	田	畑	樹園地
昭和55年	3,107	2,582	397	127
昭和60年	2,814	2,357	337	120
平成2年	2,627	2,243	283	100
平成7年	2,346	2,023	247	76

## 専兼別農家数及び経営耕地



# 栃木県の工業

[ 従業者4人以上の事業所 ]

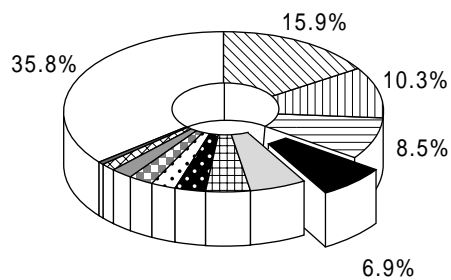
工業統計調査

	事業所数			従業者数			製造品出荷額等(万円)		
	平成10年	平成9年	増減%	平成10年	平成9年	増減%	平成10年	平成9年	増減%
宇都宮市	791	766	103.3	36,798	37,571	97.9	153,810,140	166,879,699	92.2
足利市	1,218	1,156	105.4	21,240	21,829	97.3	51,448,527	54,718,955	94.0
栃木市	344	296	116.2	8,363	8,240	101.5	28,849,167	28,940,589	99.7
佐野市	530	518	102.3	12,907	13,246	97.4	31,475,758	33,597,319	93.6
鹿沼市	652	656	99.4	13,194	13,757	95.9	34,964,281	37,876,316	92.3
日光市	48	45	106.7	2,200	2,225	98.9	8,116,700	8,829,166	91.9
今市市	235	230	102.2	5,310	5,295	100.3	13,514,956	13,873,192	97.4
小山市	439	419	104.8	19,605	19,664	99.7	77,873,968	82,424,212	94.5
真岡市	191	172	111.0	13,750	13,827	99.4	69,997,841	74,262,084	94.3
大田原市	166	164	101.2	10,091	9,985	101.1	40,295,905	49,385,222	81.6
矢板市	112	113	99.1	5,183	5,322	97.4	27,909,592	30,231,480	92.3
黒磯市	196	181	108.3	6,395	6,316	101.3	19,907,004	19,647,397	101.3
町村計	2,743	2,615	104.9	75,994	78,270	97.1	232,574,889	253,736,429	91.7
県計	7,665	7,331	104.6	231,030	235,547	98.1	790,738,728	854,402,060	92.5

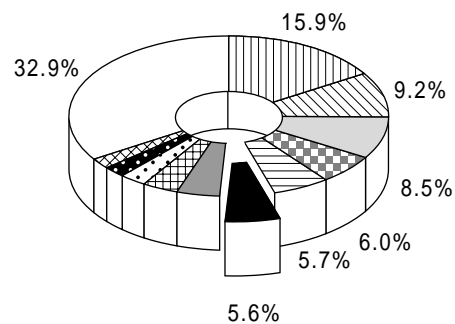
## 佐野市の近隣市町村

	事業所数			従業者数			製造品出荷額等(万円)		
	平成10年	平成9年	増減%	平成10年	平成9年	増減%	平成10年	平成9年	増減%
桐生市	873	852	102.5	15,312	15,894	96.6	34,037,319	38,274,216	88.9
太田市	757	706	107.2	24,555	24,126	101.8	149,276,231	151,085,395	98.8
館林市	350	340	102.9	7,923	8,272	95.8	20,832,594	20,689,833	100.7
田沼町	196	186	105.4	2,822	2,935	96.1	5,251,910	5,820,635	90.2
葛生町	77	77	0	1,553	1,670	93.0	3,609,787	4,119,672	87.6

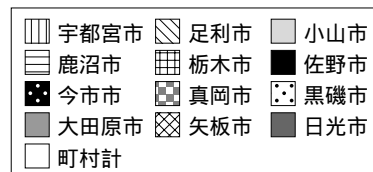
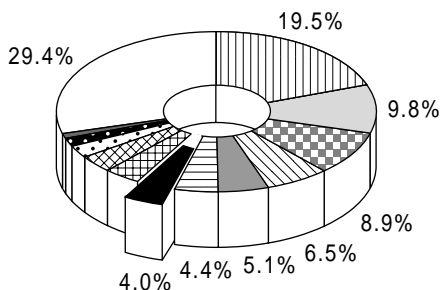
平成10年 事業所数 総数7,665件



平成10年 従業者数 総数231,030人



平成10年 出荷額等 総数79,059億円



# 佐野市の工業

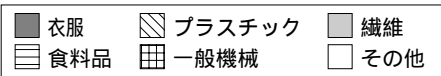
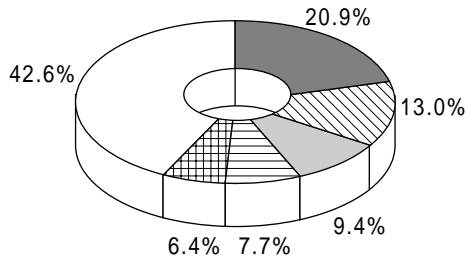
[ 従業者4人以上の事業所 ]

工業統計調査

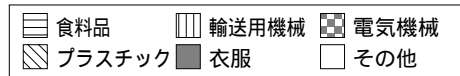
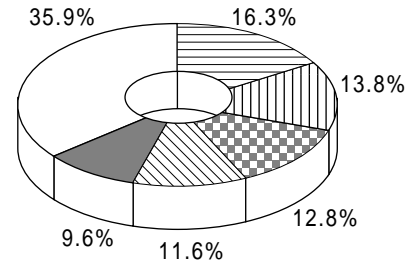
産業中分類別	事業所数			従業者数			製造品出荷額等(万円)		
	平成10年	平成9年	増減%	平成10年	平成9年	増減%	平成10年	平成9年	増減%
合計 (工業団地)	530 (47)	518 (44)	102.3 (106.8)	12,907 (4,097)	13,246 (4,412)	97.4 (92.9)	31,475,758 (17,158,316)	33,597,319 (19,031,665)	93.6 (90.2)
軽工業計	382	375	101.9	7,333	7,409	99.0	15,484,630	16,329,645	94.8
食料品	41	41	100.0	2,109	2,153	98.0	7,264,287	7,727,472	94.0
飲料・タバコ・飼料	3	2	150.0	X	X	X	X	X	X
繊維	50	56	89.3	564	636	88.7	986,862	1,148,377	85.9
衣服	111	115	96.5	1,239	1,305	94.9	1,256,530	1,405,139	89.4
木材・木製品	10	11	90.9	117	124	94.4	310,948	333,818	93.1
家具・装備品	5	5	100.0	87	82	106.1	45,802	44,287	103.4
パルプ・紙	9	7	128.6	227	180	126.1	595,971	664,597	89.7
出版・印刷	25	24	104.2	293	289	101.4	323,682	348,493	90.8
プラスチック	69	63	109.5	1,493	1,498	99.7	2,397,179	2,338,929	102.5
ゴム	16	14	114.3	608	574	105.9	1,119,433	1,157,767	96.7
なめし革	1	1	100.0	X	X	X	X	X	X
窯業・土石製品	11	12	91.7	108	119	90.8	191,671	211,686	90.5
その他	31	24	129.2	450	413	109.0	958,707	909,063	105.5
重化学工業計	148	143	103.5	5,574	5,837	95.5	15,991,128	17,267,674	92.6
化学	3	3	100.0	108	107	100.9	833,773	755,503	110.4
石油製品	2	2	100.0	X	X	X	X	X	X
鉄鋼	6	6	100.0	173	162	106.8	951,833	1,017,380	93.6
非鉄	2	2	100.0	X	X	X	X	X	X
金属	29	26	111.5	478	456	104.8	1,009,823	987,280	102.3
一般機械	34	33	103.0	897	955	93.9	2,296,813	2,656,124	86.5
電気機械	27	27	100.0	1,650	1,641	100.5	3,745,852	3,086,467	121.4
輸送用機械	29	28	103.6	1,785	2,033	87.8	6,199,056	7,920,430	78.3
精密機械	16	16	100.0	448	447	100.2	877,343	759,299	115.5

注：合計の数字は工業団地も含まれています。

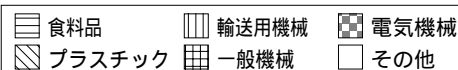
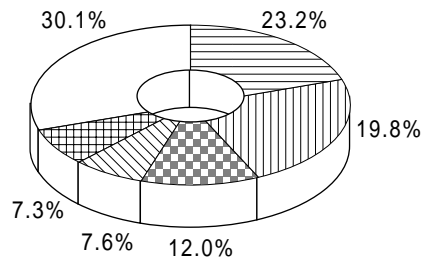
平成10年 事業所数 530件



平成10年 従業者数 12,907人



平成10年 出荷額等 3,133億円



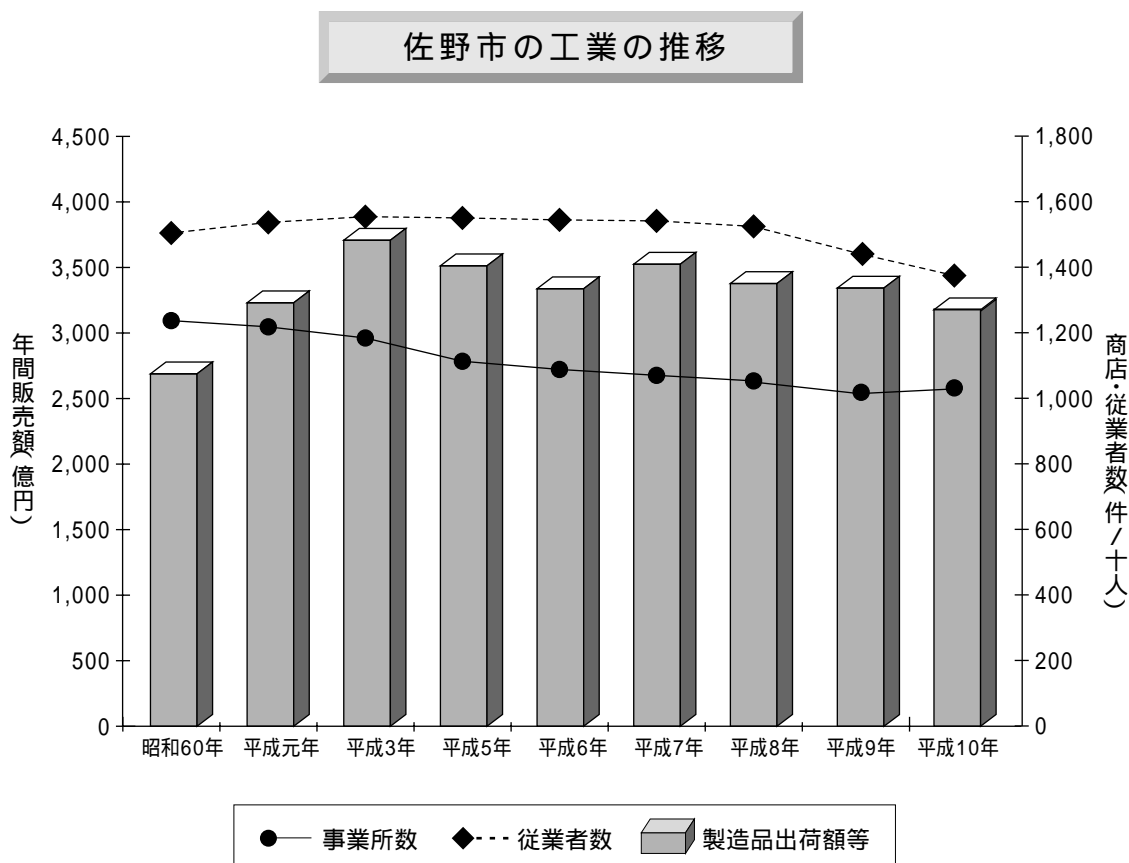
# 佐野市の工業の推移

[ 全事業所 ]

工業統計調査

	事業所数	従業者数	製造品出荷額等(万円)
昭和53年	1,414	14,252	18,417,412
昭和54年	1,377	14,267	20,428,169
昭和55年	1,316	14,361	23,788,819
昭和56年	1,272	14,490	24,505,448
昭和57年	1,347	14,933	24,715,507
昭和58年	1,284	14,859	25,329,466
昭和59年	1,255	15,056	26,031,870
昭和60年	1,237	15,043	26,886,326
昭和61年	1,352	15,602	28,194,529
昭和62年	1,313	15,582	29,228,008
昭和63年	1,230	14,930	30,454,416
平成元年	1,218	15,367	32,306,012
平成2年	1,167	15,683	35,964,274
平成3年	1,184	15,542	37,077,754
平成4年	1,170	15,376	35,920,692
平成5年	1,113	15,503	35,127,948
平成6年	1,088	15,444	33,376,257
平成7年	1,070	15,412	35,249,982
平成8年	1,053	15,245	33,774,813
平成9年	1,018	14,269	33,597,319
平成10年	1,031	13,959	31,475,758

製造品出荷額等は従業者4人以上の事業所



# 栃木県の商業

[ 総数 ]

商業統計調査

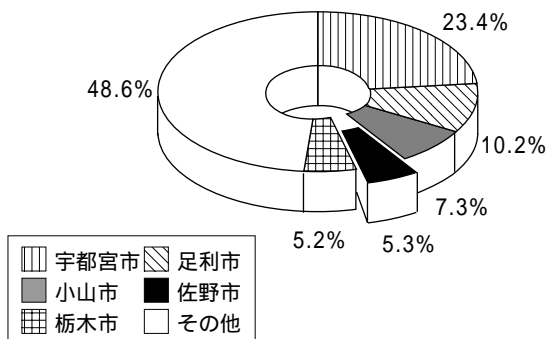
	商店総数			従業者総数			年間販売額総数(百万円)		
	平成9年	平成6年	増減%	平成9年	平成6年	増減%	平成9年	平成6年	増減%
宇都宮市	6,773	7,197	94.1	52,234	55,065	94.9	2,938,335	2,590,745	113.4
足利市	2,940	3,053	96.3	14,650	14,541	100.7	443,652	451,237	98.3
栃木市	1,494	1,634	91.4	7,646	8,520	89.7	225,103	280,199	80.3
佐野市	1,527	1,633	93.5	7,793	7,737	100.7	216,086	220,115	98.2
鹿沼市	1,423	1,486	95.8	7,760	7,647	101.5	238,554	219,297	108.8
日光市	415	435	95.4	1,756	1,867	94.1	28,857	33,645	85.8
今市市	715	733	97.5	3,905	3,886	100.5	99,491	97,541	102.0
小山市	2,111	2,223	95.0	14,353	14,670	97.8	608,489	616,178	98.8
真岡市	837	841	99.5	4,965	4,717	105.3	126,225	113,010	111.7
大田原市	780	830	94.0	4,363	4,259	102.4	108,618	109,665	99.0
矢板市	525	549	95.6	2,641	2,454	107.6	65,843	113,886	57.8
黒磯市	775	825	94.0	4,210	4,399	95.7	116,845	116,577	100.2
町村計	8,623	9,081	95.0	38,808	38,402	101.1	927,061	900,573	102.9
県計	28,938	30,520	94.8	165,084	168,164	98.2	6,143,159	5,862,675	104.8

飲食店は除く

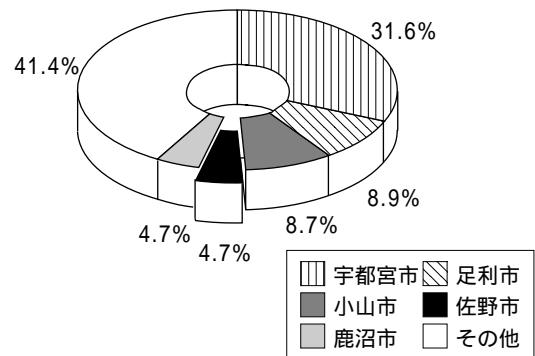
## 佐野市の近隣市町村

	商店総数			従業者総数			年間販売額総数(百万円)		
	平成9年	平成6年	増減%	平成9年	平成6年	増減%	平成9年	平成6年	増減%
桐生市	2,130	2,348	90.7	9,849	10,255	96.0	235,757	266,652	88.4
太田市	2,227	2,423	91.9	13,676	14,689	93.1	641,207	679,239	94.4
館林市	1,162	1,201	96.8	6,663	6,463	103.1	204,777	191,047	107.2
田沼町	411	421	97.6	1,728	1,661	104.0	33,529	35,755	93.8
葛生町	210	223	94.2	882	862	102.3	24,969	26,215	95.2

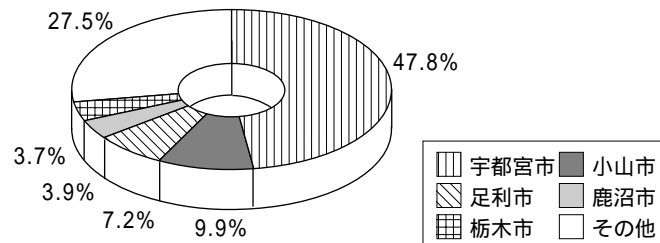
平成9年 商店数 ベスト5



平成9年 従業者数 ベスト5



平成9年 年間販売額 ベスト5



# 栃木県の商業

[ 卸売・小売 ]

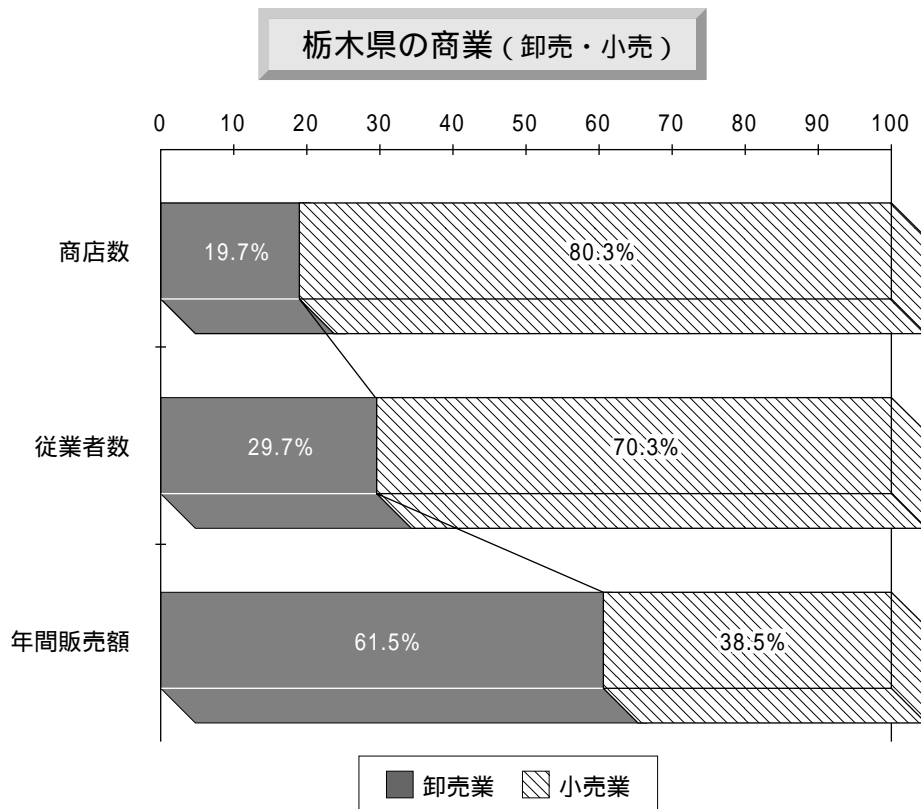
商業統計調査

	平成9年卸売業			平成9年小売業		
	商店数	従業者数	年間販売額(百万円)	商店数	従業者数	年間販売額(百万円)
宇都宮市	2,019	22,199	2,224,116	4,754	30,035	714,219
足利市	650	4,414	255,720	2,290	10,236	187,932
栃木市	292	2,006	114,722	1,202	5,640	110,381
佐野市	343	2,481	110,461	1,184	5,312	105,625
鹿沼市	300	2,450	126,206	1,123	5,310	112,348
日光市	58	316	8,296	357	1,440	20,561
今市市	98	670	28,964	617	3,235	70,527
小山市	532	4,669	400,391	1,579	9,684	208,098
真岡市	105	615	25,631	732	4,350	100,594
大田原市	118	758	43,495	662	3,605	65,123
矢板市	63	420	22,129	462	2,221	43,714
黒磯市	94	658	37,699	681	3,552	79,146
町村計	1,039	7,426	382,179	7,584	31,382	544,882
県計	5,711	49,082	3,780,009	23,227	116,002	2,363,150

飲食店は除く

## 佐野市の近隣市町村

	平成9年卸売業			平成6年小売業		
	商店数	従業者数	年間販売額(百万円)	商店数	従業者数	年間販売額(百万円)
桐生市	394	2,382	106,332	1,736	7,467	129,425
太田市	626	5,094	453,504	1,601	8,582	187,703
館林市	196	1,623	106,183	966	5,040	98,594
田沼町	50	318	10,907	361	1,410	22,622
葛生町	43	273	16,138	167	609	8,831



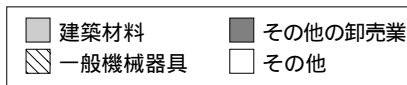
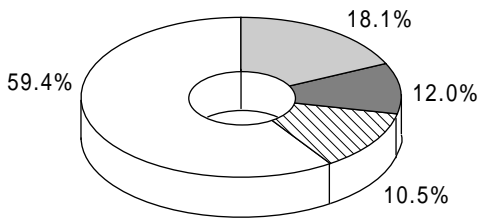
# 佐野市の商業

## [ 卸売業 ]

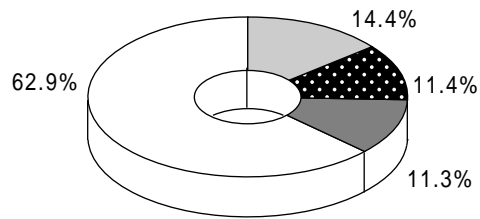
商業統計調査

	商店数			従業者数			年間販売額(万円)		
	平成9年	平成6年	増減%	平成9年	平成6年	増減%	平成9年	平成6年	増減%
繊維品(衣服、身の回り品を除く)	8	11	72.7	20	27	74.1	105,476	130,837	80.6
衣服・身の回り品	21	26	80.8	99	145	68.3	336,928	437,311	77.0
農産物・水産物	26	27	96.3	144	166	86.7	1,087,433	1,246,468	87.2
食料・飲料	31	34	91.2	273	292	93.5	1,391,656	1,689,022	82.4
建築材料	62	69	89.9	358	410	87.3	1,678,955	2,017,738	83.2
化学製品	10	12	83.3	70	79	88.6	474,654	519,368	91.4
鉱物・金属材料	17	21	81.0	191	234	81.6	897,382	1,003,339	89.4
再生資源	19	21	90.5	50	58	86.2	102,870	49,774	206.6
一般機械器具	36	42	85.7	260	238	109.2	1,408,823	1,095,313	128.6
自動車	22	18	122.2	174	130	133.8	721,105	499,685	144.3
電気機械器具	16	16	100.0	283	102	277.5	587,896	660,615	89.0
その他の機械器具	7	8	87.5	52	41	126.8	210,359	129,954	161.9
家具・建物・じゅう器等	9	14	64.3	X	X	X	118,557	227,172	52.2
医薬品・化粧品	17	17	100.0	181	246	73.6	975,648	985,652	99.0
代理店・仲立業	1	3	33.3	X	X	X	X	X	X
その他の卸売業	41	38	107.9	282	281	100.4	948,367	1,162,765	81.6
卸売業計	343	377	91.0	2,481	2,449	101.3	11,046,109	11,855,013	93.2

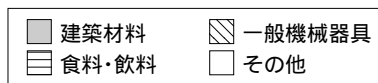
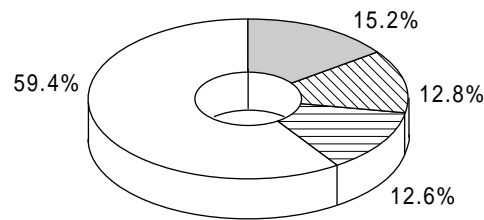
平成9年 商店数(卸売業)ベスト3



平成9年 従業者数(卸売業)ベスト3



平成9年 年間販売額(卸売業)ベスト3





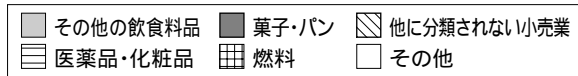
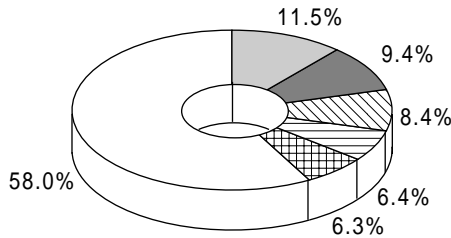
# 佐野市の商業

## [ 小売業 ]

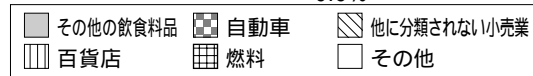
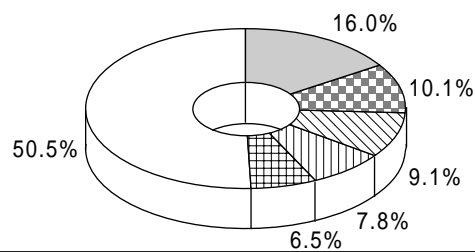
商業統計調査

	商店数			従業者数			年間販売額(万円)			売場面積(m <sup>2</sup> )		
	平成9年	平成6年	増減%	平成9年	平成6年	増減%	平成9年	平成6年	増減%	平成9年	平成6年	増減%
百貨店・その他の各種商品	4	5	80.0	416	312	133.3	875,027	1,061,971	82.4	21,723	15,513	140.0
呉服・服地・寝具	22	26	84.6	60	73	82.2	53,355	69,388	76.9	1,210	1,070	113.1
男子服	27	30	90.0	85	105	81.0	177,736	183,653	96.8	4,760	4,629	102.8
婦人・子供服	53	48	110.4	154	144	106.9	245,459	24,216	1013.6	4,502	5,369	83.9
靴・履物	22	26	84.6	48	58	82.8	75,711	72,211	104.8	1,671	1,619	103.2
その他の織物・衣服・身の回り品	27	27	100.0	98	80	122.5	77,495	100,894	76.8	2,859	2,149	133.0
各種食料品	50	47	106.4	318	327	97.2	921,633	1,018,973	90.4	7,862	8,960	87.7
酒	65	68	95.6	178	170	104.7	394,207	361,102	109.2	3,651	3,670	99.5
食肉	21	26	80.8	55	76	72.4	47,994	84,436	56.8	1,357	1,730	78.4
鮮魚	31	31	100.0	82	88	93.2	87,174	105,144	82.9	1,209	1,228	98.5
乾物	2	5	40.0	X	X	X	X	X	X	191	526	36.3
野菜・果実	23	31	74.2	58	82	70.7	74,451	95,925	77.6	1,156	1,795	64.4
菓子・パン	99	125	79.2	324	358	90.5	202,461	224,661	90.1	3,409	4,073	83.7
米穀類	15	19	79.0	X	X	X	X	X	X	617	729	84.6
その他の飲食料品	136	134	101.5	850	678	125.4	885,609	828,639	106.9	11,347	6,268	181.0
自動車	69	73	94.5	539	565	95.4	2,153,641	1,960,111	109.9	4,397	3,279	134.1
自転車	24	24	100.0	33	37	89.2	14,078	15,755	89.4	996	740	134.6
家具・建具・畳	31	47	65.9	87	142	61.3	84,936	180,316	47.1	3,984	6,085	65.5
金物・荒物	14	16	87.5	47	63	74.6	127,489	129,408	98.5	1,381	1,905	72.5
陶磁器・ガラス器	5	9	55.6	X	X	X	X	X	X	X	X	X
家庭用機械器具	53	52	101.9	221	228	97.0	587,276	504,578	116.4	6,239	5,428	114.9
その他のじゅう器	2	1	200.0	X	X	X	X	X	X	X	X	X
医薬品・化粧品	76	79	96.2	207	287	72.1	452,393	442,220	102.3	5,047	7,452	67.7
農耕用品	20	24	83.3	81	60	135.0	177,981	88,598	200.9	2,666	1,048	254.4
燃料	75	75	100.0	345	351	98.3	1,003,740	1,032,265	97.2	854	716	119.3
書籍・文房具	42	43	97.7	283	285	99.3	297,402	244,298	121.7	3,326	2,431	136.8
スポーツ用品・玩具・娯楽品・楽器	43	45	95.6	153	188	81.4	388,176	360,063	107.8	4,949	5,268	94.0
写真機・写真材料	3	4	75.0	X	X	X	X	X	X	X	X	X
時計・眼鏡・光学機械	16	18	88.9	40	50	80.0	47,236	49,912	94.6	937	1,007	100.2
中古品(他に分類されないもの)	3	2	150.0	X	X	X	X	X	X	X	X	X
他に分類されない小売業	111	96	115.6	479	297	161.3	1,027,532	533,385	192.6	12,585	8,028	156.8
小売業計	1,184	1,256	94.3	5,312	5,219	101.8	10,562,506	10,156,537	104.0	115,907	104,575	110.8

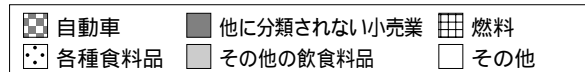
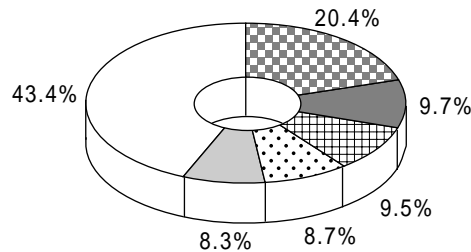
平成9年 商店数(小売業)ベスト5



平成9年 従業者数(小売業)ベスト5



平成9年 年間販売額 小売業)ベスト5



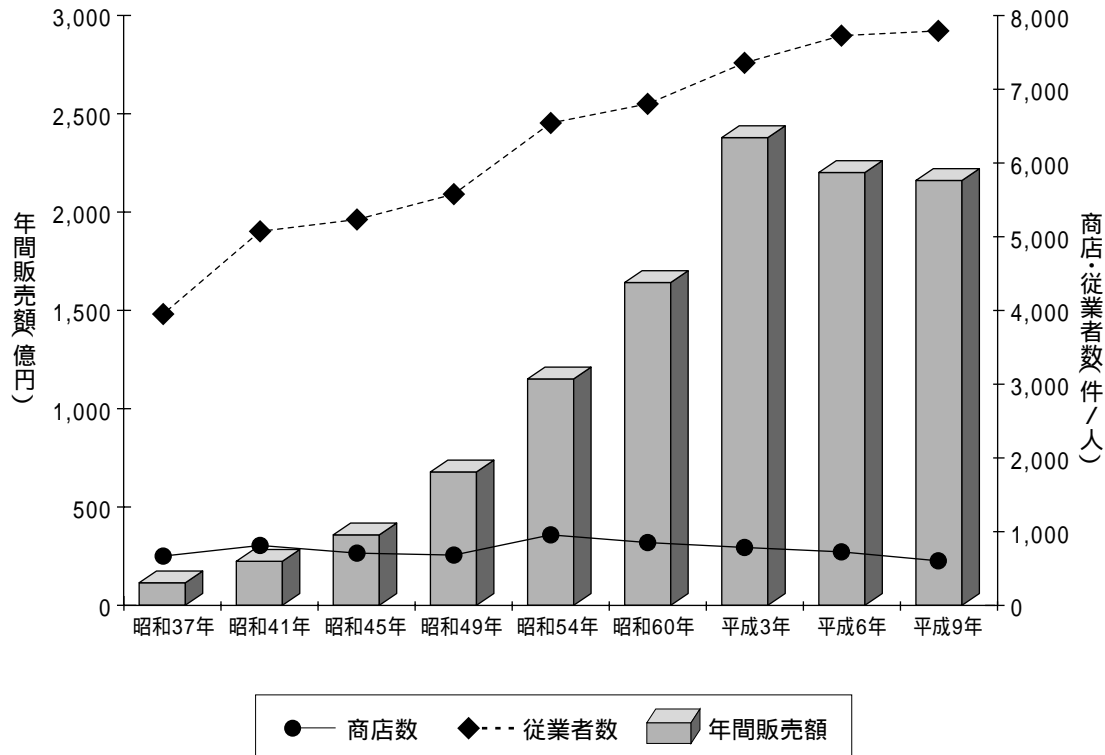
# 佐野市の商業の推移

商業統計調査

	商店数	従業者数	年間販売額（万円）
昭和37年	1,583	4,445	1,144,637
昭和39年	1,595	4,803	1,630,149
昭和41年	1,709	5,423	2,238,724
昭和43年	1,638	5,450	2,813,093
昭和45年	1,618	5,563	3,582,861
昭和47年	1,619	5,993	4,459,439
昭和49年	1,595	5,863	6,784,246
昭和51年	1,630	6,030	8,061,523
昭和54年	1,834	6,704	11,513,541
昭和57年	1,842	7,369	14,974,153
昭和60年	1,743	6,930	16,417,127
昭和63年	1,766	7,425	19,013,804
平成3年	1,682	7,415	23,787,146
平成6年	1,633	7,737	22,011,550
平成9年	1,527	7,793	21,608,615

飲食店は除く

## 佐野市の商業の推移

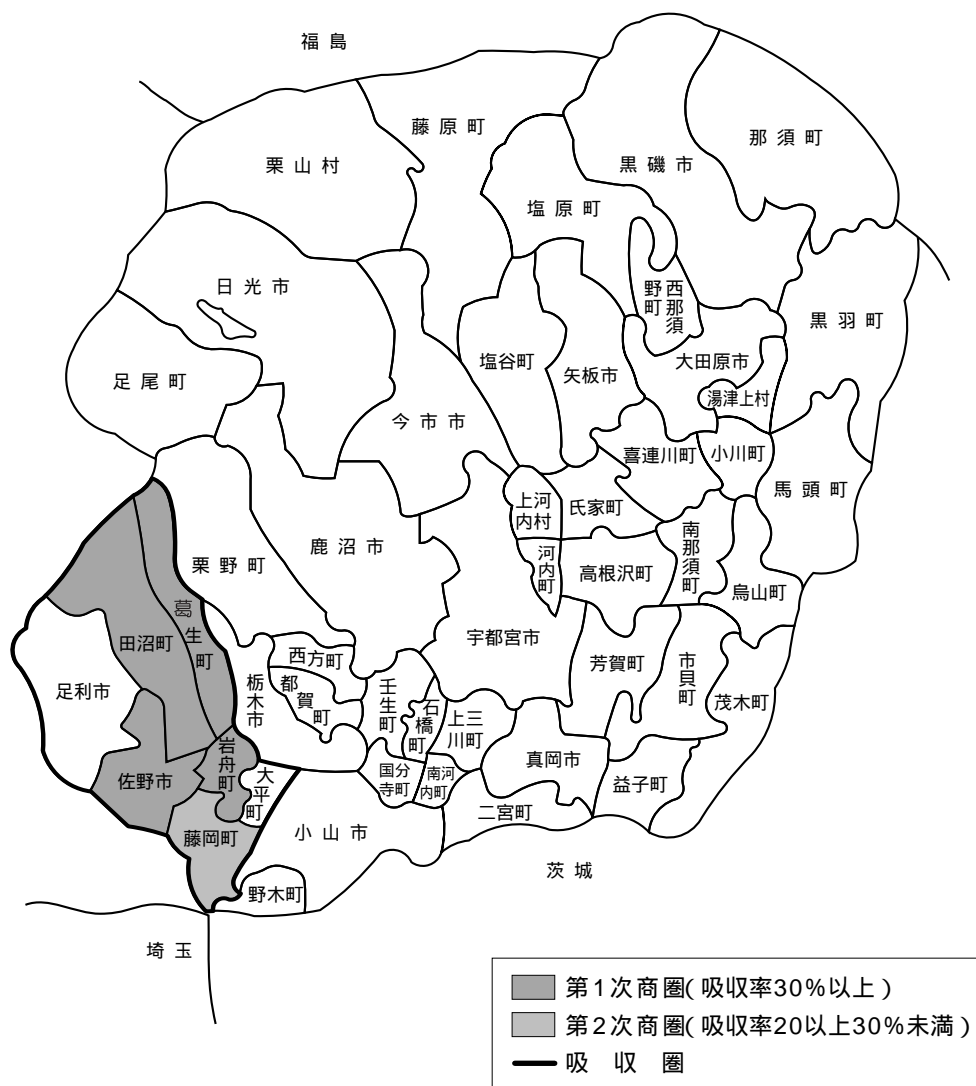


# 佐野商圏の吸収人口

## 佐野市の商圏(商品総合)

地域購買動向調査(平成11年度調査)

区分	市町村	人口(人)	吸収率(%)	吸収人口(人)
第1次商圏 吸収率 30%以上	佐野市	83,996	83.6	70,221
	田沼町	30,062	48.3	14,520
	葛生町	12,951	46.5	6,022
	岩舟町	19,822	38.1	7,552
	計	146,831	67.0	98,315
第2次商圏 吸収率 20%以上 30%未満	藤岡町	19,290	27.2	5,247
	計	19,290	27.2	5,247
合計		166,121	62.3	103,562
(平成6年度比)		( 2,709 )	( 1.4 )	( 4,022 )



# 第一・二種大規模小売店舗の概要

名 称		所在地		設置者名		開店日		建物の概要				小売業者の概要				休業日数		備考
		名	地	名	地	事 態	延床面積	店舗面積	店舗面積	総数	事業所名	店舗面積	本店所在地	資本金	閉店時刻	協定事項	書	
第 一 種	佐野ショッピングセンター	浅沼町742		大東(株)中央信託銀行(株)		S54.3.10	スーパ-	19,013	12,599	18	1	千代田区神田錦町1-1	279.97億円	21:00 年180日22:00	年24日	増加部分400 開店日 H2.10.24		
	カインズホーム佐野店	浅沼町520		(株)いせや		S54.9.14	D I Y	4,435	3,390	1	1	高崎市高岡町380	10億円	19:00 年60日20:00	年24日	増加部分100 開店日 H8.7.27		
	カインズホーム佐野店園芸・資材館	浅沼町253-1		(株)いせや		H8.7.27	D I Y	4,350	3,166	1	1	高崎市高岡町380	10億円	20:00	年24日	増加部分691 開店日 H8.8.30		
	キンカ堂佐野ショッピングセンター	堀米町朱雀土地 区画整理事業地内		(株)井ンカ堂		H7.10.31	スーパ-	17,829	13,374	20	1	豊崎区南池袋3-11-8	4.6億円	20:00 年30日21:00	年24日			
	(株)とりせせん佐野西店	堀米町2561-1		(株)とりせせん		H3.4.3	スーパ-	4,956	3,198	1	1	縮林市下早川田町700	3.6億円	21:00	年24日	増加部分649 開店日 H8.10.25		
	フォリオ佐野店	赤坂町956-6他		(株)魚徳		H9.5.30	スーパ-	6,063	4,587	5	1	前橋市力丸町 相市中央町	8.4億円 3.7億円	21:00 (書籍部分22:00)	年24日			
	合 計(6)							40,314										
		つじた家具センター	天明町2729		(有)つじた商店		S45.4.15	専門店	1,343	1,256	1	1	佐野市天明町2729	300万円	19:00 年100日19:30	年4回		
		(株)佐野丸石家具センター	万町2783		高橋 英次		S48.9.6	専門店	621	573	1	1	佐野市万町2783	4,500万円	19:30 年100日20:00	年20日		
		犬伏フードセンター	犬伏下町2131		森田 マサ		S51.10.21	雑 居	690	682	7	1	佐野市犬伏下町2131	300万円	19:00 年150日19:30	年4回		
		ホームセンタータントム佐野店	堀米町2577-1		(株)タントム		S55.7.1	D I Y	2,286	1,784	1	1	練馬区関町1-1-4	8,000万円	19:00 年12日20:00	年24日	増加部分384 開店日H11.7.31	
		(株)カンセキ佐野店	富岡町108		(株)カンセキ		S57.3.27	D I Y	3,345	2,600	1	1	宇都宮市西川本町3-1-1	19.26億円	19:00 (年30日9:30開店)	年30日	増加部分1250 開店日 H1.4.23	
		ブラグシティ佐野店	赤坂町957-21		(株)ブラグシティ		H4.10.30	専門店	1,744	1,500	1	1	伊勢崎市下道寺町510	2億円	19:00 年60日19:30	年24日	増加部分225 開店日 H7.4.2	
	第 二 種	(株)コジマ佐野店	富岡町184		(株)コジマ		S59.9.1	専門店	1,398	600	1	1	宇都宮市星が丘2-1-8	14.33億円	19:00 年60日19:30	年40日	既存規制外から H5.4.17変更	
		セキチユーオートセンターウエイ	堀米町3855-5他		(株)セキチユー		H7.4.18	専門店	1,296	996	1	1	高崎市飯塚町41	29億円	20:00	年24日		
		タジマヤ佐野店	朝日町795		(名)天海		H7.7.22	スーパ-	2,779	976	2	1	台東区根岸5-7-4	1.9億円	20:00	年24日		
		スーパ-シマイチ佐野店	堀米町3626		(有)シマイチ		H7.11.18	スーパ-	1,429	909	1	1	岩舟町和泉1538	300万円	20:00	年24日		
	ファッションセンターしまむら佐野店	大橋町3246-3		(株)しまむら		H8.2.24	専門店	1,253	998	1	1	大宮市宮原町2-19-4	135.5億円	20:00	年13日			
	ケーズデンキ佐野店	赤坂町983-3		カトーデンキ 販売(株)		H8.11.22	専門店	1,309	999	1	1	水戸市柳町1-13-20	56.2億円	20:00	年24日			
	スーパ-ブックス佐野店	富岡町1426		アルパドワイ ブックス(株)		H9.11.8	専門店	1,022	983	1	1	川崎市高津区久本3-3-17	1,000万円	22:00	年12日			
	ヤオコ-佐野店	浅沼町121他		(株)ヤオコ-		H10.4.14	スーパ-	2,995	2,265	3	1	川崎市藤田本町1-3	41.9億円	20:00 年180日21:00	年24日			
	マツモトキヨシ佐野店	浅沼町121-1他		篠崎木工(株)		H10.4.21	専門店	1,201	998	1	1	松戸市新松戸東9-1	63.3億円	20:00	年16日			
	オートア-ルズ佐野店	堀米町466-1他		(株)オート ア-ルズ		H10.9.18	専門店	1,634	999	1	1	伊勢崎市富塚町493	1億円	20:00	年24日			
	アペイル佐野店	赤坂町961-2他		(株)アペイル		H11.11.11	専門店	1,109	998	1	1	大宮市宮原町2-19-4	4億円	20:00	年13日			
	合 計(17)							20,116										

平成12年6月末現在

# 栃木県の観光動向（観光課調べ）

## [ 栃木県観光宿泊 ]

（単位：人、％）

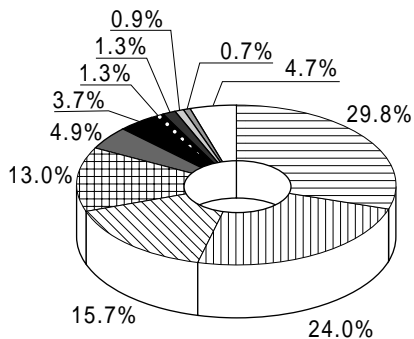
区 分	平成 11 年	平成 10 年	平成 9 年	前年比	構成比
県 計 (うち主な市町村)	8,870,800	8,917,850	9,425,860	99.5	100.0
1 藤原町	2,643,810	2,715,800	2,841,370	97.3	29.8
2 那須町	2,127,120	2,015,640	2,227,370	105.5	24.0
3 日光市	1,389,010	1,404,040	1,454,050	98.9	15.7
4 塩原町	1,156,080	1,076,850	1,193,320	107.4	13.0
5 栗山村	433,330	493,790	499,220	87.8	4.9
6 黒磯市	326,070	363,820	374,000	89.6	3.7
7 今市市	119,130	126,140	115,370	94.4	1.3
8 茂木町	115,320	103,970	74,730	110.9	1.3
9 喜連川町	82,380	87,350	93,650	94.3	0.9
10 馬頭町	64,730	67,750	73,370	95.5	0.7

## [ 栃木県観光入込数 ]

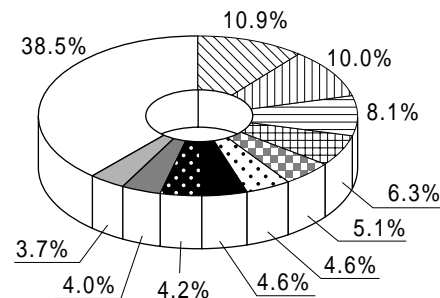
（単位：人、％）

区 分	平成 11 年	平成 10 年	平成 9 年	前年比	構成比
県 計 (うち主な市町村)	52,786,100	52,474,750	52,782,370	100.6	100.0
1 日光市	5,737,000	5,809,000	6,260,000	98.8	10.9
2 那須町	5,265,850	5,159,180	5,567,320	102.1	10.0
3 藤原町	4,270,890	4,411,100	4,638,550	96.8	8.1
4 塩原町	3,309,100	3,122,000	3,200,300	106.0	6.3
5 宇都宮市	2,693,680	2,890,470	2,953,170	93.2	5.1
6 足利市	2,446,680	2,401,660	2,433,570	101.9	4.6
7 佐野市	2,417,700	2,413,170	1,981,000	100.2	4.6
8 今市市	2,215,300	2,124,890	2,422,180	104.3	4.2
9 栃木市	2,120,470	2,180,580	2,244,580	97.2	4.0
10 鹿沼市	1,965,030	2,069,720	2,190,740	94.9	3.7

平成11年 宿泊数



平成11年 入込数



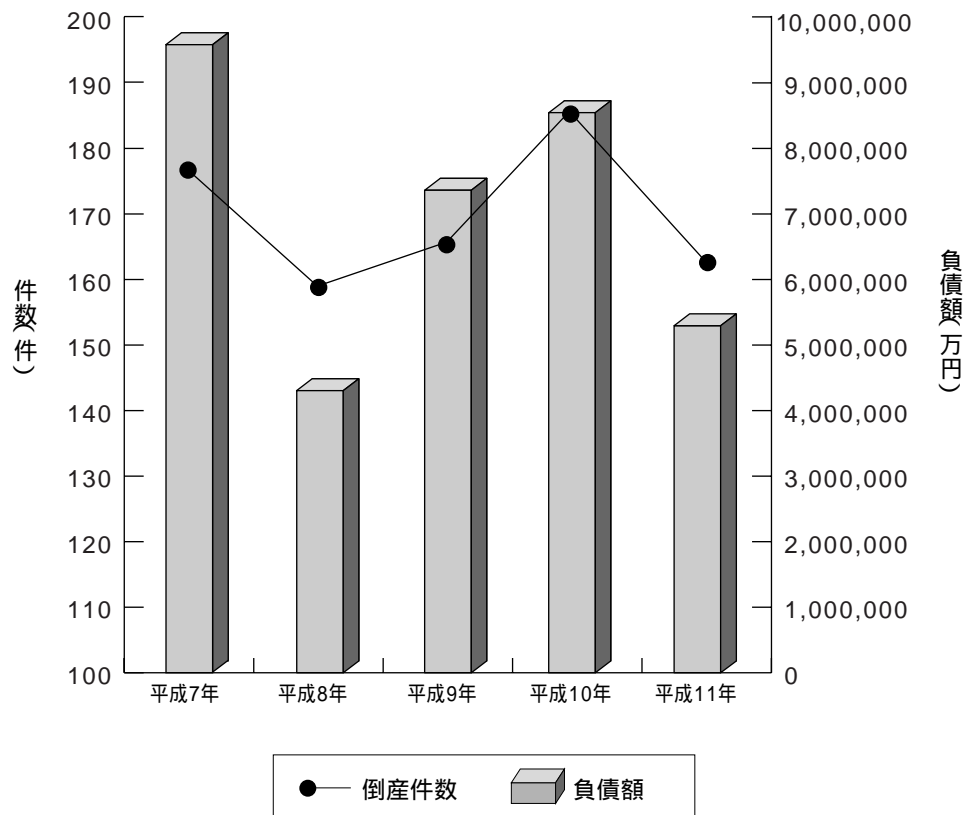
# 栃木県内の倒産状況

(単位：万円)

区分 月	平成 8 年		平成 9 年		平成 10 年		平成 11 年		平成 12 年	
	件数	負債額	件数	負債額	件数	負債額	件数	負債額	件数	負債額
1	15	712,000	10	295,500	10	1,080,200	9	421,000	22	463,500
2	10	132,000	6	74,500	25	1,275,700	6	447,000	13	192,000
3	9	579,000	14	1,836,000	11	329,000	19	325,600	16	480,400
4	16	345,000	12	414,300	18	501,500	16	715,000	18	163,300
5	9	82,800	12	269,000	20	439,400	9	254,000	14	393,800
6	12	561,400	8	852,000	16	679,100	12	707,700	18	798,000
7	19	431,000	10	202,000	21	2,601,000	10	222,500	16	2,893,000
8	9	425,400	16	693,000	16	376,800	13	163,500		
9	13	226,200	11	251,900	12	334,000	16	384,500		
10	17	206,600	24	1,231,000	19	301,900	9	277,500		
11	18	345,000	26	782,300	9	490,000	26	884,500		
12	12	169,500	18	282,500	10	172,500	17	451,200		(1 7月分)
計	159	4,215,900	167	7,184,000	187	8,581,100	162	5,254,000	117	5,384,000

(負債総額1千万円以上)  
東京商工リサーチ調べ

## 栃木県内の倒産状況



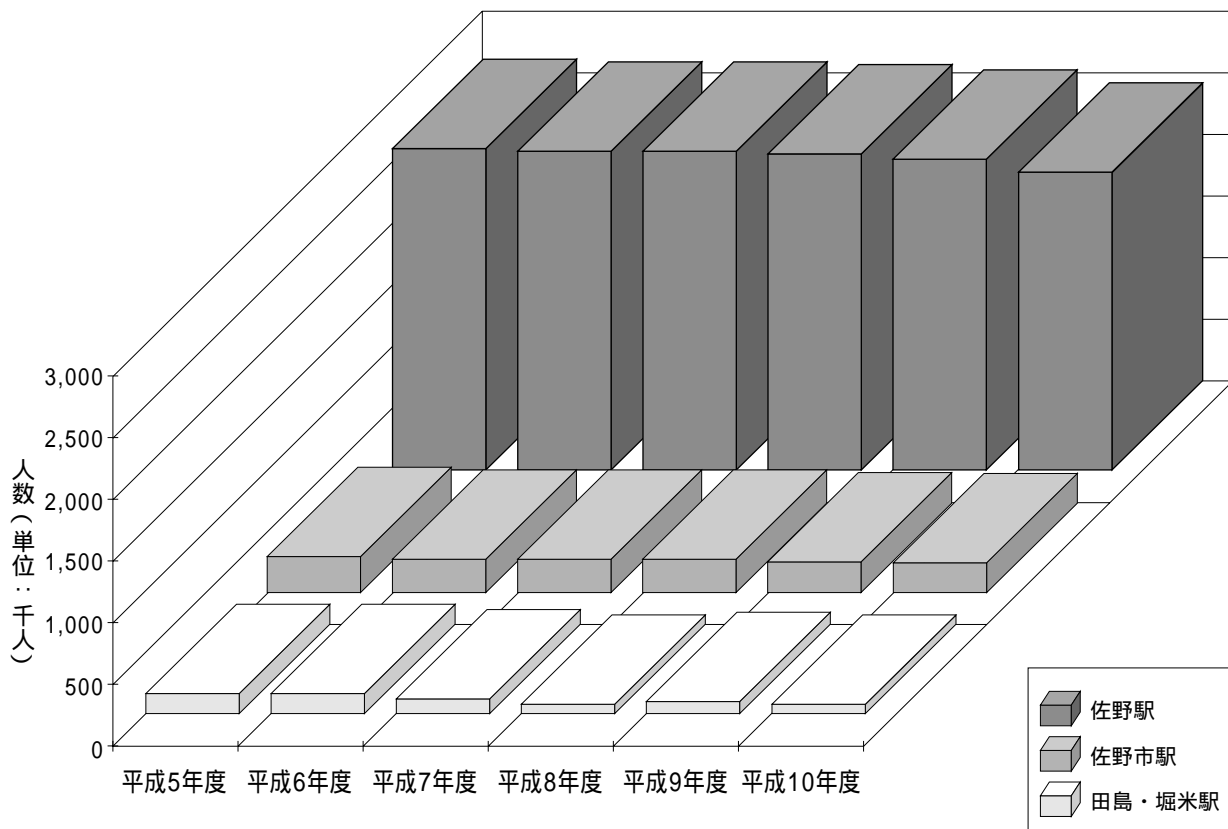
# 市内各駅乗客数

佐野市統計書  
(単位：千人)

	乗 車 人 員		
	佐野駅	佐野市駅	田島・堀米駅
平成5年度	2,634	262	178
平成6年度	2,615	252	176
平成7年度	2,619	242	142
平成8年度	2,523	242	135
平成9年度	2,366	229	139
平成10年度	2,246	214	134

佐野駅は、JRと東武を含む。

## 市内各駅乗客数



# 東北縦貫自動車道交通状況

日本道路公団東京第2管理局  
宇都宮管理事務所調べ

## [ 佐野藤岡インター交通状況 ]

	通 行 台 数				
	平成7年度	平成8年度	平成9年度	平成10年度	平成11年度
4月	767,700	787,350	809,508	779,587	753,333
5月	761,110	781,386	811,243	782,541	769,299
6月	750,120	757,124	768,503	735,814	727,460
7月	785,683	804,438	813,159	789,139	774,398
8月	817,675	823,581	841,204	792,633	807,121
9月	770,364	779,912	784,933	749,323	758,366
10月	810,818	825,196	834,902	783,308	800,445
11月	795,792	806,618	792,969	778,855	772,014
12月	783,959	798,626	786,956	761,196	771,504
1月	757,017	783,386	706,387	742,605	747,704
2月	706,264	711,213	682,522	653,905	689,935
3月	836,937	877,058	848,103	811,184	818,676
合計	9,343,439	9,535,868	9,480,389	9,160,090	9,190,255

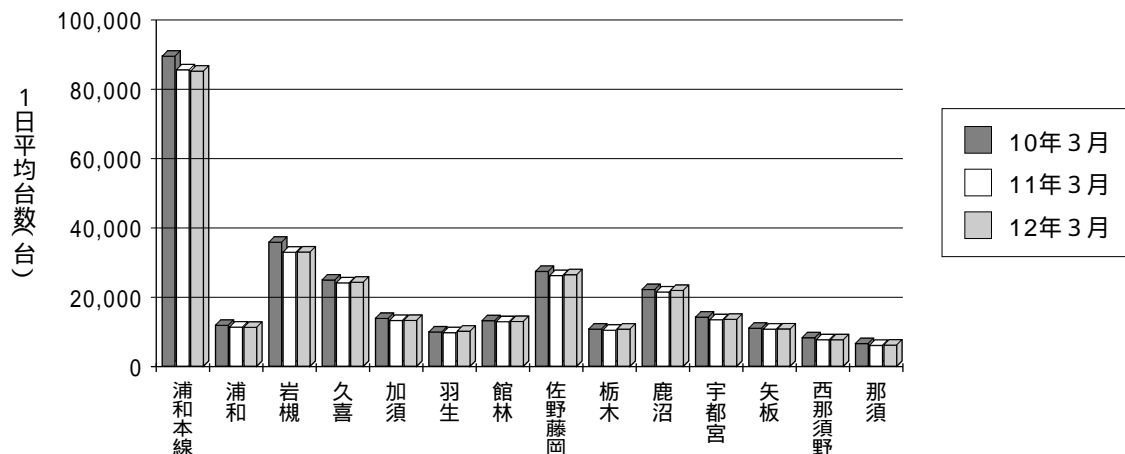
## [ 料金所別交通量 ]

料金所	1 日 平 均		
	10年3月	11年3月	12年3月
浦和本線	89,476	85,525	85,141
浦和	11,817	11,326	11,267
岩槻	35,795	32,938	32,991
久喜	24,873	24,101	24,274
加須	13,840	13,203	13,246
羽生	9,935	9,696	10,093
館林	13,154	12,925	12,949
佐野藤岡	27,358	26,167	26,408
栃木	10,743	10,473	10,711
鹿沼	22,156	21,464	21,906
宇都宮	14,183	13,474	13,560
矢板	10,963	10,730	10,776
西那須野	8,228	7,686	7,686
那須	6,542	6,001	6,128

### 佐野藤岡インター交通状況(合計)



### 料金所別交通量(浦和本線～那須)



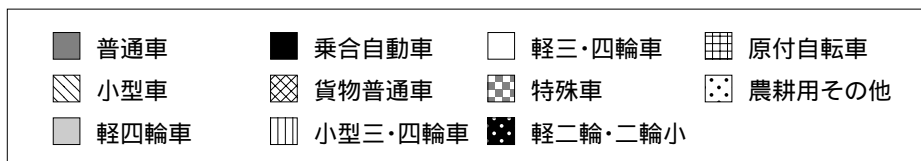
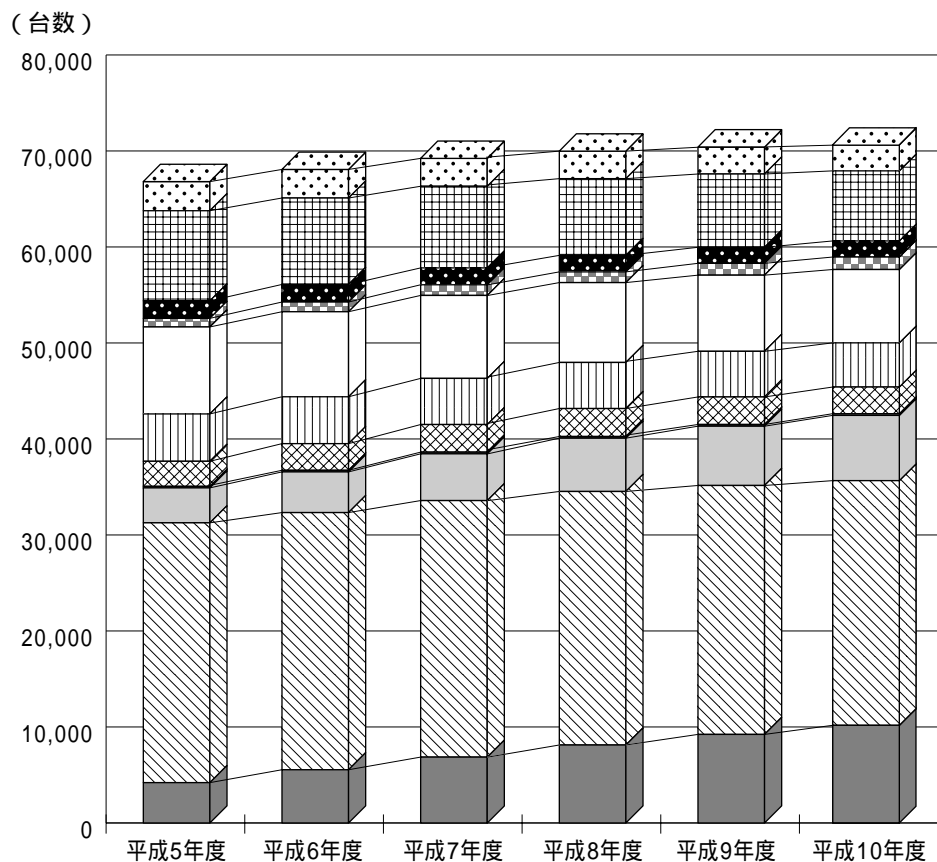


# 自動車保有台数

平成10年度版佐野市統計書

	自動車数											
	総数	乗用車			乗合自動車	貨物車			特殊車	軽二輪・二輪の小型自動車	原付自転車	農耕用その他
		普通車	小型車	軽四輪車		普通車	小型三・四輪車	軽三・四輪車				
平成5年度	54,384	4,201	27,062	3,641	160	2,610	4,933	9,060	897	1,820	9,391	3,033
平成6年度	56,095	5,543	26,788	4,237	168	2,776	4,883	8,857	1,012	1,831	9,004	2,976
平成7年度	57,818	6,860	26,722	4,870	176	2,875	4,806	8,642	1,110	1,757	8,504	2,905
平成8年度	59,123	8,121	26,408	5,553	174	2,913	4,800	8,319	1,116	1,719	7,992	2,867
平成9年度	59,964	9,224	25,930	6,176	178	2,867	4,755	7,933	1,231	1,670	7,636	2,787
平成10年度	60,627	10,173	25,486	6,796	178	2,777	4,601	7,640	1,300	1,676	7,300	2,687

## 自動車保有台数



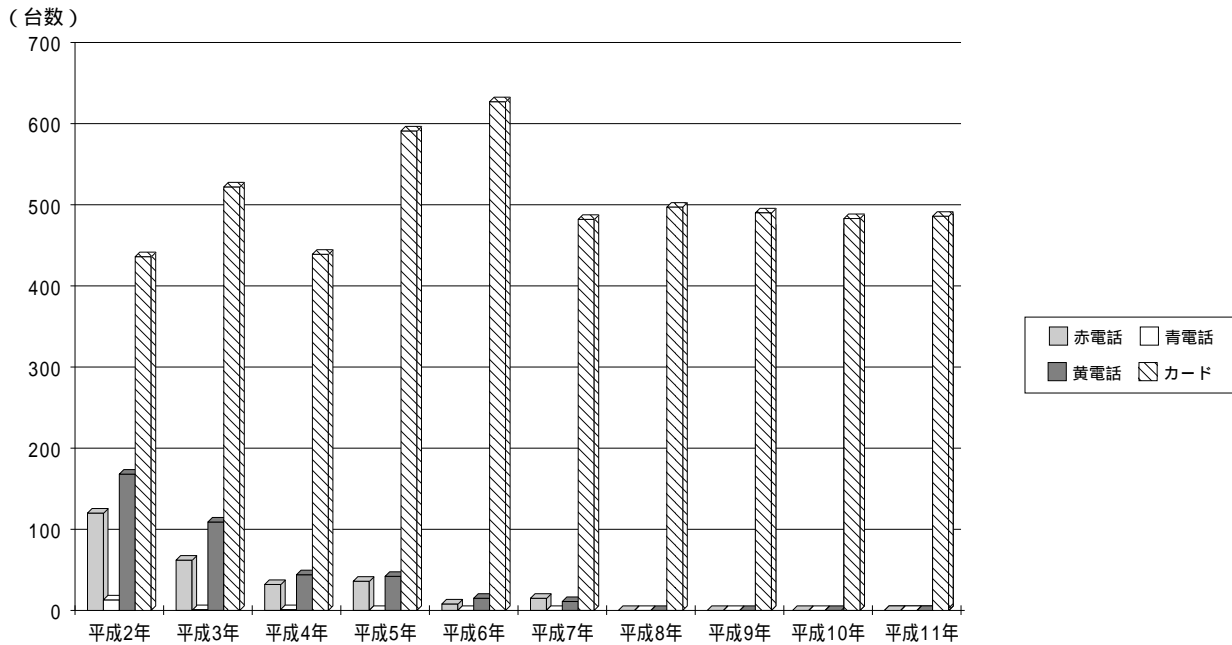
# 電話状況

NTT佐野営業所調べ

	総数	単独本電話	共同本電話	PBX 構内交換	公衆電話			
					赤電話	青電話	黄電話	カード
平成2年度	32,815	32,005	85	-	120	1	168	436
平成3年度	34,068	33,290	84	-	62	1	109	522
平成4年度	34,960	34,384	61	-	32	0	44	439
平成5年度	36,044	35,336	39	-	36	0	42	591
平成6年度	37,141	36,466	25	-	8	0	15	627
平成7年度	37,214	36,685	21	-	15	0	11	482
平成8年度	37,899	37,402	18	-	-	-	-	497
平成9年度	37,432	36,951	11	-	-	-	-	490
平成10年度	36,439	35,946	10	-	-	-	-	483
平成11年度	34,617	34,124	9	-	-	-	-	484

各年3月31日現在

## 電話状況（公衆電話）



## ISDN回線数の推移

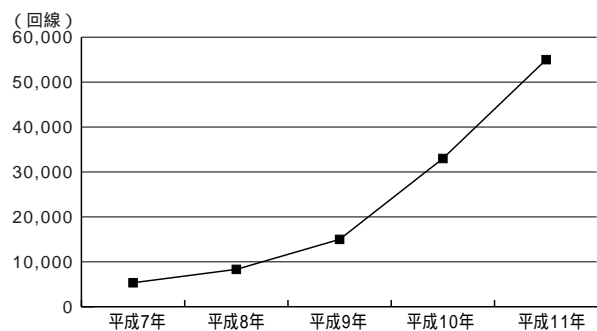
### 栃木県ISDN回線数

[ ISDN回線数 ]

(回線)

	栃木県	全国
平成7年度	5,340	337,154
平成8年度	8,321	510,398
平成9年度	15,000	1,037,000
平成10年度	33,000	2,286,000
平成11年度	55,000	3,955,000

各年3月31日現在



# 電気・ガス・水道状況

東電栃木支店調べ  
(単位：MKH)

佐野ガス調べ  
(単位：m<sup>3</sup>)

水道局調べ  
(単位：m<sup>3</sup>)

	電 灯		電 力		ガ ス		水 道	
	契約口数	使用量	契約口数	使用量	戸 数	供給量	給水戸数	給水量(有収)
平成元年	62,982	178,354	16,034	633,154	7,003	3,158,134	22,568	8,324,543
平成2年	64,372	191,550	16,176	690,296	7,182	3,258,824	23,188	8,733,099
平成3年	65,873	203,985	16,360	741,548	7,277	3,465,571	23,917	9,363,303
平成4年	67,133	212,786	16,554	765,949	7,353	3,574,263	24,600	9,500,764
平成5年	68,223	222,659	16,599	796,559	7,464	3,681,016	25,251	9,714,550
平成6年	69,094	227,068	16,591	797,286	7,665	3,715,364	25,736	9,735,720
平成7年	70,150	245,716	16,562	824,701	7,996	3,771,788	26,490	10,156,667
平成8年	71,364	256,190	16,538	850,413	8,091	3,948,320	27,052	10,200,506
平成9年	72,450	258,629	16,503	881,708	8,337	3,926,854	27,613	10,455,232
平成10年	73,227	264,844	16,503	890,504	8,468	4,009,126	28,042	10,469,276
平成11年	74,010	269,660	16,463	866,631	8,581	4,035,422	28,535	10,284,207
平成12年	74,535	278,170	16,337	888,343				

各年3月31日現在

各年3月31日現在

各年12月31日現在

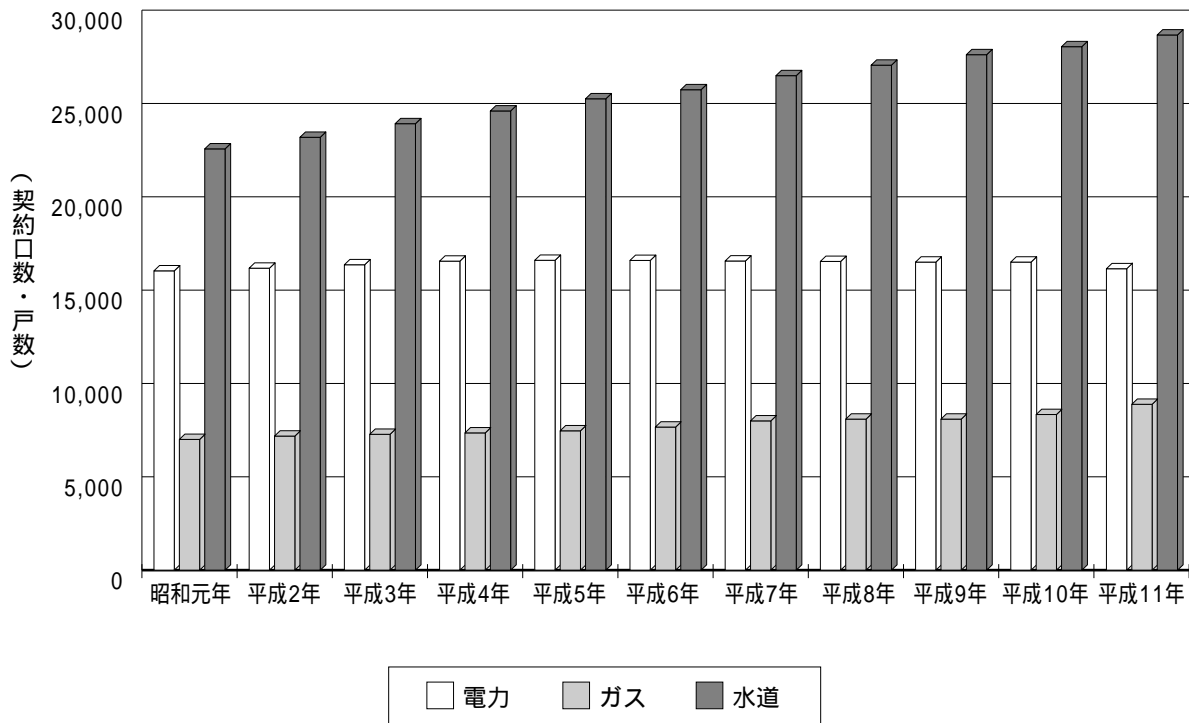
各年3月31日現在

注1：佐野営業所区域...佐野、田沼、葛生、藤岡(旧部屋村分を除く)、岩舟(旧小野寺村分のみ)、および足利(旧富田村の一部)

注：発熱量は1m<sup>3</sup>当たり11,000kcal

注2：契約口数は、農事用電力休止分を含む

## 電気・ガス・水道状況

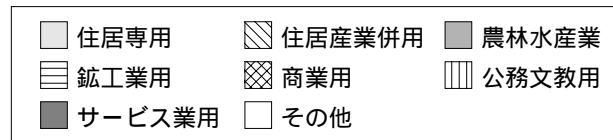
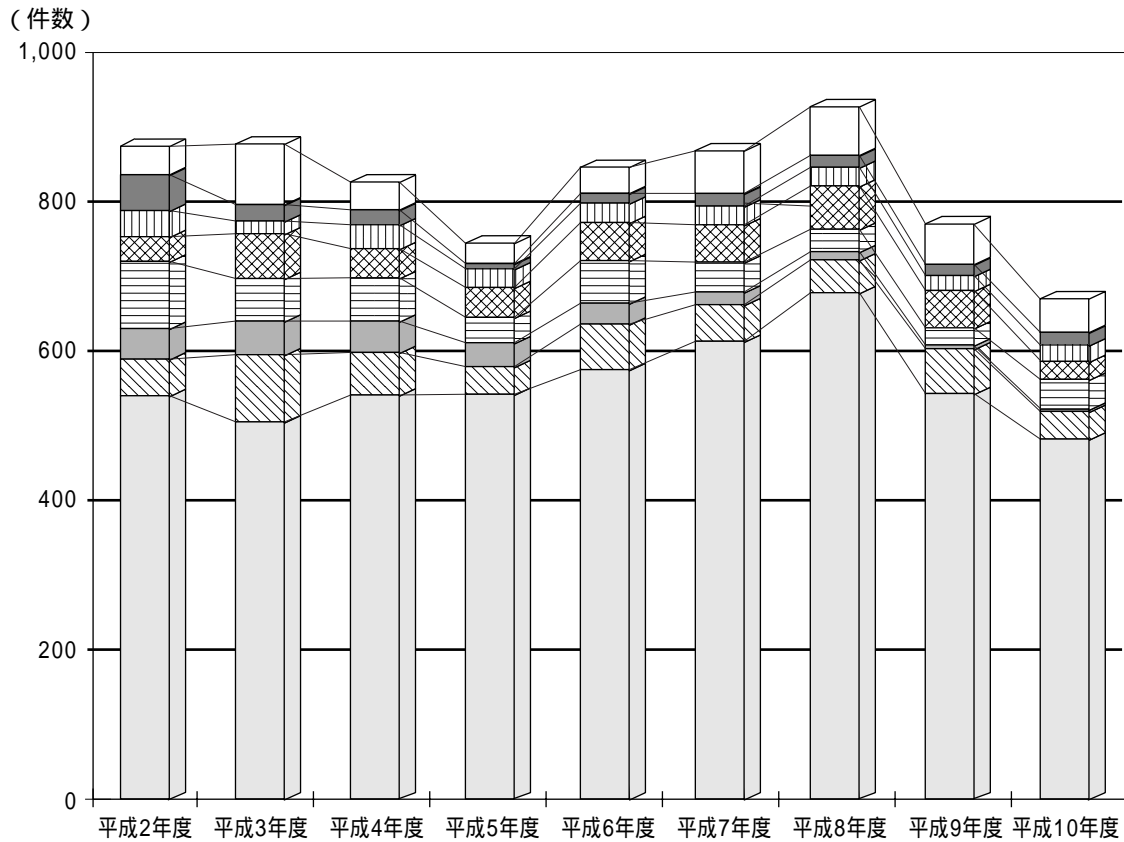


# 建築物確認申請件数

佐野市建築課調べ

	総数	住居専用	住居産業併用	農林水産業	鉱工業用	商業用	公務文教用	サービス業用	その他
平成2年度	874	540	49	41	90	33	35	48	38
平成3年度	877	505	90	45	57	60	17	22	81
平成4年度	826	541	57	42	58	39	32	20	37
平成5年度	744	542	37	32	34	40	25	7	27
平成6年度	846	575	61	28	57	51	26	13	35
平成7年度	868	613	49	17	40	50	25	17	57
平成8年度	927	678	44	11	30	58	25	16	65
平成9年度	770	543	60	5	23	50	20	15	54
平成10年度	670	482	37	3	40	24	22	17	45

## 建築物確認申請件数



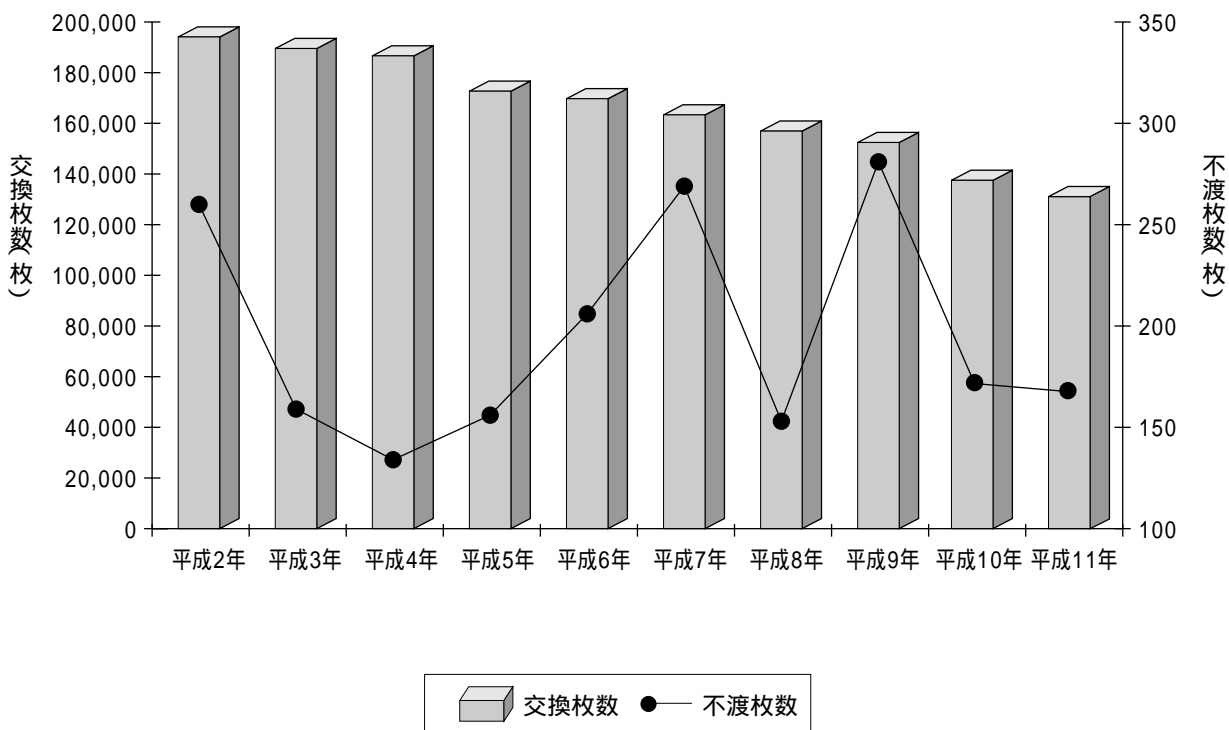
# 手形状況

佐野手形交換所調べ  
(単位：千円)

	手形交換高		不渡手形		取引停止処分	
	枚数	金額	枚数	金額	件数	金額
平成2年	194,077	130,992,649	260	251,330	17	13,784
平成3年	189,524	130,701,282	159	183,010	46	66,177
平成4年	186,611	129,821,632	134	142,045	36	67,068
平成5年	172,674	117,304,379	156	202,103	27	12,606
平成6年	169,702	109,537,021	206	240,069	15	61,538
平成7年	163,327	106,800,706	269	534,870	14	136,556
平成8年	156,926	102,260,824	153	213,064	13	49,807
平成9年	152,422	107,996,249	281	719,031	17	97,884
平成10年	137,670	91,934,306	171	106,119	15	66,853
平成11年	129,949	81,914,474	164	102,839	9	22,057

取引停止処分は、不渡届出にもとづき取引停止処分を受けたもの。

## 手形状況



# 金融

## 市内金融機関別預金残高

金額単位：千円

年別	総額	普通銀行	信用金庫	農業協同組合	労働金庫
平成6年	403,426,935	257,885,135	69,422,069	70,448,594	5,671,137
平成7年	418,406,923	270,392,551	71,960,782	70,238,525	5,815,065
平成8年	419,833,784	272,224,380	72,660,051	68,886,395	6,062,958
平成9年	401,374,096	263,078,742	59,075,010	72,857,134	6,363,210
平成10年	412,012,830	270,829,813	59,940,472	74,524,900	6,717,645

注) 各年末現在の残高である。

市内各金融機関調べ

## 市内金融機関別貸付残高

金額単位：千円

年別	総額	普通銀行	信用金庫	農業協同組合	労働金庫
平成6年	197,261,374	138,902,110	39,369,626	16,239,129	2,750,509
平成7年	208,117,478	144,333,613	42,051,628	18,100,252	3,631,985
平成8年	210,959,245	144,513,139	43,950,531	18,521,657	3,973,918
平成9年	203,155,474	148,475,240	31,256,053	19,237,627	4,186,554
平成10年	195,648,791	141,701,262	31,046,040	18,447,661	4,453,828

注) 各年末現在の残高である。

市内各金融機関調べ

## 国民生活金融公庫貸付状況

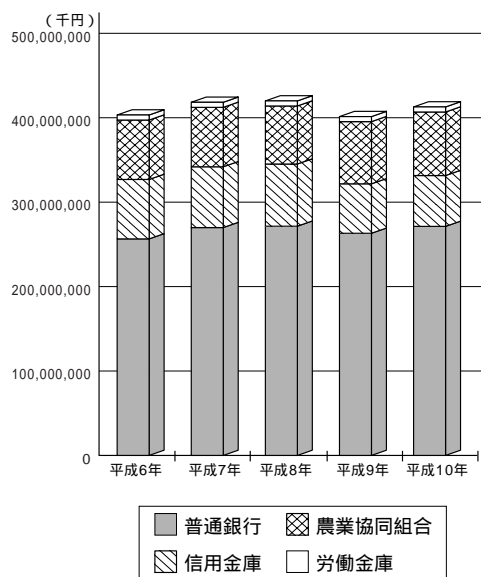
金額単位：千円

年度別	貸付		貸付残高	
	件数	金額	件数	金額
平成6年度	3,198	16,341,820	12,149	44,466,233
平成7年度	3,117	17,089,990	12,031	43,741,122
平成8年度	3,138	16,028,290	12,108	44,382,875
平成9年度	3,393	16,974,360	12,235	45,320,163
平成10年度	3,524	17,667,493	12,906	48,252,320

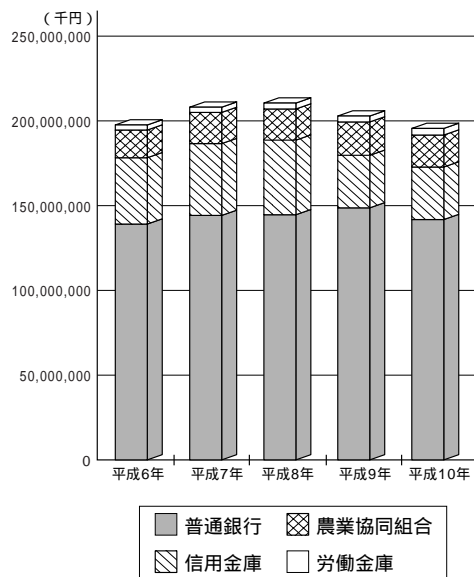
注) 環境衛生金融公庫代理貸付を含む。

国民生活金融公庫佐野支店調べ

市内金融機関別預金残高



市内金融機関別貸付残高



中小企業融資状況(用途別)

金額単位:千円

年度別	総 額		運 転 資 金		設 備 資 金	
	件 数	金 額	件 数	金 額	件 数	金 額
平成6年度	376	1,617,020	297	1,231,900	79	385,120
平成7年度	240	923,090	184	688,750	56	234,340
平成8年度	292	1,079,350	243	867,850	49	211,500
平成9年度	296	1,070,400	238	877,600	58	192,800
平成10年度	393	1,063,690	369	987,000	24	76,690

佐野市中小企業融資振興会調べ

中小企業融資状況(産業別)

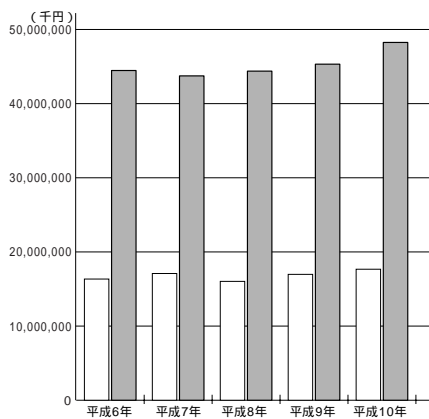
金額単位:千円

年度別	総 額		織 維 工 業		機 械 金 属 工 業		プ ラ ス チ ッ ク 工 業	
	件 数	金 額	件 数	金 額	件 数	金 額	件 数	金 額
平成6年度	376	1,617,020	48	187,100	35	184,680	8	52,000
平成7年度	240	923,090	24	113,300	18	58,800	8	27,000
平成8年度	292	1,079,350	43	167,400	22	74,800	10	36,500
平成9年度	296	1,070,400	28	112,500	19	79,050	16	77,500
平成10年度	393	1,063,690	37	96,800	29	71,300	20	57,800

年度別	建 設 業		商 業		サ ー ビ ス 業 ・ そ の 他	
	件 数	金 額	件 数	金 額	件 数	金 額
平成6年度	60	275,550	129	526,440	96	391,250
平成7年度	27	98,200	111	394,390	52	231,400
平成8年度	50	203,150	91	318,600	76	278,900
平成9年度	61	218,350	88	313,100	84	269,900
平成10年度	63	179,900	99	256,800	145	401,090

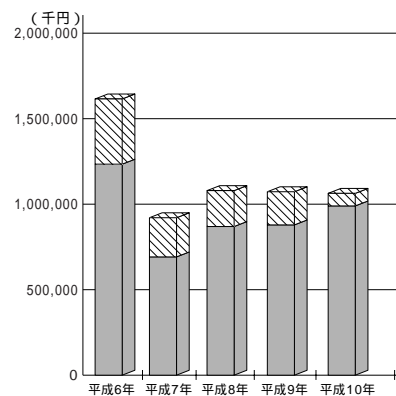
佐野市中小企業融資振興会調べ

国民生活金融公庫貸付状況



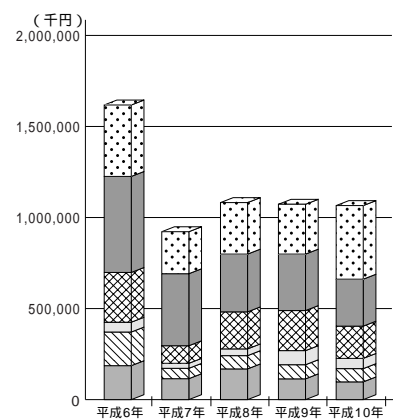
□ 貸付    ■ 貸付残高

中小企業融資状況(用途別)



■ 運転資金    ▨ 設備資金

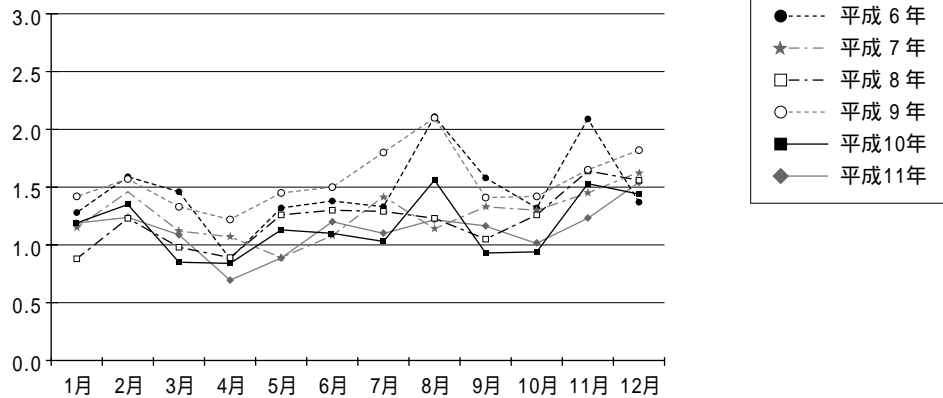
中小企業融資状況(産業別)



■ 織維工業    ▨ 建設業  
 ▨ 機械金属工業    ■ 商業  
 ▨ プラスチック工業    ▨ サービス業・その他

	1月	2月	3月	4月	5月	6月	7月	8月	9月	10月	11月	12月
平成6年	1.15	1.46	1.12	1.07	0.89	1.08	1.42	1.14	1.33	1.30	1.45	1.63
平成7年	1.28	1.59	1.46	0.88	1.32	1.38	1.33	2.11	1.58	1.32	2.09	1.37
平成8年	0.88	1.23	0.98	0.89	1.26	1.30	1.29	1.23	1.05	1.26	1.64	1.56
平成9年	1.42	1.57	1.33	1.22	1.45	1.50	1.80	2.10	1.41	1.42	1.65	1.82
平成10年	1.19	1.35	0.85	0.84	1.13	1.10	1.03	1.56	0.93	0.94	1.53	1.44
平成11年	1.20	1.26	1.10	0.71	0.90	1.21	1.11	1.23	1.17	1.03	1.24	1.55

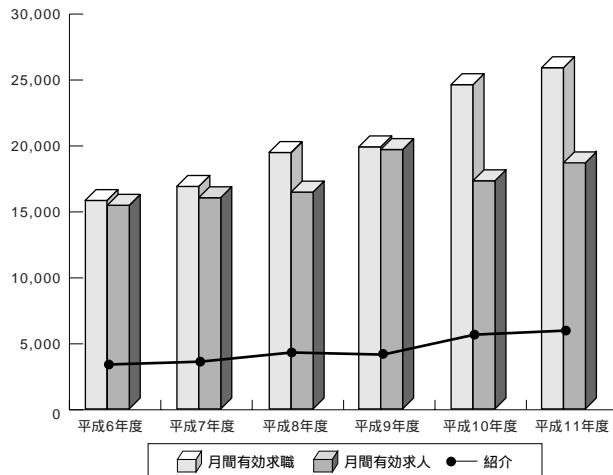
新規求人倍率



職業紹介業務取扱状況

項目 年度	月間有効求職			月間有効求人		紹介		雇用保険			
	全数	うち中高年	前年比	全数	前年比	全数	前年比	受給資格 決定件数 (実数)	前年比	受給者 実人員	前年比
平成6年度	15,746	7,290	17.0	15,490	3.3	3,396	8.8	1,536	4.4	600	17.0
平成7年度	16,843	7,672	7.0	15,912	2.7	3,620	6.6	1,595	3.8	600	0.0
平成8年度	19,372	8,855	15.0	16,384	3.0	4,354	20.3	1,614	1.2	690	15.0
平成9年度	19,733	8,746	1.9	19,483	18.9	4,211	3.3	1,777	10.1	695	0.7
平成10年度	24,539	10,748	24.4	17,273	11.3	5,730	36.1	1,956	10.1	831	19.6
平成11年度	25,862	11,236	5.4	18,698	8.2	6,021	5.1	2,073	6.0	828	0.4

職業紹介業務取扱状況



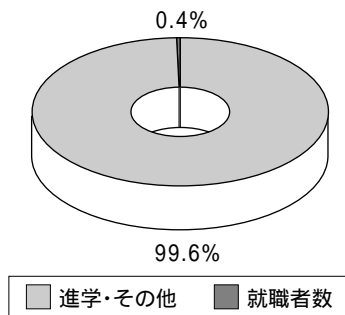


# 新規学校卒業生職業紹介状況

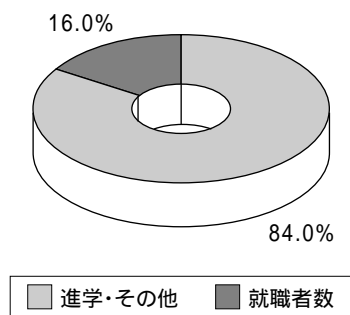
佐野公共職業安定所

	平成12年3月卒業					
	中学校			高等学校		
	計	男	女	計	男	女
1. 卒業生数	1,683	889	794	2,308	1,295	1,013
2. 就職者数	6	5	1	368	196	172
(1) 職安学校紹介	2	1	1	289	144	145
イ 管内就職者	1	0	1	124	58	66
(就職率)%	50.0	0	100.0	42.9	40.3	45.5
ロ 県内就職者	1	1	0	114	63	51
(就職率)%	50.0	100.0	0	39.4	43.7	35.2
ハ 県外就職者	0	0	0	51	23	28
(就職率)%	0	0	0	17.7	16.0	19.3
(2) 縁故自己就職	4	4	0	79	52	27
イ 管内就職者	3	3	0	34	22	12
ロ 県内就職者	0	0	0	23	14	9
ハ 県外就職者	1	1	0	22	16	6
3. 産技学校入校者数	9	9	0	3	1	2
4. 管外からの受入者数	1	1	0	92	58	34
(1) 県内から	1	1	0	83	50	33
(2) 県外から	0	0	0	9	8	1
5. 求人総数	14			420		
(1) 管内求人	4			247		
(充足率)%	50.0			87.4		
(2) 県内求人	2			30		
(充足率)%	50.0			380.0		
(3) 県外求人	8			143		
(充足率)%	0			35.7		

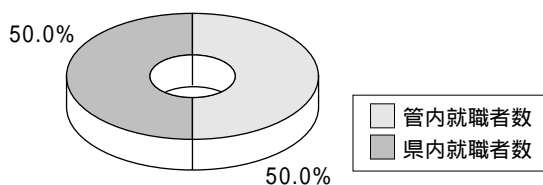
中学校卒業生の状況



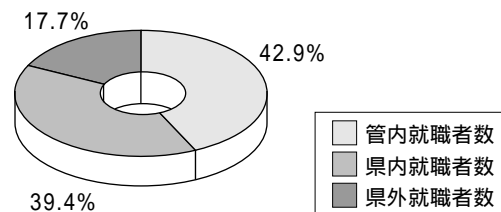
高等学校卒業生の状況



職安学校紹介 就職者の状況(中学校卒業生)



職安学校紹介 就職者の状況(高等学校卒業生)



# 新規学校卒業者就職状況の推移

## 【中学校】

佐野公共職業安定所

	平成7年	平成8年	平成9年	平成10年	平成11年	平成12年
卒業生数	1,871	1,717	1,785	1,802	1,792	1,683
就職者数	42	22	21	16	12	6
管内就職率%	92.8	86.4	76.2	87.5	75.0	66.6
県内就職率%	4.8	0.0	9.5	6.25	8.3	16.7
県外就職率%	2.4	13.6	14.3	6.25	16.7	16.7

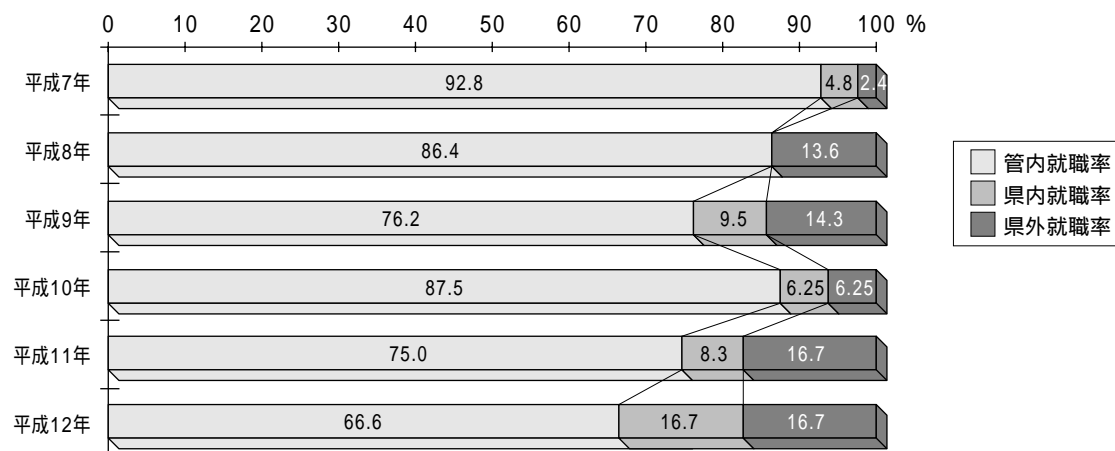
各年3月卒業扱

## 【高等学校】

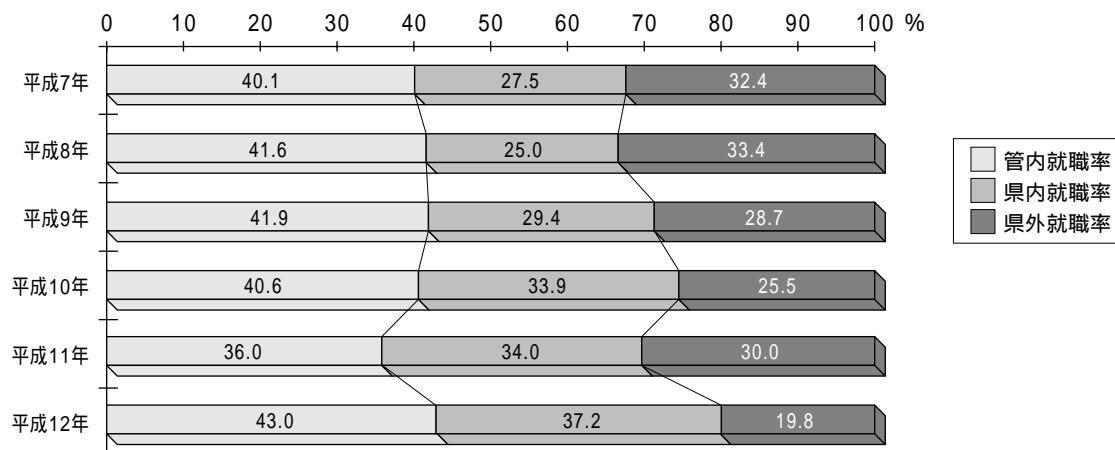
	平成7年	平成8年	平成9年	平成10年	平成11年	平成12年
卒業生数	2,810	2,797	2,619	2,570	2,358	2,308
就職者数	688	656	547	561	469	368
管内就職率%	40.1	41.6	41.9	40.6	36.0	43.0
県内就職率%	27.5	25.0	29.4	33.9	34.0	37.2
県外就職率%	32.4	33.4	28.7	25.5	30.0	19.8

各年3月卒業扱

### 中学校卒業生就職状況



### 高等学校卒業生就職状況



# 産業別・企業規模別平均賃金

平成11年の規模別・産業別平均賃金 栃木県の賃金事情(労政課調べ)

産業	区分	平均 年令 (歳)	勤続 年数 (年)	基準内賃金		基準外賃金		基準内賃金		所定内 労働時間 (時間)	所定内 労働時間 (時間)	所定内 労働時間 (時間)
				金額	対前年 上昇率	金額	対前年 上昇率	金額	対前年 上昇率			
				(円)	(%)	(円)	(%)	(円)	(%)			
全 規 模	全 産 業	40.5	12.7	281,393	0.3	23,244	0.8	304,637	0.3	168.7	11.9	180.6
	建 設 業	41.7	10.9	303,764	0.0	15,527	16.5	319,291	0.7	169.7	8.1	177.8
	製 造 業	40.4	13.5	273,381	0.3	29,254	4.8	302,635	0.7	167.1	14.5	181.6
	運輸・通信業	44.2	11.5	266,350	0.1	37,618	29.2	303,968	4.7	173.2	21.7	194.9
	卸売・小売業	38.2	11.6	278,675	0.7	13,933	0.8	292,608	0.7	174.2	7.7	181.9
	金融・保険業	38.5	14.9	324,608	1.4	11,873	8.9	336,481	1.0	159.1	7.0	166.1
	サービス業	42.9	14.5	269,953	2.8	20,056	0.8	290,009	2.6	167.3	10.2	177.5
大 企 業	全 産 業	38.8	15.0	305,535	1.0	29,676	2.6	335,211	1.2	165.5	13.1	178.6
	建 設 業	40.7	14.4	371,724	1.8	31,861	32.9	403,585	0.3	170.1	12.6	182.7
	製 造 業	38.9	15.8	306,850	1.1	34,909	2.1	341,759	1.2	164.0	14.6	178.6
	運輸・通信業	46.3	16.0	305,466	14.3	30,082	51.0	335,548	19.7	168.1	17.5	185.6
	卸売・小売業	35.6	12.1	290,076	2.1	18,682	0.6	308,758	1.9	171.1	10.0	181.1
	金融・保険業	37.7	15.4	377,640	3.1	17,674	7.6	395,314	3.3	158.8	7.5	166.3
	サービス業	42.2	15.4	284,362	0.9	17,286	14.4	301,648	1.6	163.8	9.0	172.8
中 小 企 業	全 産 業	40.7	11.5	266,475	0.0	23,206	2.0	289,681	0.2	170.3	13.2	183.5
	建 設 業	41.1	11.0	304,962	0.3	17,388	2.5	322,350	0.4	170.4	9.2	179.6
	製 造 業	40.4	11.3	246,312	0.5	26,831	5.7	273,143	0.1	169.6	15.8	185.4
	運輸・通信業	43.0	11.0	262,903	4.5	46,554	24.4	309,457	1.2	173.5	26.3	199.8
	卸売・小売業	39.4	11.1	267,910	0.6	11,518	5.0	279,428	0.3	174.4	6.9	181.3
	金融・保険業	37.8	15.4	316,951	2.1	11,282	8.9	328,233	1.6	162.0	5.5	167.5
	サービス業	43.8	13.4	252,140	7.7	24,301	7.8	276,441	7.7	169.7	12.3	182.0
小 規 模 企 業	全 産 業	43.0	11.3	271,317	0.7	13,145	6.2	284,462	0.4	170.7	7.7	178.4
	建 設 業	42.6	10.2	291,105	0.2	10,725	29.8	301,830	0.6	168.7	6.0	174.7
	製 造 業	44.7	12.0	244,991	3.5	18,788	6.0	263,779	2.9	169.6	11.0	180.9
	運輸・通信業	46.7	9.5	244,552	2.0	9,188	46.0	253,740	1.1	177.0	7.2	184.2
	卸売・小売業	40.9	11.6	274,272	0.5	9,479	29.6	283,751	1.3	178.8	5.1	173.9
	金融・保険業	40.1	13.8	304,848	0.2	9,317	16.1	314,165	0.4	154.7	9.1	163.8
	サービス業	42.4	15.3	281,493	2.6	12,256	33.2	293,749	0.3	176.7	4.2	180.9



## 参 考

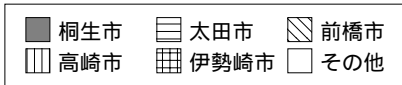
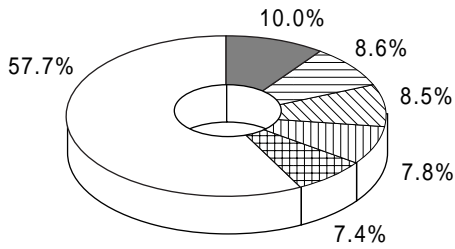
# 群馬県の工業

[ 従業者4人以上の事業所 ]

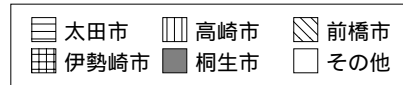
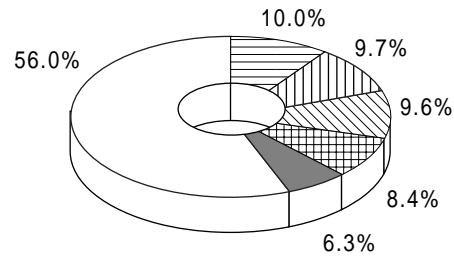
工業統計調査

	事業所数			従業者数			製造品出荷額等 (万円)		
	平成10年	平成9年	増減%	平成10年	平成9年	増減%	平成10年	平成9年	増減%
桐生市	873	852	102.5	15,312	15,894	96.3	34,037,319	38,274,216	88.9
前橋市	746	753	99.1	23,544	24,407	96.5	57,750,505	60,677,239	95.2
高崎市	685	660	103.8	23,718	21,805	108.8	70,790,485	77,034,254	91.9
伊勢崎市	652	592	110.1	20,576	19,958	103.1	68,151,362	70,384,314	96.8
太田市	757	706	107.2	24,555	24,126	101.8	149,276,231	151,085,395	98.8
沼田市	161	164	98.2	3,298	3,485	94.6	8,722,265	9,827,307	88.8
館林市	350	340	102.9	7,923	8,272	95.8	20,832,594	20,689,833	100.7
渋川市	137	135	101.5	4,635	4,802	96.5	13,368,461	14,069,519	95.0
藤岡市	309	292	105.8	8,798	8,835	99.6	19,199,561	20,446,626	93.9
富岡市	342	335	102.1	8,356	7,845	106.5	26,651,798	22,022,766	121.0
安中市	179	171	104.7	5,715	5,750	99.4	22,529,512	21,553,493	104.5
町村計	3,562	3,312	107.5	98,297	99,470	98.8	317,198,747	333,923,166	95.0
県計	8,753	8,312	105.3	244,727	244,649	100.0	808,508,840	839,988,128	96.3

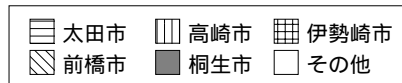
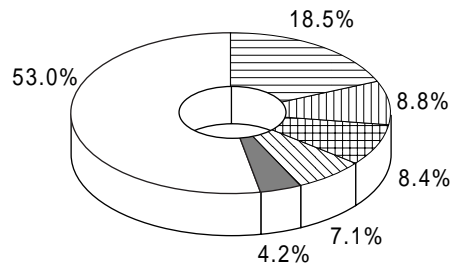
平成10年 事業所数ベスト5



平成10年 従業者数ベスト5



平成10年 出荷額等ベスト5



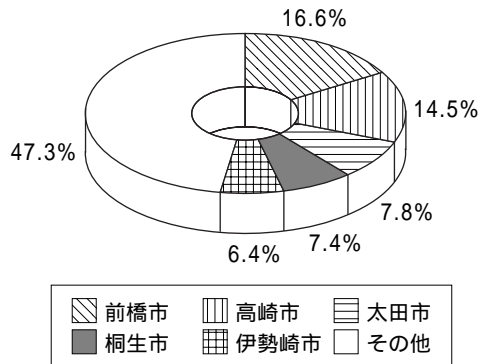
# 群馬県の商業

[ 飲食店は除く ]

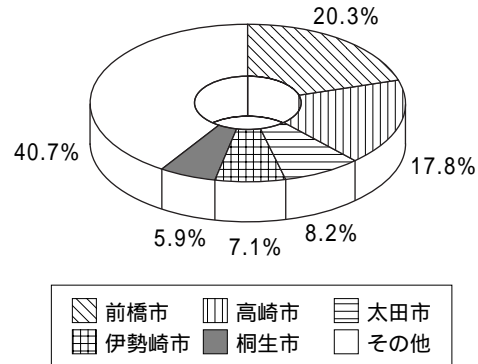
商業統計調査

	商店総数			従業者総数			年間販売額総数 (万円)		
	平成9年	平成6年	増減%	平成9年	平成6年	増減%	平成9年	平成6年	増減%
前橋市	4,769	5,124	93.1	33,814	34,371	98.4	180,227,783	179,627,831	100.3
高崎市	4,154	4,550	91.3	29,611	31,785	93.2	157,480,070	169,124,562	93.1
桐生市	2,130	2,348	90.7	9,849	10,255	96.0	23,575,684	26,665,178	88.4
伊勢崎市	1,851	1,989	93.1	11,754	10,833	108.5	34,097,469	31,163,974	109.4
太田市	2,227	2,423	92.0	13,676	14,689	93.1	64,120,699	67,923,867	94.4
沼田市	862	928	92.9	4,771	4,919	97.0	10,972,316	11,713,056	93.7
館林市	1,162	1,201	96.8	6,663	6,463	103.1	20,477,732	19,104,735	107.2
渋川市	836	869	96.2	4,779	4,796	99.7	13,886,339	19,469,813	71.3
藤岡市	719	751	95.7	4,103	3,937	104.2	10,176,808	9,967,224	102.1
富岡市	748	809	92.5	3,529	3,455	102.1	8,751,512	7,732,954	113.2
安中市	519	574	90.4	2,406	2,532	95.0	5,136,959	5,240,176	98.0
町村計	8,722	9,060	96.3	41,716	39,948	104.4	111,442,829	101,769,503	109.5
県計	28,699	30,626	93.7	166,671	167,983	99.2	640,346,200	649,502,873	98.6

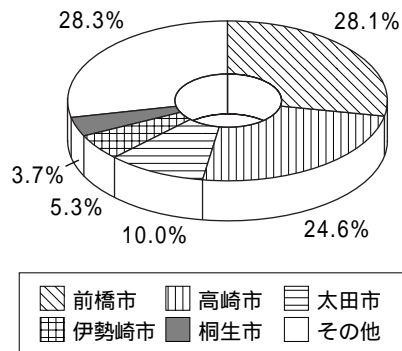
平成9年 商店数ベスト5



平成9年 従業者数ベスト5



平成9年 年間販売額等ベスト5



# あなたも会員になりませんか？

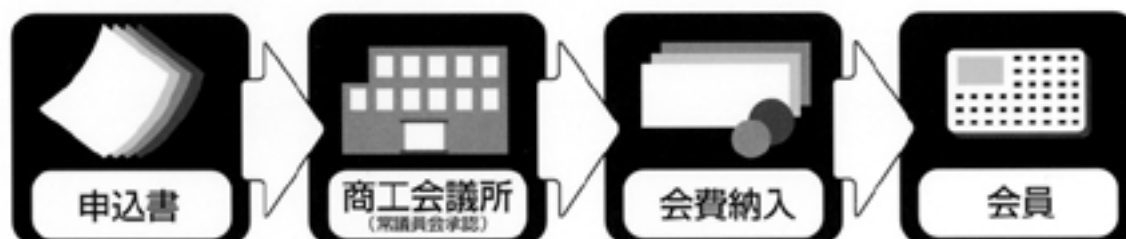
商工業者の方なら、どなたでも、いつからでも入会できます。

## ご入会の手続き・費用

- 入会金 いりません。
- 会費 法人、個人、団体ともに会費基準(口数)表より算出した金額となります。

## 会員になった場合の利点

- 企業に合った各種の相談・指導が受けられます。
- 講習会、セミナー、説明会など頻繁に開催しておりますので、あなたの企業経営の繁栄にお役立てできます。
- 会報などを通じて内外経済動向を正しくつかむことができます。
- その他、商工会議所のいろいろな施設を利用することができます。



**商工会議所は皆さまのアシスタントです。**

どうぞお気軽にご利用ください。

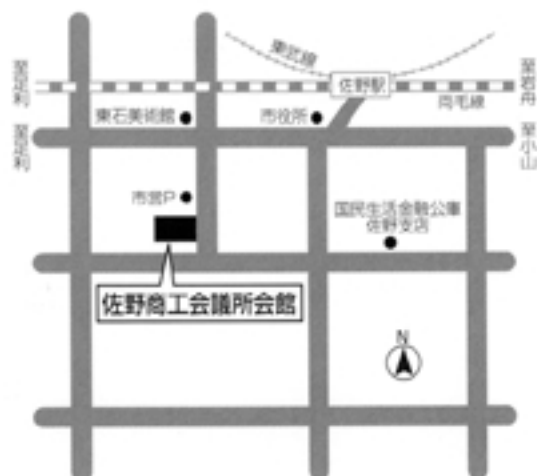
## 佐野商工会議所

〒327-0027 佐野市大和町2687-1

TEL (0283) 22-5511(代)

FAX (0283) 22-5517

ホームページ <http://www.dango.ne.jp/sanocci/>  
E-mail [sanocci@beige.ocn.ne.jp](mailto:sanocci@beige.ocn.ne.jp)





不意の入院や老後の介護にそなえ



一生涯安心できる 健康宣言・

アビー  
à Vie

一生涯のワイドな医療保障をお届けします。

**1 一生涯保障**

入院・手術・死亡が一生涯保障されます。

**2 5歳からご契約できます**

5歳から70歳までの幅広い年齢の方がご契約できます。

**3 キャッシュバリュー**

途中で解約されると、経過期間に応じて解約払い戻し金があります。

**4 高度先進医療 特定疾患にも対応**

80歳までの保障となります。

●月払保険料表(口座振替月払・準団体月払)  
(入院給付金日額5,000円につき・単位:円)

年齢	男性		女性	
	保険料	給付金	保険料	給付金
20歳	5,755	1,098,750	6,160	1,221,050
21歳	5,810	1,105,750	6,225	1,233,750
22歳	5,865	1,114,500	6,295	1,246,700
23歳	5,920	1,123,200	6,370	1,259,700
24歳	5,980	1,131,450	6,445	1,272,450
25歳	6,040	1,139,250	6,515	1,285,450
26歳	6,105	1,148,500	6,585	1,298,150
27歳	6,170	1,157,100	6,660	1,310,100
28歳	6,235	1,165,950	6,730	1,322,300
29歳	6,300	1,174,500	6,805	1,335,000
30歳	6,370	1,184,250	6,880	1,348,350
31歳	6,435	1,193,500	7,010	1,363,150
32歳	6,500	1,203,300	7,085	1,378,100
33歳	6,565	1,213,500	7,180	1,393,150
34歳	6,630	1,223,500	7,255	1,408,600
35歳	4,170		4,555	
36歳	4,260		4,680	
37歳	4,350		4,810	
38歳	4,450		4,945	
39歳	4,550		5,085	
40歳	4,650		5,235	
41歳	4,745		5,390	
42歳	4,840		5,550	
43歳	4,940		5,710	
44歳	5,040		5,875	
45歳	5,155		6,045	
46歳	5,210		6,220	
47歳	5,275		6,395	
48歳	5,345		6,575	
49歳	5,415		6,755	
50歳	5,475	1,472,950	6,940	1,774,350
51歳	5,550		7,130	
52歳	5,630		7,325	
53歳	5,715		7,520	
54歳	5,800		7,720	
55歳	5,890		7,925	
56歳	5,980		8,135	
57歳	6,075		8,345	
58歳	6,170		8,560	
59歳	6,265		8,780	
60歳	6,365		9,005	
61歳	6,465		9,235	
62歳	6,565		9,470	
63歳	6,665		9,710	
64歳	6,765		9,955	
65歳	6,865		10,205	
66歳	6,965		10,460	
67歳	7,065		10,720	
68歳	7,165		11,085	
69歳	7,265		11,455	
70歳	7,365		11,830	
71歳	7,465		12,210	
72歳	7,565		12,595	
73歳	7,665		13,085	
74歳	7,765		13,580	
75歳	7,865		14,080	
76歳	7,965		14,585	
77歳	8,065		15,095	
78歳	8,165		15,610	
79歳	8,265		16,130	
80歳	8,365		16,655	
81歳	8,465		17,185	
82歳	8,565		17,720	
83歳	8,665		18,260	
84歳	8,765		18,805	
85歳	8,865		19,355	
86歳	8,965		19,910	
87歳	9,065		20,470	
88歳	9,165		21,035	
89歳	9,265		21,605	
90歳	9,365		22,180	
91歳	9,465		22,760	
92歳	9,565		23,345	
93歳	9,665		23,935	
94歳	9,765		24,530	
95歳	9,865		25,130	
96歳	9,965		25,735	
97歳	10,065		26,345	
98歳	10,165		26,960	
99歳	10,265		27,580	
100歳	10,365		28,205	

病気で8日以上継続入院、ケガで通算5日以上入院されたとき	1日につき	<b>5,000円</b>	1入院120日分、通算700日分限度
病気やケガで所定の手術を受けたとき	1回につき	<b>25万円・15万円・7.5万円</b>	手術の種類に応じて—対象となる手術88種類
高度先進医療による療養を所定の医療機関で受けたとき	技術料に応じて	<b>152.5万円~2.5万円</b>	入院給付金日額×技術料に対応する給付倍率(305倍~5倍)
特定疾患(厚生大臣指定)で8日以上継続入院をされたとき	1疾患につき1回	<b>15万円</b>	
死亡または高度障害になられたとき	不慮の事故のとき	<b>100万円</b>	
	不慮の事故以外のとき	<b>50万円</b>	

- 特約をつけることで、更に給付が加算されます。
  - 付加できるその他の特約の種類
    - ・介護終身保険特約
    - ・成人病入院倍額支払特約
    - ・ガン倍額支払特約
    - ・女性疾病入院給付特約
    - ・通院給付特約
    - ・長期継続入院給付特約
- 特約は80歳まで保障します。くわしくは「健康宣言・アビー」のパンフレットをご覧ください。

※被保険者の年齢は満年齢で計算します。ただし、1年未満の歳数については、6ヵ月未満のものは切り捨てますが、6ヵ月以上のものは1歳切り上げます。  
(例)30歳7ヵ月の被保険者のご契約年齢は31歳になります。

**佐野商工会議所 共済制度**

佐野商工会議所共済制度は会員事業所の総合的な福利厚生確立をはかるための制度です。

生命共済制度	特定退職金共済制度
大型保障プラン	医療保障プラン
個人年金プラン	終身保障プラン

お問い合わせ先

**佐野商工会議所**  
TEL.22-5511

または  
**アクサニチダン生命保険(株)**  
佐野営業所 TEL.24-0653

# 佐野市の経済概況

発行 / 佐野商工会議所

〒327-0027 栃木県佐野市大和町2687-1

TEL.0283-22-5511

FAX.0283-22-5517

URL. <http://www.dango.ne.jp/sanocci/>

E.mail [sanocci@beige.ocn.ne.jp](mailto:sanocci@beige.ocn.ne.jp)

