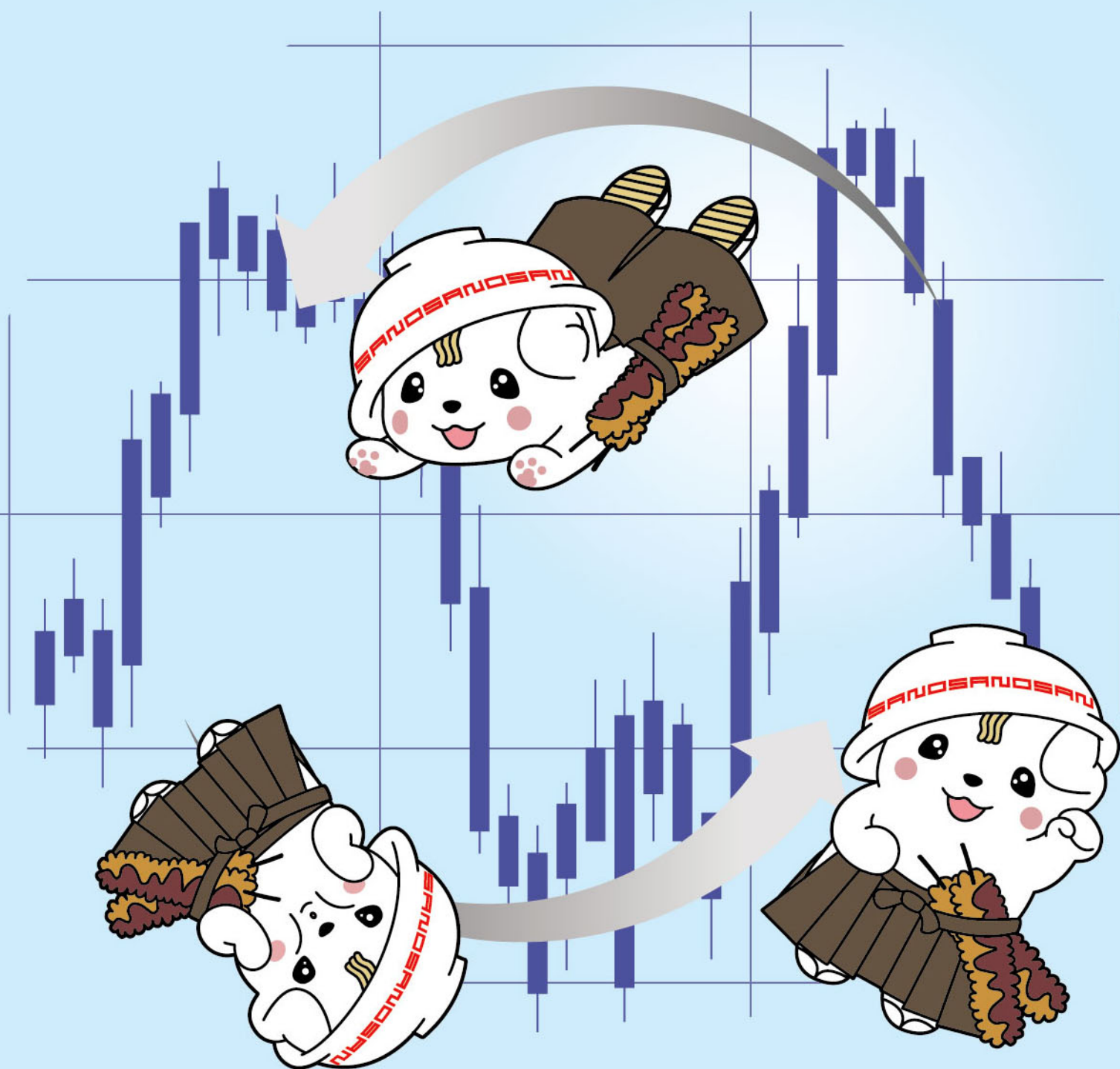


平成28年

佐野市の経済概況



佐野商工会議所

目 次

1. 概 況	
(1) 佐野市の概況	1
(2) 佐野市のデータ	2
2. 人 口	
(1) 栃木県の人口・世帯数	4
(2) 佐野市の人口動態	5
(3) 佐野市の時系列人口・世帯数	5
(4) 佐野市の町内別人口・世帯数	6
(5) 栃木県の市町別労働力人口	7
(6) 佐野市の年齢別人口	8
3. 産 業	
(1) 佐野市の産業別就業人口の推移	9
(2) 佐野市の事業所数・従業者数	10
(3) 佐野市の産業別（大分類）事業所数・従業者数・1事業所当たり従業者数	10
(4) 栃木県内の倒産状況	11
(5) 佐野市内の倒産状況	11
(6) 佐野市内金融機関の預金残高・貸付残高	12
(7) 佐野市の総生産と所得	13
(8) 佐野商工会議所景況調査	14
4. 農 業	
(1) 佐野市の専兼別農家数	15
(2) 佐野市の農家経営体数と経営耕地面積（販売農家）	15
5. 工 業	
(1) 栃木県の工業（市別の事業所数・従業者数・製造品出荷額等）	16
(2) 両毛5市の工業（市別の事業所数・従業者数・製造品出荷額等）	16
(3) 佐野市の工業（産業中分類別事業所数・従業者数・製造品出荷額等）	17
(4) 佐野市の工業（事業所数・従業者数・製造品出荷額等）の推移	18
6. 商 業	
(1) 栃木県の商業（市別の事業所数・従業者数・年間商品販売額）	19
(2) 両毛5市の商業（市別の事業所数・従業者数・年間商品販売額）	19
(3) 栃木県の卸売・小売業（市別の事業所数・従業者数・年間商品販売額）	20
(4) 両毛5市の卸売・小売業（市別の事業所数・従業者数・年間商品販売額）	20
(5) 佐野市の卸売業（産業中分類別の商店数・従業者数・年間商品販売額）	21
(6) 佐野市の小売業（産業中分類別の商店数・従業者数・年間商品販売額）	22
(7) 大規模小売店舗等の概要	23
(8) 栃木県の観光動向	24
7. 運輸・通信	
(1) 佐野市内各駅の鉄道乗車人員	25
(2) 佐野市営バス等の利用状況	25
(3) 東北自動車道・北関東自動車道の利用状況	26
(4) 自動車等の保有台数	27
(5) 佐野市内の通信状況	28
①佐野市電話施設状況	28
②ISDN 回線数の推移	28
③佐野ケーブルテレビ加入状況	28
④携帯電話の加入数の推移	29
⑤ブロードバンド・インターネット加入数	29
8. 建 築	
(1) 建築確認申請件数	30
(2) 利用関係別新築着工住宅戸数	30
(3) 建築の時期別住宅数	30
9. 労働・福祉・その他	
(1) 有効求人倍数	31
(2) 職業紹介業務取扱状況	31
(3) パートタイム職業紹介状況	31
(4) 障がい者職業紹介状況	31
(5) 新規学校卒業者職業紹介状況	32
(6) 新規学校卒業者就職状況の推移	32
(7) 栃木県の賃金（産業別・就業形態別労働者1人平均の月間現金給与額）	33
(8) 要介護度別認定者数	33
(9) 佐野市の財政	34

1. 概 況

(1) 佐野市の概況

佐野市は関東平野の北辺、足尾山地の裾野に広がる栃木県南西の平野部に位置。首都東京から 70km 圏内にあり、栃木市、足利市、桐生市、館林市などに隣接している。

昭和 17 年 5 月の町村議会議員の改選を機に市制施行の機運が高まり、昭和 18 年 2 月佐野町をはじめ、植野村、界村、犬伏町、堀米町、旗川村の 6 町村会で合併をすることを議決、同年 4 月 1 日から市制を施行し「佐野市」となり全国で 198 番目、栃木県では 4 番目の市となった。その後、昭和 30 年 1 月足利郡吾妻村、同年 3 月に安蘇郡赤見町を合併し更に平成 17 年 2 月には安蘇郡田沼町・葛生町と合併し人口 12 万 7 千人、市域面積 356km²を有する新「佐野市」が誕生した。

昭和 39 年 12 月、国から首都圏都市開発区域の指定を受け、これを契機に大規模な都市づくりを樹立しようと市東部に 130ha の工業・住宅団地を造成し、現在 33 社が操業している。昭和 47 年 11 月には東北自動車道が開通し、東京まで 50 分、仙台まで 3 時間で結ばれるようになったほか、国道 50 号・293 号及び東西の産業道路が整備されている。鉄道は J R 両毛線が市域を東西に横断し、足利市、栃木市、小山市を始めとする両毛圏域の各市と佐野市を連絡しており、東武鉄道佐野線が市域を南北に縦断し、東京、埼玉県、館林市の各市町を結んでいる。また、平成 23 年 3 月 19 日に北関東自動車道が全線開通し、4 月 26 日には、東北自動車道佐野サービスエリアに設置されたスマートインターチェンジが供用開始となり、2 つのインターチェンジと 1 つのスマートインターチェンジが開通し、佐野市はまさに北関東の玄関口となっている。

産業は、綿織物、鋳物、節句人形等が伝統産業として知られ、従来は、衣服、繊維等を含む軽工業が盛んであったが、昭和 40 年代以降東部の工業団地造成により電気機械、輸送用機械、食料品製造業等が飛躍的に伸びた。平成 10 年 3 月には栃木県企業局が造成を進めた羽田工業団地 26.1ha が完成。21 世紀を展望した新都市開発整備事業 150ha も平成 13 年 10 月を皮切りに町谷地区産業用地、平成 14 年 3 月高萩・越名地区産業用地、平成 15 年西浦・黒袴地区が逐次分譲開始となり、現在、町谷地区産業用地を佐野みかも台産業団地、西浦・黒袴地区産業用地を佐野インター産業団地と名称している。

また、現在北関東自動車道インターチェンジの開設に伴い、佐野田沼インター産業団地や民間企業主導で整備を進めていた佐野岩崎産業団地が分譲中である。さらに、西浦・黒袴第 2 工区整備事業も始まり、産業の更なる振興に向けた基盤づくりが進められている。

商業については、平成 15 年 3 月に佐野プレミアムアウトレット、4 月にイオン佐野新都市ショッピングセンターが高萩・越名地区に相次ぎ進出、新しい商業地域が形成され年間 800 万人を超える人が訪れている。

一方、市街地では佐野市役所新庁舎が平成 27 年 12 月 7 日に全面開庁。庁舎建設に合わせて、県道桐生岩舟線の拡幅や都市計画道路の整備など、まちなか活性化に向けた取り組みや、防災・減災への対応も含めた新たなまちづくりが進められようとしている。また、平成 27 年 10 月 2 日に「さのまちづくり株式会社」が設立され、中心市街地の空き地や空き店舗を活用したテナントの誘致、定住者促進事業を行うなどしてまちづくりをコーディネートしている。

平成 26 年 3 月には唐沢山城跡が国指定史跡に登録され、古い歴史と豊かな自然、立地条件に恵まれ、佐野厄よけ大師、県立みかも山公園、こどもの国、佐野短期大学等を配し、個性と魅力ある県南中核都市として目覚ましく発展することが期待されている。



(2) 佐野市のデータ

■ 土地・気象

位 置	栃木県南西部	
面 積	3 5 6 . 0 4 km ²	
市 域	東経 139 度 38 分 59 秒 ~ 139 度 24 分 35 秒	
北 緯	36 度 15 分 49 秒 ~ 36 度 34 分 30 秒	
市 制 施 行	昭和18年4月1日(旧佐野市) 平成17年2月28日(新「佐野市」開市)	
地 目	田 3,463ha 畑 1,330ha 宅地 2,940ha	H27.1
	沼池 22ha 山林 8,204ha 原野 96ha	
	雑種地 1,495ha その他 18,054ha 総数 35,604ha	
気 象	平 均 気 温 14.9℃(最高気温38.3℃ 最低気温-5.7℃)	H26.12
	年間降水量 1,330.5mm(快晴71日 晴179日 曇80日 雨34日 雪3日)	

■ 人 口

人 口	120,683人(男59,529人 女61,154人)	H28.4
世 帯 数	50,087世帯	H28.4
人 口 動 態	出生 848人 死亡 1,460人 自然増加 △612人	H27.12
	転入 2,740人 転出 3,013人 社会増加 △273人	
人 口 密 度	1km ² 当たり 341.0人(旧佐野市985人、旧田沼町153人、旧葛生町116人)	H22国調
昼 間 人 口	121,197人(流入16,932人 流出16,984人)	H22国調

■ 産 業

農 業	3,549戸(専業524戸 兼業他3,025戸)	H22.2
事 業 所 数	6,772事業所	H24.2
工 業	事業所数 413事業所(従業員4人以上の事業所)	H26.12
	従業者数 13,403人(従業員4人以上の事業所)	
	製造品出荷額等 38,184,242万円(従業者4人以上の事業所)	
商 業	商店数 295店(卸売業) 1,107店(小売業)	H23.6
	従業者数 2,034人(卸売業) 6,282人(小売業)	H23.6
	年間販売額 1,354億5,600万円(卸売業) 1,202億5,200万円(小売業)	H23.6

■ 金 融

市内金融機関預金残高	7,074億5,700万円	H26.12
市内金融機関貸付残高	3,177億9,400万円	H26.12
佐野市中小企業融資(総額)	25億8,791万7千円 (570件)	H27.3

■ 運輸・通信

鉄 道	乗車人員	佐野駅	1,880,000人	佐野市駅	138,000人	H27.3
		田島駅	23,000人	堀米駅	70,000人	
		田沼駅	178,000人	吉水駅	200,000人	
		多田駅	26,000人	葛生駅	190,000人	
自 動 車	保有台数	104,146台				H27.3
	東北道佐野藤岡IC通行台数	7,459,244台(1日平均20,670台)				H28.3
	東北道佐野スマートIC通行台数	943,483台				H28.3
	北関道佐野田沼IC通行台数	2,302,101台				H28.3
電 話 台 数	加入電話	23,232台	公衆電話	196台		H28.3

■ 建 築

建築物確認申請件数	558戸(新築)	99戸(増改築)	H27.3
公営住宅戸数	1,902戸(市営住宅 1,452戸 県営住宅 450戸)		H27.3

■ 労 働

一般職業紹介状況			H28.3
月間有効求人数	22,320人	有効求人倍率	0.93倍
月間有効求職者数	24,128人		
新規学校卒業者職業紹介状況			H28.3
高等学校	卒業者数 1,350人	就職者数 274人	

■ 教 育

幼 稚 園	8園(園児数1,009名	教員数104名)	H27.5
小 学 校	27校(児童数5,949名	教員数448名 職員数43名)	H27.5
中 学 校	11校(生徒数3,244名	教員数257名 職員数17名)	H27.5
中等教育学校	1校(生徒数 605名	教員数 60名 職員数38名)	H27.5
高等学校	6校(生徒数4,135名	教員数302名 非常勤教員数50名)	H27.5
短期大学	1校(学生数 458名	教員数 37名 職員数21名)	H27.5

■ その他

市 財 政	一般会計予算	465億5,000万円(市税171億4,186万円)	H28.4
親 善 都 市	彦根市(滋賀県)、芦屋町(福岡県)		
姉 妹 都 市	ペンシルバニア州 ランカスター市(アメリカ)		
友 好 都 市	浙江省 衢州市(中国)		
佐野市の象徴	市の花「かたくり」 市の木「松」 市の鳥「おしどり」		
佐 野 市 歌	作詞 松島賢一	補作詞 榊原広子	作曲 榊原政敏

2. 人 口

(1) 栃木県の人口・世帯数

平成28年3月末日住民基本台帳

	人 口			世 帯 数		
	平成27年	平成28年	増減%	平成27年	平成28年	増減%
宇都宮市 (注9)	519,904	521,082	100.2	224,588	227,563	101.3
足利市	152,752	151,837	99.4	65,266	65,666	100.6
栃本市 (注11・12・13)	163,765	163,170	99.6	62,460	63,352	101.4
佐野市 (注2)	121,522	120,683	99.3	49,773	50,087	100.6
鹿沼市 (注6)	100,405	99,726	99.3	38,023	38,425	101.1
日光市 (注8)	86,770	85,782	98.9	36,290	36,426	100.4
小山市	166,011	166,575	100.3	67,872	69,207	102.0
真岡市 (注10)	81,119	80,840	99.7	29,359	29,766	101.4
大田原市 (注4)	72,996	72,603	99.5	27,500	27,782	101.0
矢板市	34,048	33,768	99.2	13,094	13,149	100.4
那須塩原市 (注1)	118,351	118,076	99.8	47,215	47,678	101.0
さくら市 (注3)	44,315	44,350	100.1	16,549	16,785	101.4
那須烏山市 (注5)	28,291	27,880	98.5	10,596	10,624	100.3
下野市 (注7)	60,066	59,870	99.7	22,567	22,898	101.5
町村計	249,771	247,981	99.3	91,600	92,505	101.0
県 計	2,000,086	1,994,223	99.7	802,752	811,913	101.1

(注1) 平成17年1月1日、黒磯市、西那須野町、塩原町が合併して「那須塩原市」が誕生

(注2) 平成17年2月28日、旧佐野市、田沼町、葛生町が合併して「佐野市」が誕生

(注3) 平成17年3月28日、氏家町、喜連川町が合併して「さくら市」が誕生

(注4) 平成17年10月1日、旧大田原市、湯津上村、黒羽町が合併して「大田原市」が誕生

(注5) 平成17年10月1日、南那須町、烏山町が合併して「那須烏山市」が誕生

(注6) 平成18年1月1日、旧鹿沼市、栗野町が合併して「鹿沼市」が誕生

(注7) 平成18年1月10日、南河内町、石橋町、国分寺町が合併して「下野市」が誕生

(注8) 平成18年3月20日、旧日光市、今市市、足尾町、栗山村、藤原町が合併して「日光市」が誕生

(注9) 平成19年3月31日、旧宇都宮市、上河内町、河内町が合併して「宇都宮市」が誕生

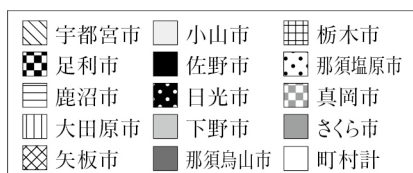
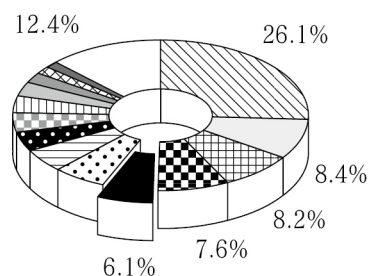
(注10) 平成21年3月23日、旧真岡市、二宮町が合併して「真岡市」が誕生

(注11) 平成22年3月29日、旧栃本市、大平町、藤岡町、都賀町が合併して「栃本市」が誕生

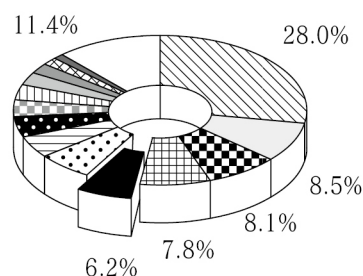
(注12) 平成23年10月1日、旧栃本市、西方町が合併して「栃本市」が誕生

(注13) 平成26年4月5日、旧栃本市、岩舟町が合併して「栃本市」が誕生

平成28年 栃木県の人口比率



平成28年 栃木県の世帯数比率



(2) 佐野市の人口動態

2015佐野市統計書

	出生率 %	死亡率 %	自然増加率 %	社会増加率 %	人口増加率 %	婚 姻	婚姻率 (千人に対し)	離 婚	離婚率 (千人に対し)
平成23年 (人数)	0.76 (926)	1.21 (1,473)	△ 0.45 (△ 547)	△ 0.03 (△ 34)	△ 0.47 (△ 581)	618 (-)	5.07 (-)	215 (-)	1.76 (-)
平成24年 (人数)	0.72 (870)	1.22 (1,482)	△ 0.50 (△ 612)	0.04 (51)	△ 0.46 (△ 561)	561 (-)	4.62 (-)	208 (-)	1.71 (-)
平成25年 (人数)	0.75 (913)	1.21 (1,469)	△ 0.46 (△ 556)	0.02 (19)	△ 0.44 (△ 537)	585 (-)	4.83 (-)	230 (-)	1.90 (-)
平成26年 (人数)	0.71 (854)	1.30 (1,559)	△ 0.58 (△ 705)	△ 0.20 (△ 240)	△ 0.78 (△ 945)	540 (-)	4.50 (-)	210 (-)	1.75 (-)
平成27年 (人数)	0.71 (848)	1.22 (1,460)	△ 0.51 (△ 612)	△ 0.23 (△ 273)	△ 0.74 (△ 885)	518 (-)	4.35 (-)	182 (-)	1.53 (-)

注) 出生率、死亡率、婚姻率、離婚率は当該年10月1日現在の、自然増加率、社会増加率、人口増加率は前年12月31日現在の住民登録人口に対する割合である

市民課調

(3) 佐野市の時系列人口・世帯数

2015佐野市統計書

	人 口				世 帯 数		
	総 数				総 数	一般世帯	施設等 の世帯
	総 数	15歳未満	15~64歳	65歳以上			
昭和60年	126,287	27,084	84,924	14,279	35,536	35,514	22
平成2年	128,276	23,962	86,792	17,479	38,357	38,279	37
平成7年	128,099	21,147	85,752	21,199	40,769	40,735	33
平成12年	125,671	18,396	82,726	24,547	42,122	42,088	32
平成17年	123,926	16,710	80,143	27,066	43,888	43,830	53
平成22年	121,249	15,402	75,834	29,394	45,178	45,108	70

2015佐野市統計書

	人 口							
	男				女			
	総 数	15歳未満	15~64歳	65歳以上	総 数	15歳未満	15~64歳	65歳以上
昭和60年	61,945	13,926	42,078	5,941	64,342	13,158	42,846	8,338
平成2年	63,239	12,353	43,709	7,143	65,037	11,609	43,083	10,336
平成7年	63,318	10,919	43,580	8,818	64,781	10,228	42,172	12,381
平成12年	61,856	9,389	42,242	10,225	63,815	9,007	40,484	14,322
平成17年	60,917	8,491	41,138	11,282	63,009	8,219	39,005	15,784
平成22年	59,499	7,843	38,815	12,435	61,750	7,559	37,019	16,959

注) 年齢「不詳」を含むため、各年齢層の合計値と総数が異なる場合がある

2015佐野市統計書

	年齢(3区分)別割合(%)								
	総 数			男			女		
	15歳未満	15~64歳	65歳以上	15歳未満	15~64歳	65歳以上	15歳未満	15~64歳	65歳以上
昭和60年	21.4	67.2	11.3	22.5	67.9	9.6	20.5	66.6	13.0
平成2年	18.7	67.7	13.6	19.5	69.1	11.3	17.8	66.2	15.9
平成7年	16.5	66.9	16.5	17.2	68.8	13.9	15.8	65.1	19.1
平成12年	14.6	65.8	19.5	15.2	68.3	16.5	14.1	63.4	22.4
平成17年	13.5	64.7	21.8	13.9	67.5	18.5	13.0	61.9	25.1
平成22年	12.8	62.9	24.4	13.3	65.7	21.0	12.3	60.2	27.6

注) 人口の総数には年齢不詳者、世帯数の総数には「世帯の種類」が不明の世帯が含まれるので、合計が一致しない場合がある

(4) 佐野市の町内別人口・世帯数

平成28年4月1日住民基本台帳

町 名	人 口			世帯数	町 名	人 口			世帯数
	男	女	計			男	女	計	
久 保 町	559	621	1,180	515	免 鳥 町	638	596	1,234	511
相 生 町	194	212	406	182	小 中 町	834	845	1,679	780
高 砂 町	107	137	244	139	村 上 町	313	336	649	254
万 町	77	88	165	65	上 羽 田 町	342	379	721	267
伊 賀 町	94	104	198	104	下 羽 田 町	205	213	418	143
本 町	71	65	136	62	高 橋 町	281	269	550	200
大 蔵 町	42	42	84	43	赤 見 町	1,878	1,911	3,789	1,407
朝 日 町	272	329	601	310	石 塚 町	1,767	1,977	3,744	1,498
大 町	84	85	169	79	出 流 原 町	859	837	1,696	646
大 橋 町	2,358	2,359	4,717	2,023	寺 久 保 町	126	130	256	123
天 明 町	79	94	173	76	旧佐野市小計	40,280	41,341	81,621	34,336
大 和 町	45	45	90	44	田 沼 町	2,924	3,022	5,946	2,363
亀 井 町	125	127	252	106	小 見 町	474	444	918	336
金屋下町	61	73	134	64	吉 水 町	754	770	1,524	591
金屋仲町	80	86	166	75	新 吉 水 町	365	384	749	287
金井上町	73	87	160	77	吉水駅前1丁目	281	291	572	241
大 祝 町	140	160	300	136	吉水駅前2丁目	358	365	723	300
金 吹 町	152	146	298	134	吉水駅前3丁目	177	150	327	140
若 松 町	740	848	1,588	743	栃 本 町	2,219	2,239	4,458	1,765
天 神 町	518	556	1,074	490	多 田 町	862	894	1,756	687
上 台 町	317	359	676	320	山 越 町	354	348	702	279
七 軒 町	114	138	252	113	戸 奈 良 町	566	602	1,168	441
植 野 町	841	880	1,721	789	戸 室 町	343	339	682	261
植 上 町	1,483	1,469	2,952	1,191	岩 崎 町	338	350	688	255
寺 中 町	423	459	882	358	船 越 町	539	548	1,087	414
植 下 町	1,314	1,376	2,690	1,067	御 神 楽 町	92	92	184	71
若宮上町	321	267	588	236	長 谷 場 町	162	182	344	167
若宮下町	403	401	804	333	白 岩 町	95	107	202	82
伊保内町	147	139	286	105	作 原 町	170	157	327	158
大 古 屋 町	88	85	173	66	山 形 町	573	563	1,136	437
庚申塚町	45	45	90	32	梅 園 町	73	81	154	57
田 島 町	397	426	823	377	閑 馬 町	728	724	1,452	559
赤 坂 町	1,448	1,437	2,885	1,175	下 彦 馬 町	427	448	875	322
君 田 町	97	101	198	70	飛 駒 町	651	666	1,317	524
船 津 川 町	270	252	522	210	旧田沼町小計	13,525	13,766	27,291	10,737
飯 田 町	339	336	675	260	葛生東1丁目	241	275	516	213
馬 門 町	317	340	657	257	葛生東2丁目	173	185	358	141
高 山 町	200	185	385	142	葛生東3丁目	153	156	309	140
高 萩 町	2,136	2,070	4,206	1,870	葛生西1丁目	152	190	342	144
北 茂 呂 町	113	131	244	111	葛生西2丁目	147	134	281	112
茂 呂 山 町	272	239	511	253	葛生西3丁目	171	182	353	172
越 名 町	457	441	898	352	宮 下 町	55	72	127	51
犬 伏 上 町	452	460	912	404	築 地 町	52	66	118	53
犬 伏 中 町	444	455	899	403	鉢 木 町	341	345	686	288
犬 伏 下 町	610	624	1,234	538	富 士 見 町	297	323	620	248
犬 伏 新 町	821	816	1,637	629	長 坂 町	1	0	1	1
米 山 南 町	760	710	1,470	504	嘉 多 山 町	2	2	4	2
関 川 町	815	929	1,744	709	あ く と 町	5	3	8	5
町 谷 町	100	96	196	70	中 町	882	892	1,774	703
伊 勢 山 町	501	565	1,066	464	山 菅 町	96	103	199	88
葦 川 町	72	69	141	53	会 沢 町	313	320	633	260
富 士 町	237	255	492	182	豊 代 町	430	424	854	336
大 栗 町	76	82	158	59	牧 町	366	392	758	285
富 岡 町	2,090	2,017	4,107	1,874	仙 波 町	411	449	860	351
浅 沼 町	1,468	1,556	3,024	1,336	柿 平 町	143	176	319	135
西 浦 町	125	111	236	83	水 木 町	137	121	258	95
鐙 塚 町	278	270	548	220	秋 山 町	123	154	277	132
黒 袴 町	232	223	455	180	旧葛生町小計	4,691	4,964	9,655	3,955
堀 米 町	4,659	4,797	9,456	4,007	合 計	58,496	60,071	118,567	49,028
奈良瀬町	1,201	1,275	2,476	1,092	外 国 人	1,033	1,083	2,116	1,059
田 之 入 町	35	40	75	29	總 合 計	59,529	61,154	120,683	50,087
並 木 町	648	658	1,306	517					

注) 平成24年7月9日住基法改正により外国人住民にも住民票が作成された

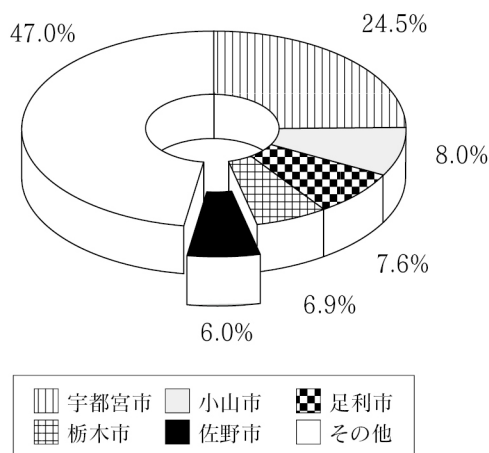
(5) 栃木県の市町別労働力人口

平成22年国勢調査

	平成22年										平成17年		平成17～22年	
県・市町名	15歳以上 人口 (人) ※	総数	労働力人口 (人)						非労働力 人口 (人)	労働力率 (%)	労働力人口 (人)	労働力率 (%)	増減	
			総数	主に仕事	家事の ほか仕事	通学のかた わら仕事	休業者	完全失業者					労働力人口 (人)	労働力率 (ポイント)
栃木県	1,649,232	1,042,655	977,126	820,944	129,973	10,206	16,003	65,529	606,577	63.2	1,075,153	63.4	△ 32,498	△ 0.2
宇都宮市	391,558	255,906	241,950	202,388	31,239	3,433	4,890	13,956	135,652	65.4	258,621	63.0	△ 2,715	2.4
足利市	132,464	79,470	73,847	60,571	11,442	820	1,014	5,623	52,994	60.0	84,486	61.6	△ 5,016	△ 1.6
栃木市	119,421	71,579	66,490	55,594	9,477	493	926	5,089	47,842	59.9	75,459	61.4	△ 3,880	△ 1.5
佐野市	102,093	63,052	58,918	48,533	8,911	484	990	4,134	39,041	61.8	66,276	62.3	△ 3,224	△ 0.5
鹿沼市	85,940	54,191	50,561	42,890	6,608	382	681	3,630	31,749	63.1	55,914	63.8	△ 1,723	△ 0.7
日光市	77,547	48,059	45,149	38,342	5,842	268	697	2,910	29,488	62.0	50,938	62.5	△ 2,879	△ 0.5
小山市	132,402	83,877	78,582	65,376	10,591	1,341	1,274	5,295	48,525	63.4	84,257	63.5	△ 380	△ 0.1
真岡市	69,967	46,132	42,119	36,370	4,943	210	596	4,013	23,835	65.9	46,705	67.5	△ 573	△ 1.6
大田原市	64,980	40,481	38,327	32,530	4,446	686	665	2,154	24,499	62.3	41,725	62.4	△ 1,244	△ 0.1
矢板市	30,275	18,600	17,287	15,019	1,935	102	231	1,313	11,675	61.4	19,020	62.8	△ 420	△ 1.4
那須塩原市	91,869	62,307	59,140	50,168	7,463	357	1,152	3,167	29,562	67.8	64,301	67.5	△ 1,994	0.3
さくら市	37,458	22,422	20,885	17,927	2,539	126	293	1,537	15,036	59.9	22,053	63.5	369	△ 3.6
那須烏山市	25,587	15,546	14,481	12,308	1,878	80	215	1,065	10,041	60.8	16,835	61.7	△ 1,289	△ 0.9
下野市	48,953	31,071	29,480	24,474	4,043	502	461	1,591	17,882	63.5	31,140	63.7	△ 69	△ 0.2
上三川町	26,098	17,253	16,333	13,757	2,247	133	196	920	8,845	66.1	17,490	67.0	△ 237	△ 0.9
西方町	5,669	3,556	3,362	2,869	437	17	39	194	2,113	62.7	3,865	64.4	△ 309	△ 1.7
益子町	20,966	13,330	12,362	10,548	1,525	68	221	968	7,636	63.6	13,861	64.5	△ 531	△ 0.9
茂木町	13,429	7,842	7,204	6,210	896	18	80	638	5,587	58.4	9,019	62.3	△ 1,177	△ 3.9
市貝町	10,340	6,813	6,443	5,537	768	44	94	370	3,527	65.9	7,052	67.2	△ 239	△ 1.3
芳賀町	13,851	9,265	8,735	7,370	1,227	36	102	530	4,586	66.9	9,562	67.5	△ 297	△ 0.6
壬生町	33,450	20,854	19,461	16,229	2,770	184	278	1,393	12,596	62.3	22,087	64.5	△ 1,233	△ 2.2
野木町	22,574	13,787	12,596	10,551	1,725	166	154	1,191	8,787	61.1	13,827	61.5	△ 40	△ 0.4
岩舟町	15,985	9,956	9,280	7,663	1,429	61	127	676	6,029	62.3	10,534	63.9	△ 578	△ 1.6
塩谷町	11,099	6,917	6,449	5,500	827	29	93	4,678	4,182	62.3	7,483	63.6	△ 566	△ 1.3
高根沢町	25,558	16,801	15,923	13,594	1,995	100	234	878	8,757	65.7	17,247	66.6	△ 446	△ 0.9
那須町	23,295	13,605	12,417	10,480	1,721	38	178	1,188	9,690	58.4	14,301	62.9	△ 696	△ 4.5
那珂川町	16,404	9,983	9,345	8,146	1,049	28	122	638	6,421	60.9	11,095	64.3	△ 1,112	△ 3.4

注) 労働力状態「不詳」を除く

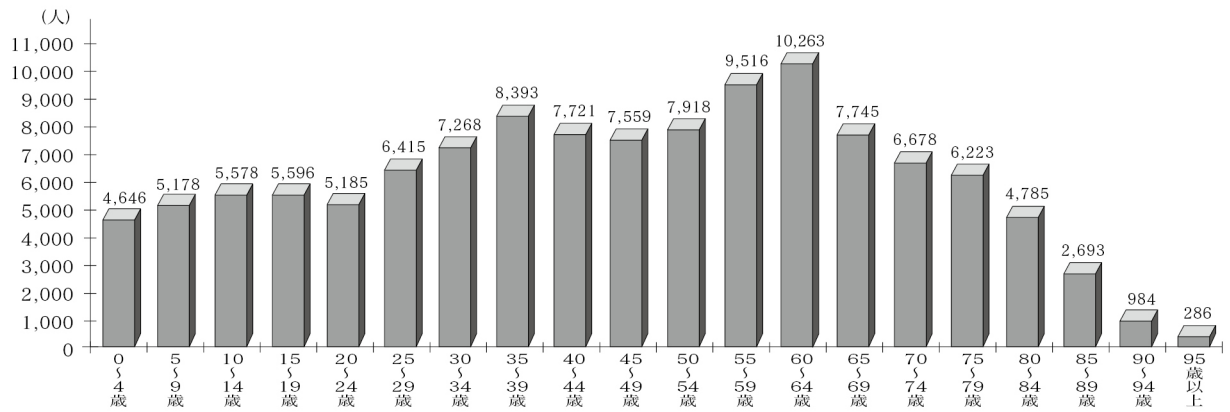
県内労働力人口(総数) ベスト5



(6) 佐野市の年齢別人口

平成22年国勢調査

年 齢	男	女	計	年齢	男	女	計	
0～4歳	2,417	2,229	4,646	80～84歳	1,851	2,934	4,785	
5～9歳	2,598	2,580	5,178	85～89歳	800	1,893	2,693	
10～14歳	2,828	2,750	5,578	90～94歳	214	770	984	
15～19歳	2,878	2,718	5,596	95～99歳	51	208	259	
20～24歳	2,648	2,537	5,185	100歳～	2	25	27	
25～29歳	3,344	3,071	6,415	年齢別合計	15歳未満	8,602	8,201	15,402
30～34歳	3,724	3,544	7,268		15～64歳	40,684	40,348	75,834
35～39歳	4,369	4,024	8,393		65歳以上	12,470	16,775	29,394
40～44歳	3,981	3,740	7,721	年齢別割合(%)	15歳未満	7.1	6.8	12.8
45～49歳	3,829	3,730	7,559		15～64歳	33.7	33.4	62.9
50～54歳	3,987	3,931	7,918		65歳以上	10.3	13.9	24.4
55～59歳	4,806	4,710	9,516	合 計 ¹⁾	59,499	61,750	121,249	
60～64歳	5,249	5,014	10,263	1) 年齢「不詳」を含むため、各年齢層の合計値と総数が異なる				
65～69歳	3,783	3,962	7,745					
70～74歳	3,089	3,589	6,678					
75～79歳	2,645	3,578	6,223					



3. 産 業

(1) 佐野市の産業別就業人口の推移

国勢調査

産 業 別	平成22年		平成17年	平成12年	平成7年	平成2年
		構成比				
総 数	58,918	100	62,580	64,110	65,853	65,130
第1次産業	1,682	2.9	2,477	2,752	3,298	3,456
農業	1,617	2.7	2,450	2,689	3,214	3,353
林業	64	0.1	26	62	82	101
漁業	1	0	1	1	2	2
第2次産業	20,401	34.6	23,820	26,995	29,302	31,010
鉱業	135	0.2	98	358	487	379
建設業	4,028	6.8	4,642	5,264	5,373	4,760
製造業	16,238	27.6	19,080	21,373	23,442	25,871
第3次産業	34,541	58.6	35,882	34,121	33,232	30,642
電気・ガス・熱供給・水道業	161	0.3	151	190	211	213
運輸・通信業	—	—	—	4,276	4,044	3,653
情報通信業	330	0.6	463	—	—	—
運輸業	3,854	6.5	3,719	—	—	—
卸売・小売業・飲食店	—	—	—	13,513	13,539	13,112
卸売・小売業	9,672	16.4	10,976	—	—	—
飲食店・宿泊業	3,280	5.6	2,826	—	—	—
金融・保険業	922	1.6	895	1,039	1,167	1,123
不動産業	575	1.0	427	354	325	275
医療・福祉	5,815	8.8	4,510	—	—	—
教育・学習支援業	2,936	4.1	2,526	—	—	—
サービス業	—	—	—	13,270	12,538	10,973
複合サービス事業	407	0.7	759	—	—	—
サービス業（他に分類されないもの）	6,314	10.7	7,116	—	—	—
公務（他に分類されないもの）	1,445	2.5	1,514	1,479	1,408	1,293
分類不能の産業	2,294	3.9	401	242	21	22

注) 平成17年より第3次産業の分類が変更された

「運輸・通信業」が「情報通信業」と「運輸業」に、「卸売・小売業・飲食店」が「卸売・小売業」と「飲食店・宿泊業」に、「サービス業」が「複合サービス事業」と「サービス業（他に分類されないもの）」にそれぞれ変更された

(2) 佐野市の事業所数・従業者数

区 分	事業所数			従 業 者 数						
	平成21年	平成24年	増減率 (%)	平成21年	平成24年 ¹⁾	増減率 (%)	男性 (人)	女性 (人)	1事業所 当たり 従業者数 (人)2)	1事業所 当たり 従業者、 増減率 (%)
佐 野 市	7,239	6,772	△ 6.5	56,320	54,651	△ 3.0	29,990	24,562	8.3	3.0
栃 木 県	99,390	92,721	△ 6.7	913,131	872,666	△ 4.4	499,881	371,007	9.8	2.6
全 国	6,199,222	5,804,223	△ 6.4	58,442,129	56,324,082	△ 3.6	31,635,772	24,490,468	10.3	3.8
佐野市が栃木県に 占める割合 (%)	7.3	7.3	－	6.2	6.3	－	6.0	6.6	－	－

- 1) 「従業者数」の「総数」には男女別が不詳の従業者を含むため、男性と女性の合計は「総数」と一致しない場合がある
 2) 「従業者数」及び「1事業所当たり従業者数」は、必要な事項の数値が得られた事業所を対象として集計した

(3) 佐野市の産業別（大分類）事業所数・従業者数・1事業所当たりの従業者数

2015 佐野市統計書

産業分類	事業所数	構成比 (%)	従業者 (人) 1)	構成比 (%)	1事業所当たり 従業者数
総 数	6,595	100.0	54,448	100.0	8.3
農 林 漁 業	19	0.3	146	0.3	7.7
鉱 業、採 石 業、砂 利 採 取 業	8	0.1	58	0.1	7.3
建 設 業	671	10.2	3,606	6.6	5.4
製 造 業	984	14.9	15,613	28.7	15.9
電 気・ガ ス・熱 供 給・水 道 業	2	0.0	35	0.1	17.5
情 報 通 信 業	18	0.3	115	0.2	6.4
運 輸 業、郵 便 業	178	2.7	2,881	5.3	16.2
卸 売 業、小 売 業	1,776	26.9	11,208	20.6	6.3
金 融 業、保 険 業	96	1.5	1,022	1.9	10.6
不 動 産 業、物 品 賃 貸 業	356	5.4	871	1.6	2.4
学術研究、専門・技術サービス業	185	2.8	1,289	2.4	7.0
宿 泊 業、飲 食 サ ー ビ ス 業	753	11.4	5,127	9.4	6.8
生活関連サービス業、娯楽業	590	8.9	3,124	5.7	5.3
教 育、学 習 支 援 業	191	2.9	1,336	2.5	7.0
医 療、福 祉	383	5.8	5,291	9.7	13.8
複 合 サ ー ビ ス 事 業	23	0.3	253	0.5	11.0
サービス業（他に分類されないもの）	362	5.5	2,473	4.5	6.8

1) 従業者数には、男女別の不詳を含む

平成 24 年経済センサスー活動調査

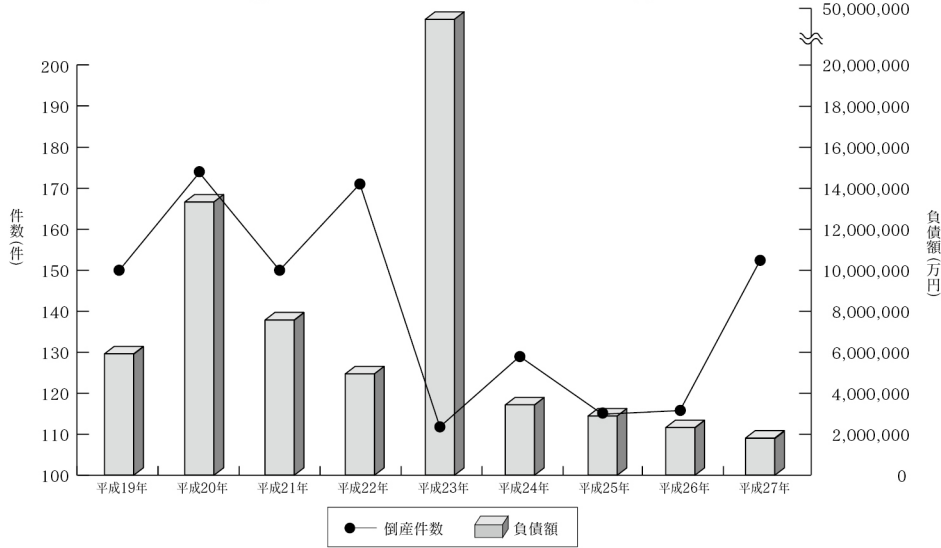
(4) 栃木県内の倒産状況

(単位：万円)

区分 月	平成 24 年		平成 25 年		平成 26 年		平成 27 年		平成 28 年	
	件数	負債額	件数	負債額	件数	負債額	件数	負債額	件数	負債額
1 月	13	98,800	11	203,000	6	56,600	21	385,200	8	515,100
2 月	13	551,100	8	75,100	5	83,800	8	352,900	9	74,600
3 月	9	94,200	8	215,400	4	27,700	18	322,900	8	175,000
4 月	14	1,196,100	15	223,000	8	71,000	7	25,500	11	68,900
5 月	10	662,800	11	1,123,700	11	180,800	9	30,700		
6 月	11	134,600	9	300,900	9	73,000	16	136,700		
7 月	5	86,900	4	15,300	11	63,200	13	90,300		
8 月	8	74,800	5	32,100	12	288,600	8	181,800		
9 月	11	211,500	9	67,000	11	429,300	18	160,300		
10 月	14	293,200	13	243,700	14	384,900	14	137,700		
11 月	10	65,700	13	309,500	9	214,700	10	81,600		
12 月	11	153,900	9	95,900	16	309,600	10	51,100		
計	129	3,623,600	115	2,904,600	116	2,183,200	152	1,956,700	36	833,600

(負債総額 1 千万円以上)
東京商工リサーチ調べ

栃木県内の倒産状況

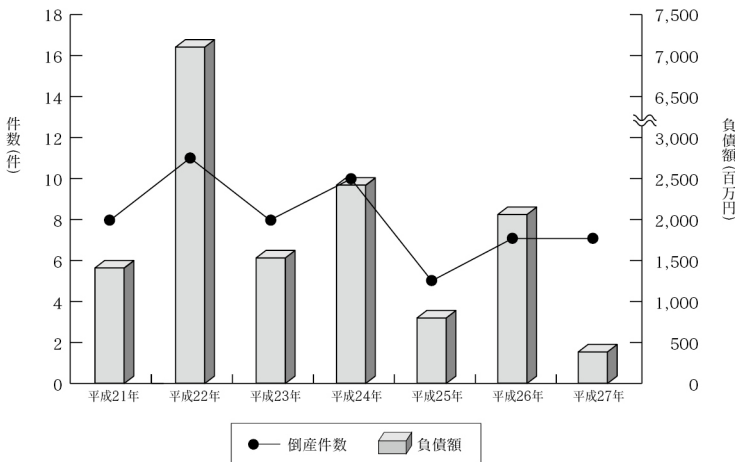


(5) 佐野市内の倒産状況

佐野市内の倒産状況

(単位：百万円)

	件数	負債額
平成21年	8	1,451
平成22年	11	7,103
平成23年	8	1,538
平成24年	10	2,485
平成25年	5	805
平成26年	7	2,028
平成27年	7	371



(6) 佐野市内金融機関の預金残高・貸付残高

市内金融機関別預金残高

単位：百万円

年 別	総 額	普 通 銀 行	信 用 金 庫	農業協同組合	労 働 金 庫
平成24年	679,318	367,716	103,674	186,796	21,132
平成25年	653,873	381,457	106,012	145,631	20,773
平成26年	707,457	386,695	106,303	193,810	20,649

注) 各年末現在の残高である

市内各金融機関調

市内金融機関別貸付残高

単位：百万円

年 別	総 額	普 通 銀 行	信 用 金 庫	農業協同組合	労 働 金 庫
平成24年	293,659	201,856	46,571	33,098	12,134
平成25年	305,649	212,278	47,194	33,577	12,600
平成26年	317,794	222,609	49,737	33,158	12,290

注) 各年末現在の残高である

市内各金融機関調

日本政策金融公庫国民生活事業貸付状況

単位：千円

年度別	貸 付		貸 付 残 高	
	件 数	金 額	件 数	金 額
平成24年度	228	2,136,150	1,079	5,442,321
平成25年度	235	2,048,920	1,062	5,580,006
平成26年度	216	1,942,370	1,052	5,861,175

注) 各年度末現在の残高である

日本政策金融公庫佐野支店調

支店管内（県南地区）のうち佐野市部分を抽出した
公庫業務のうち、事業資金貸付を抽出した

中小企業融資状況(使途別)

単位：千円

年度別	総 額		運 転 資 金		設 備 資 金	
	件 数	金 額	件 数	金 額	件 数	金 額
平成23年度	533	2,364,170	518	2,282,200	15	81,970
平成24年度	624	2,804,145	607	2,675,115	17	129,030
平成25年度	602	2,374,324	592	2,320,700	10	53,624
平成26年度	570	2,587,917	546	2,463,727	24	124,190

佐野市中小企業融資振興会調

中小企業融資状況(産業別)

単位：千円

年度別	総 額		繊維工業		機械金属工業		プラスチック工業	
	件 数	金 額	件 数	金 額	件 数	金 額	件 数	金 額
平成23年度	533	2,672,270	20	85,800	25	142,000	23	106,930
平成24年度	624	2,804,145	23	89,650	29	129,400	27	141,500
平成25年度	602	2,374,324	22	75,250	17	59,900	25	95,700
平成26年度	570	2,587,917	11	38,500	17	88,200	19	98,700

年度別	その他の製造業		建 設 業		商 業		サービス業・その他	
	件 数	金 額	件 数	金 額	件 数	金 額	件 数	金 額
平成23年度	60	308,100	109	529,580	121	550,200	175	949,660
平成24年度	74	355,600	130	549,030	158	712,365	183	826,600
平成25年度	82	348,150	142	563,774	138	577,750	176	653,800
平成26年度	56	274,000	147	688,811	157	722,645	163	677,061

佐野市中小企業融資振興会調

(7) 佐野市の総生産と所得

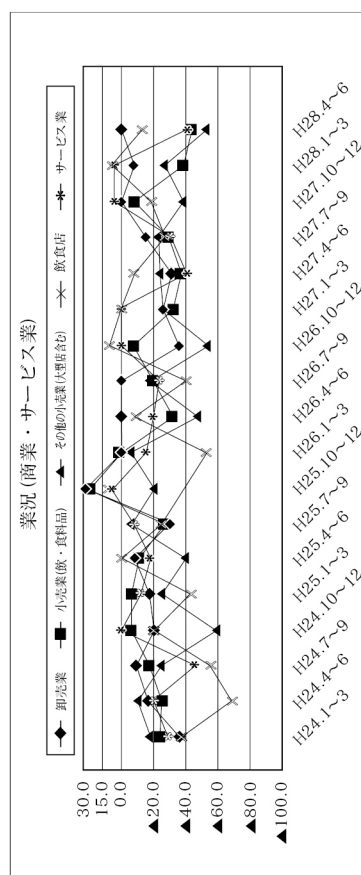
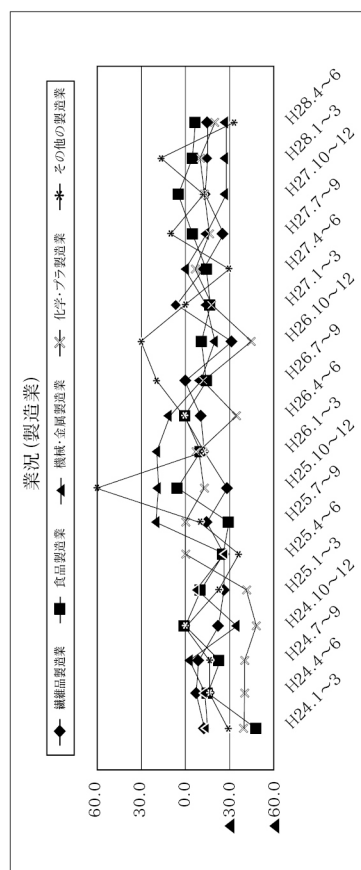
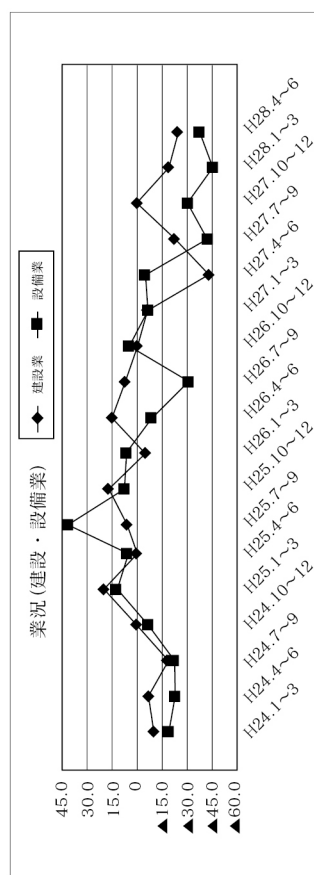
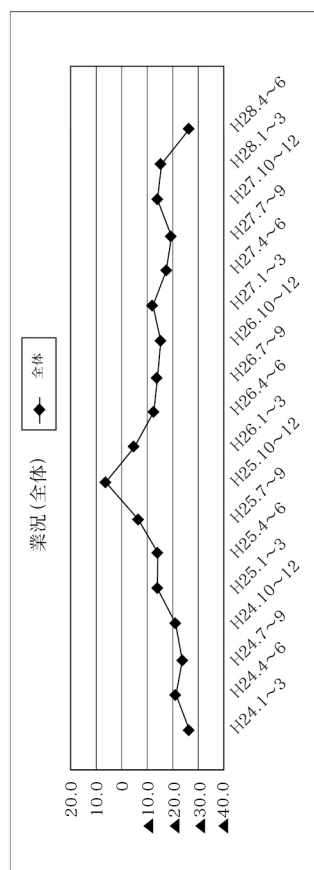
県統計課市町村民経済計算調
(単位：百万円)

【平成19年度～平成25年度】

		19年度	20年度	21年度	22年度	23年度	24年度	25年度
〔総生産〕								
総	生産	423,669	405,062	399,901	407,531	424,795	408,400	412,266
農	林水産業	3,635	3,561	3,378	3,605	3,794	4,095	3,787
鉱	業	3,024	2,282	1,238	1,430	1,505	1,372	1,393
製	造業	139,969	122,164	117,462	123,305	134,444	118,563	126,914
建	設業	22,440	24,753	21,417	22,127	22,231	22,295	16,566
電	気・ガス・水道業	4,385	4,131	4,573	4,578	4,330	4,129	3,823
卸	売・小売業	46,739	46,717	48,901	48,850	53,206	51,483	52,211
金	融・保険業	14,482	12,058	12,107	11,820	12,668	12,233	12,244
不	動産業	54,857	55,846	57,217	57,260	57,828	58,252	58,173
運	輸業	15,671	14,937	14,514	15,912	16,685	16,254	14,830
情	報通信業	2,356	2,584	3,024	3,168	3,002	2,927	3,000
サ	ービス業	78,799	78,387	79,213	79,020	77,951	79,575	82,590
政	府サービス生産者	28,195	28,202	27,870	26,587	26,602	26,472	25,510
対	家計民間非営利サービス生産者	7,603	7,658	7,887	8,128	8,017	8,330	8,333
輸	入品に課される税・関税等	1,515	1,782	1,101	1,742	2,533	2,422	2,893
産業別	第1次産業	3,635	3,561	3,378	3,605	3,794	4,095	3,787
	第2次産業	165,433	149,199	140,117	146,862	158,180	142,230	144,873
	第3次産業	253,086	250,520	255,305	255,323	260,289	259,654	260,713
	輸入品に課される税・関税等	1,515	1,782	1,101	1,742	2,533	2,422	2,893
〔所得〕								
所	得	356,568	329,966	325,115	339,243	341,451	338,228	362,595
県	民雇用者報酬	237,830	231,611	222,877	226,238	228,082	234,297	242,074
財	産所得（非企業部門）	16,672	12,919	12,492	11,297	10,742	9,676	11,063
	一般政府	△ 2,283	△ 2,991	△ 3,392	△ 3,743	△ 4,207	△ 4,316	△ 4,192
	家計	18,667	15,624	15,552	14,690	14,721	13,764	15,017
	対家計民間非営利団体	288	286	332	350	228	228	239
企	業所得（分配所得受払後）	102,066	85,437	89,746	101,708	102,627	94,255	109,458
	民間法人企業	62,435	48,715	51,077	61,568	62,232	52,616	67,013
	公的企業	3,074	1,363	2,501	2,318	2,593	3,235	3,236
	個人企業	36,557	35,359	36,169	37,822	37,802	38,405	39,209
〔参考〕								
	一人当たり市町村民所得	2,898	2,698	2,670	2,798	2,833	2,816	3,032
	一人当たり雇用者報酬	4,372	4,402	4,318	4,372	4,444	4,562	4,575

(8) 佐野商工会議所景況調査

調査時期	全 体	建設業	設備業	繊維品製造業	食品製造業	機械・金属 製造業	化学・プラ 製造業	その他の 製造業	卸売業	小売業 (飲・食料品)	その他の小売業 (大型店含む)	飲食店	サービス業
H26. 1～3 4～6 7～9 10～12	▲ 5.0	▲ 5.3	6.1	▲ 12.0	▲ 11.1	20.5	▲ 8.6	▲ 14.3	0.0	0.0	▲ 6.4	▲ 52.9	▲ 15.0
	▲ 12.6	15.0	▲ 9.4	▲ 10.7	0.0	12.2	▲ 34.9	0.0	0.0	▲ 36.6	▲ 47.8	▲ 9.1	▲ 19.1
	▲ 14.1	12.5	▲ 31.6	0.0	▲ 14.8	▲ 10.3	▲ 12.3	20.0	0.0	▲ 20.9	▲ 18.4	▲ 40.5	▲ 23.1
	▲ 15.5	0.0	5.3	▲ 31.9	▲ 11.1	▲ 20.0	▲ 42.9	30.0	▲ 36.0	▲ 7.7	▲ 55.6	11.5	0.0
H27. 1～3 4～6 7～9 10～12	▲ 12.2	▲ 5.9	▲ 6.7	6.4	▲ 17.0	▲ 14.3	▲ 18.5	0.0	▲ 25.7	▲ 31.6	▲ 25.4	0.0	0.0
	▲ 17.7	▲ 42.9	▲ 5.9	▲ 13.6	▲ 14.8	0.0	▲ 7.0	▲ 30.0	▲ 29.0	▲ 36.6	▲ 24.0	▲ 7.7	▲ 41.2
	▲ 19.8	▲ 22.0	▲ 41.2	▲ 25.7	▲ 4.8	▲ 14.6	▲ 16.2	10.3	▲ 15.0	▲ 28.6	▲ 23.1	▲ 27.3	▲ 30.6
	▲ 13.9	0.0	▲ 30.6	▲ 13.0	5.7	▲ 27.3	▲ 13.0	▲ 12.0	0.0	▲ 8.1	▲ 39.1	▲ 18.4	5.7
H28. 1～3 4～6	▲ 15.6	▲ 19.1	▲ 45.5	▲ 15.0	▲ 5.7	▲ 27.3	▲ 10.3	17.6	▲ 7.7	▲ 38.5	▲ 27.3	7.3	5.5
	▲ 26.4	▲ 24.3	▲ 37.5	▲ 15.0	▲ 5.9	▲ 27.3	▲ 21.7	▲ 33.3	0.0	▲ 42.9	▲ 53.6	▲ 12.5	▲ 41.2



4. 農 業

(1) 佐野市の専兼別農家数

2015佐野市統計書

年 別	地区別	総農家数	自給的農家	専業農家	兼業農家
平成17年	佐野市	4,108	1,765	479	1,864
	(旧佐野市)	1,876	642	286	948
	(旧田沼町)	1,620	794	139	687
	(旧葛生町)	612	329	54	229
平成22年	佐野市	3,549	1,680	524	1,345
	(旧佐野市)	1,617	616	322	679
	(旧田沼町)	1,427	769	147	511
	(旧葛生町)	505	295	55	155

注) 各年とも2月1日現在

農林業センサス

(2) 佐野市の農家経営体数と経営耕地面積(販売農家)

2015佐野市統計書 (単位: 戸、ha)

年 別	地域	計		田		畑(樹園地を除く)		樹園地	
		実経営体数	面積	経営体数	面積	経営体数	面積	経営体数	面積
平成17年	佐野市	2,343	2,677	2,287	2,335	1,458	263	218	79
	(旧佐野市)	1,234	1,834	1,196	1,651	704	128	119	54
	(旧田沼町)	826	639	813	529	552	95	73	15
	(旧葛生町)	283	205	278	155	202	41	26	10
平成22年	佐野市	1,869	2,445	1,820	2,155	1,185	227	162	64
	(旧佐野市)	1,001	1,739	967	1,573	588	118	96	49
	(旧田沼町)	658	565	646	474	435	79	55	13
	(旧葛生町)	210	141	207	108	162	30	11	3

注) 各年とも2月1日現在

農林業センサス

面積は ha 未満を四捨五入したので、合計と内訳の数値は必ずしも一致しない

5. 工 業

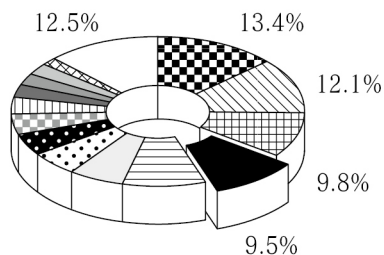
(1) 栃木県の工業（市別の事業所数・従業者数・製造品出荷額等）

[従業者4人以上の事業所]

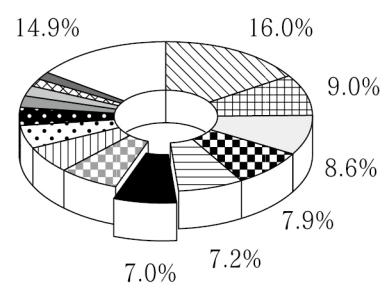
平成26年工業統計調査

	事業所数				従業者数				製造品出荷額等			
	(所)	構成比 (%)	対前年		(人)	構成比 (%)	対前年		(万円)	構成比 (%)	対前年	
			増減 (所)	増減率 (%)			増減 (人)	増減率 (%)			増減 (万円)	増減率 (%)
宇都宮市	529	12.1	△ 8	△ 1.5	30,379	16.0	527	1.8	198,105,967	23.9	17,079,719	9.4
足利市	585	13.4	△ 27	△ 4.4	14,956	7.9	△ 432	△ 2.8	35,066,525	4.2	1,961,607	5.9
栃木市	426	9.8	△ 6	△ 1.4	17,039	9.0	△ 518	△ 3.0	89,815,070	10.8	4,192,586	4.9
佐野市	413	9.5	△ 9	△ 2.1	13,403	7.0	128	1.0	38,184,242	4.6	3,965,366	11.6
鹿沼市	404	9.3	△ 2	△ 0.5	13,720	7.2	△ 45	△ 0.3	41,012,751	4.9	2,803,142	7.3
日光市	204	4.7	△ 5	△ 2.4	7,213	3.8	△ 40	△ 0.6	31,406,785	3.8	△ 792,837	△ 2.5
小山市	271	6.2	5	1.9	16,443	8.6	204	1.3	81,388,729	9.8	8,426,493	11.5
真岡市	187	4.3	△ 9	△ 4.6	12,820	6.7	△ 355	△ 2.7	55,110,080	6.6	△ 270,118	△ 0.5
大田原市	161	3.7	3	1.9	10,893	5.7	△ 199	△ 1.8	49,296,842	5.9	△ 14,067,869	△ 22.2
矢板市	64	1.5	1	1.6	3,319	1.7	136	4.3	11,309,481	1.4	△ 836,346	△ 6.9
那須塩原市	230	5.3	△ 5	△ 2.1	9,810	5.2	△ 1,098	△ 10.1	35,018,999	4.2	△ 670,226	△ 1.9
さくら市	109	2.5	1	0.9	4,731	2.5	45	1.0	18,736,687	2.3	2,254,513	13.7
那須烏山市	120	2.8	0	0.0	3,180	1.7	30	1.0	5,376,216	0.6	534,280	11.0
下野市	107	2.5	△ 6	△ 5.3	4,037	2.1	△ 453	△ 10.1	17,469,843	2.1	△ 863,958	△ 4.7
市 計	3,810	87.5	△ 67	△ 1.7	161,943	85.1	△ 2,070	△ 1.3	707,298,217	85.3	23,716,352	3.5
県 計	4,354	100.0	△ 84	△ 1.9	190,191	100.0	△ 2,014	△ 1.0	829,377,985	100.0	11,427,278	1.4

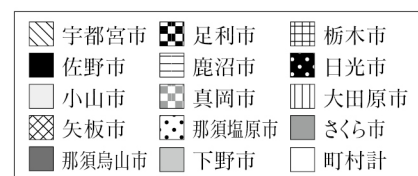
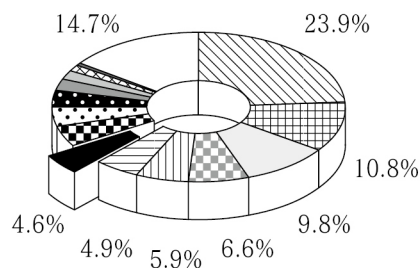
平成26年 栃木県の事業所数 総数4,354所



平成26年 栃木県の従業者数 総数190,191人



平成26年 栃木県の製造品出荷額等 総数82,937億円



(2) 両毛5市の工業（市別の事業所数・従業者数・製造品出荷額等）

[従業者4人以上の事業所]

	事業所数			従業者数			製造品出荷額等(万円)		
	平成25年	平成26年	増減%	平成25年	平成26年	増減%	平成25年	平成26年	増減%
佐野市	422	413	97.9	13,275	13,403	101.0	34,218,876	38,184,242	111.6
足利市	612	585	95.6	15,388	14,956	97.2	33,104,918	35,066,525	105.9
桐生市	434	417	96.1	9,532	9,744	102.2	21,334,665	22,347,273	104.7
太田市	766	771	100.7	38,022	40,269	105.9	234,913,099	261,780,309	111.4
館林市	204	199	97.5	7,584	7,461	98.4	25,331,475	25,928,727	102.4
5市計	2,438	2,385	97.8	83,801	85,833	102.4	348,903,033	383,307,076	109.9

(3) 佐野市の工業（産業中分類別事業所数・従業者数・製造品出荷額等）

[従業者4人以上の事業所]

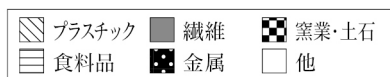
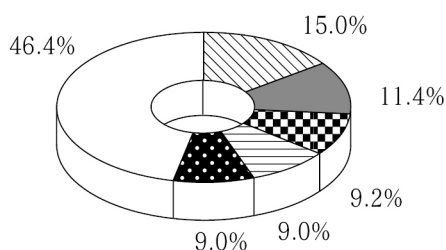
2015佐野市統計書

産業中分類別	事業所数			従業者数			製造品出荷額等(万円)		
	平成25年	平成26年	増減%	平成25年	平成26年	増減%	平成25年	平成26年	増減%
合 計	422	413	97.9	13,275	13,403	101.0	34,218,876	38,184,242	111.6
軽工業計	266	262	98.5	8,180	8,138	99.5	17,726,775	20,519,989	115.8
食 料 品	38	37	97.4	2,703	2,753	101.8	6,221,319	7,248,527	116.5
飲 料・たばこ	1	2	200.0	20	38	190.0	X	X	X
織 維	47	47	100.0	733	746	101.8	1,206,548	1,247,286	103.4
木 材	10	10	100.0	142	165	116.2	291,609	438,106	150.2
家 具	9	8	88.9	170	145	85.3	99,088	85,370	86.2
パ ル プ・紙	15	15	100.0	344	311	90.4	545,293	539,558	98.9
印 刷	12	13	108.3	167	240	143.7	123,874	425,612	343.6
プ ラ ス チ ッ ク	67	62	92.5	1,915	1,795	93.7	3,891,649	3,915,921	100.6
ゴ ム	16	15	93.8	779	757	97.2	1,326,527	1,376,474	103.8
な め し 革	2	2	100.0	27	28	103.7	X	X	X
窯 業・土 石	37	38	102.7	1,042	1,043	100.1	3,587,221	4,721,092	131.6
そ の 他	12	13	108.3	138	117	84.8	381,147	447,834	117.5
重化学工業計	156	151	96.8	5,095	5,265	103.3	16,492,101	17,664,253	107.1
化 学	6	5	83.3	219	215	98.2	1,751,050	2,275,082	129.9
石 油・石 炭	3	3	100.0	43	43	100.0	721,188	584,607	X
鉄 鋼	7	8	114.3	155	177	114.2	1,070,335	1,141,939	106.7
非 鉄	4	5	125.0	47	52	110.6	28,097	31,803	X
金 属	37	37	100.0	452	550	121.7	555,594	816,535	147.0
は ん 用 機 械	9	10	111.1	480	492	102.5	1,418,543	1,665,728	117.4
生 産 機 械	23	21	91.3	440	372	84.5	683,604	604,578	88.4
業 務 機 械	11	11	100.0	813	964	118.6	1,736,383	1,525,604	87.9
電 子 部 品	6	4	66.7	95	59	62.1	93,228	89,012	95.5
電 気 機 械	16	16	100.0	766	712	93.0	3,406,648	3,305,602	97.0
情 報 機 械	4	4	100.0	36	35	97.2	41,735	44,972	X
輸 送 機 械	30	27	90.0	1,549	1,594	102.9	4,985,696	5,578,791	111.9

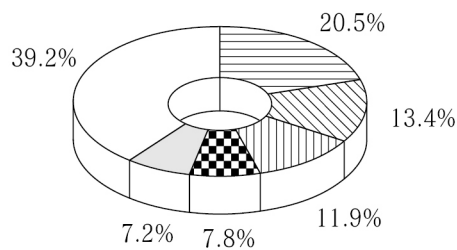
注)「X」は、そのまま掲げると個々の申告者の秘密がもれるおそれがあるので
秘匿した箇所である

工業統計調査、経済センサスー活動調査

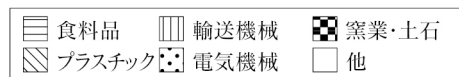
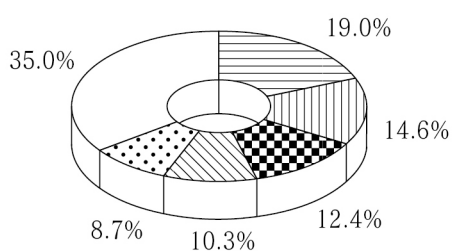
平成26年 事業所数 413所



平成26年 従業者数 13,403人



平成26年 製造品出荷額等 3,818億円



(4) 佐野市の工業（事業所数・従業者数・製造品出荷額等）の推移

[従業者4人以上の事業所]

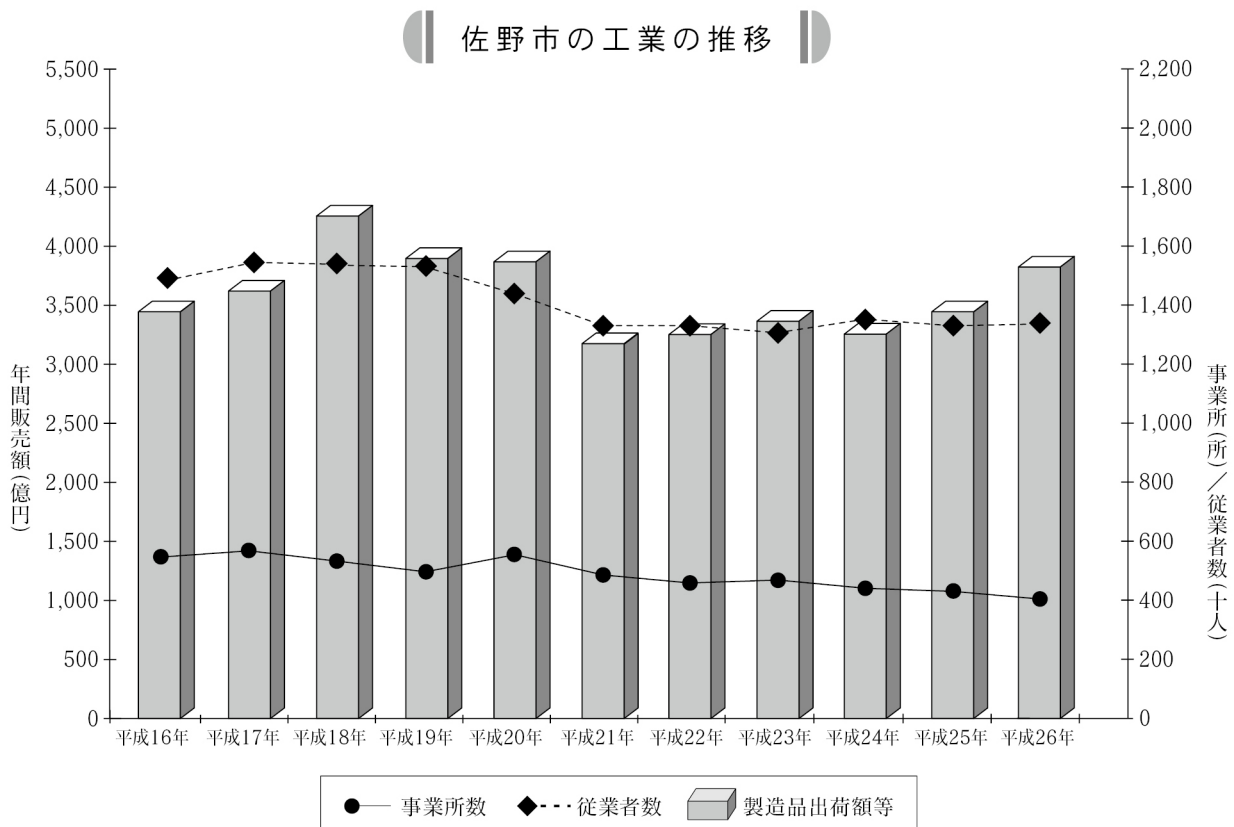
2015佐野市統計書

	事業所数	従業者数	製造品出荷額等(万円)
平成6年	1,088	15,444	33,376,257
平成7年	1,070	15,412	35,249,982
平成8年	1,053	15,245	33,774,813
平成9年	1,018	14,269	33,597,319
平成10年	1,031	13,959	31,475,758
平成11年	1,024	13,451	30,357,130
平成12年	963	13,307	31,079,990
平成13年	919	12,209	29,386,423
平成14年	875	12,357	28,944,783
平成15年	636	15,821	39,484,920
平成16年	555	15,046	34,337,578
平成17年	585	15,627	36,962,181
平成18年	533	15,473	42,441,890
平成19年	510	15,430	38,990,883
平成20年	543	14,795	38,565,843
平成21年	486	13,298	31,940,851
平成22年	458	13,303	32,545,352
平成23年	470	13,114	33,725,925
平成24年	442	13,801	32,724,990
平成25年	422	13,275	34,218,876
平成26年	413	13,403	38,184,242

工業統計調査、経済センサス活動調査

注) 各年12月31日現在

平成23年は、経済センサス活動調査の製造業の結果である



6. 商 業

(1) 栃木県の商業（市別の事業所数・従業者数・年間商品販売額）

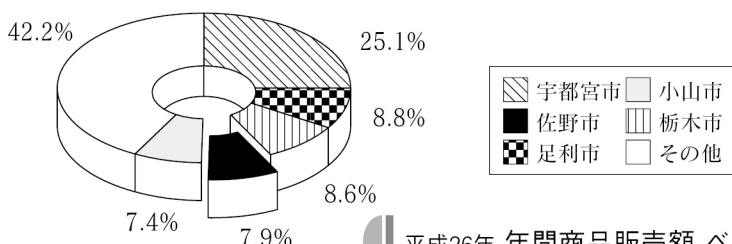
商業統計調査

	事業所数			従業者数			年間商品販売額(万円)		
	平成19年	平成26年	増減%	平成19年	平成26年	増減%	平成19年	平成26年	増減%
宇都宮市	5,901	4,446	75.3	50,129	40,135	80.1	283,592,566	204,021,938	71.9
足利市	2,222	1,560	70.2	13,143	9,641	73.4	34,516,387	25,856,892	74.9
栃木市	1,211	1,527	126.1	7,189	9,614	133.7	18,165,140	27,765,834	152.9
佐野市	1,957	1,395	71.3	11,159	8,753	78.4	28,356,757	28,761,009	101.4
鹿沼市	1,263	947	75.0	7,547	6,608	87.6	20,414,965	19,375,557	94.9
日光市	1,304	925	70.9	6,945	5,168	74.4	12,063,082	9,773,974	81.0
小山市	1,810	1,315	72.7	13,605	10,800	79.4	52,954,994	38,266,381	72.3
真岡市	783	650	83.0	5,345	4,375	81.9	11,765,060	10,297,216	87.5
大田原市	898	660	73.5	5,781	3,924	67.9	12,925,127	11,545,969	89.3
矢板市	420	311	74.0	2,394	1,852	77.4	4,865,349	4,743,596	97.5
那須塩原市	1,306	1,088	83.3	8,654	7,830	90.5	20,931,756	22,192,785	106.0
さくら市	439	319	72.7	2,897	2,216	76.5	6,379,026	6,068,829	95.1
那須烏山市	386	270	69.9	1,770	1,269	71.7	2,661,898	2,208,595	83.0
下野市	510	420	82.4	3,348	3,003	89.7	8,139,404	14,470,032	177.8
町村計	3,581	1,865	52.1	20,003	11,468	57.3	47,299,296	31,193,016	65.9
県計	23,991	17,698	73.8	159,909	126,656	79.2	565,030,807	456,541,623	80.8

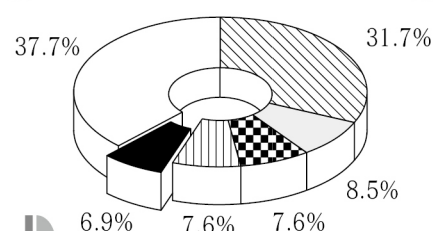
注) 平成26年商業統計調査は、平成26年7月1日現在で実施

日本標準産業分類の第12回改定及び調査設計の大幅変更を行ったことに伴い、前回実施の平成19年調査の数値とは非接続

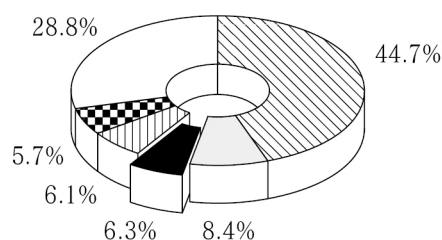
平成26年 事業所 ベスト5



平成26年 従業者数 ベスト5



平成26年 年間商品販売額 ベスト5



(2) 両毛5市の商業（市別の事業所数・従業者数・年間商品販売額）

商業統計調査

	事業所数・商店数			従業者数			年間商品販売額(万円)		
	平成19年	平成26年	増減%	平成19年	平成26年	増減%	平成19年	平成26年	増減%
佐野市	1,957	1,395	71.3	11,159	8,753	78.4	28,356,757	28,761,009	101.4
足利市	2,222	1,560	70.2	13,143	9,641	73.4	34,516,387	25,856,892	74.9
桐生市	1,712	1,088	63.6	8,925	6,124	68.6	15,466,762	13,919,385	90.0
太田市	2,438	1,779	73.0	18,704	14,886	79.6	71,109,735	68,438,718	96.2
館林市	1,049	735	70.1	7,522	5,893	78.3	30,073,609	23,585,420	78.4
5市計	9,378	6,557	69.9	59,453	45,297	76.2	179,523,250	160,561,424	89.4

注) 平成26年商業統計調査は、平成26年7月1日現在で実施

日本標準産業分類の第12回改定及び調査設計の大幅変更を行ったことに伴い、前回実施の平成19年調査の数値とは非接続

(3) 栃木県の卸売・小売業（市別の事業所数・従業者数・年間商品販売額）

商業統計調査

	平成26年卸売業			平成26年小売業		
	事業所数	従業者数	年間商品販売額(万円)	事業所数	従業者数	年間商品販売額(万円)
宇都宮市	1,386	14,205	143,423,769	3,060	25,930	60,598,169
足利市	358	2,316	11,256,068	1,202	7,325	14,600,824
栃木市	363	2,567	14,243,215	1,164	7,047	13,522,619
佐野市	309	2,163	15,642,154	1,086	6,590	13,118,855
鹿沼市	230	1,831	9,122,809	717	4,777	10,252,748
日光市	132	734	2,322,212	793	4,434	7,451,762
小山市	371	2,778	20,319,769	944	8,022	17,946,612
真岡市	123	631	3,260,880	527	3,744	7,036,336
大田原市	104	585	5,093,030	556	3,339	6,452,939
矢板市	54	202	1,385,368	257	1,650	3,358,228
那須塩原市	189	1,330	8,111,556	899	6,500	14,081,229
さくら市	47	249	1,532,695	272	1,967	4,536,134
那須烏山市	30	144	419,017	240	1,125	1,789,578
下野市	77	536	9,855,903	343	2,467	4,614,129
町村計	289	2,244	13,449,378	1,576	9,224	17,743,638
県計	4,062	32,515	259,437,823	13,636	94,141	197,103,800

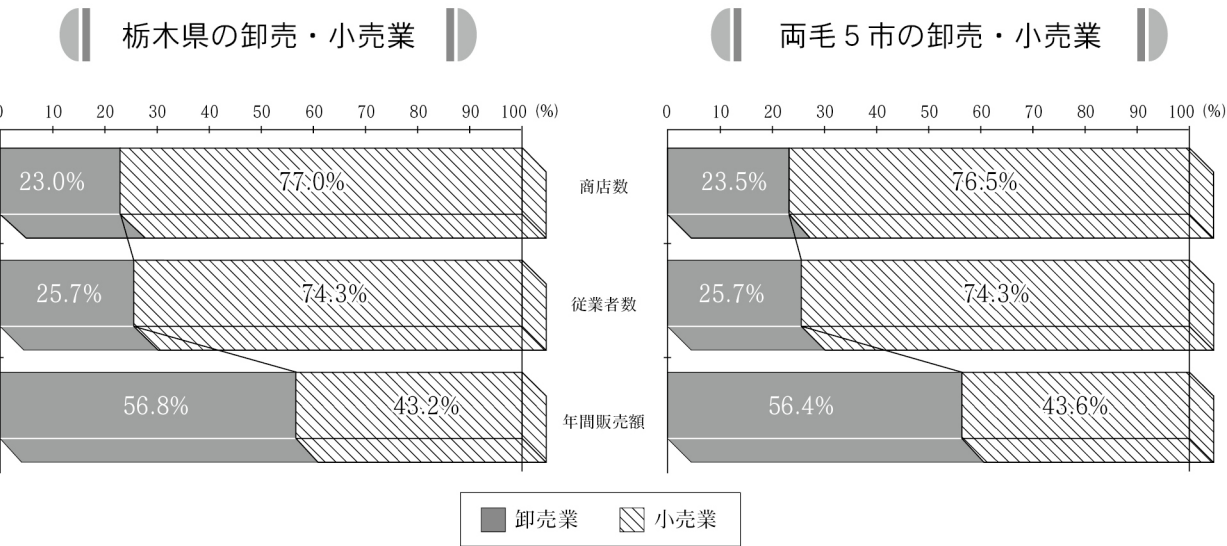
注）平成26年商業統計調査は、平成26年7月1日現在で実施

(4) 両毛5市の卸売・小売業（市別の事業所数・従業者数・年間商品販売額）

商業統計調査

	平成26年卸売業			平成26年小売業		
	事業所数	従業者数	年間商品販売額(万円)	事業所数	従業者数	年間商品販売額(万円)
佐野市	309	2,163	15,642,154	1,086	6,590	13,118,855
足利市	358	2,316	11,256,068	1,202	7,325	14,600,824
桐生市	217	1,235	4,793,812	871	4,889	9,125,573
太田市	510	4,665	45,324,660	1,269	10,221	23,114,058
館林市	149	1,255	13,507,748	586	4,638	10,077,672
5市計	1,543	11,634	90,524,442	5,014	33,663	70,036,982

注）平成26年商業統計調査は、平成26年7月1日現在で実施



(5) 佐野市の卸売業（産業中分類別の商店数・従業者数・年間商品販売額）

[卸売業]

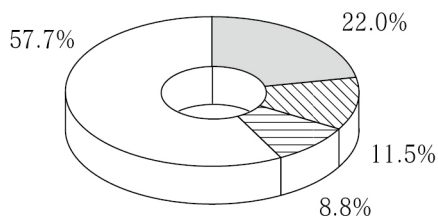
2015佐野市統計書

	商店数			従業者数				年間商品販売額（万円）		
	平成19年	平成23年	増 減	平成19年	平成23年	増 減		平成19年	平成23年	増 減
卸売業計	362	295	△ 67	2,317	2,034	△ 283		12,640,913	13,545,600	904,687
各種商品	—	—	—	—	—	—		—	—	—
繊維品	3	3	—	6	6	—		2,670	4,800	2,130
衣服	8	7	△ 1	14	15	1		50,413	12,700	△ 37,713
身の回り品	4	6	2	16	26	10		10,219	57,700	47,481
農畜産物・水産物	27	24	△ 3	126	104	△ 22		451,894	289,300	△ 162,594
食料・飲料	34	26	△ 8	230	118	△ 112		1,142,119	421,600	△ 720,519
建築材料	91	65	△ 26	538	436	△ 102		3,198,212	2,380,700	△ 817,512
化学製品	14	10	△ 4	87	156	69		473,972	348,400	△ 125,572
石油・鉱物	6	4	△ 2	33	26	△ 7		85,288	87,900	2,612
鉄鋼製品	9	13	4	77	116	39		649,745	810,000	160,255
非鉄金属	2	—	△ 2	7	—	△ 7		85,745	—	△ 85,745
再生資源	15	13	△ 2	41	34	△ 7		220,065	92,400	△ 127,665
産業機械器具	26	34	8	143	189	46		623,192	868,400	245,208
自動車	31	21	△ 10	289	272	△ 17		1,228,928	2,770,900	1,541,972
電気機械器具	10	12	2	60	81	21		217,106	289,600	72,494
その他の機械器具	11	6	△ 5	103	26	△ 77		324,392	124,500	△ 199,892
家具・建物・じゅう器等	14	5	△ 9	44	11	△ 33		114,564	10,000	△ 104,564
医薬品・化粧品	19	12	△ 7	244	247	3		2,837,672	3,874,000	1,036,328
紙・紙製品	3	9	6	16	49	33		37,986	611,600	573,614
その他	35	25	△ 10	243	122	△ 121		886,731	491,100	△ 395,631

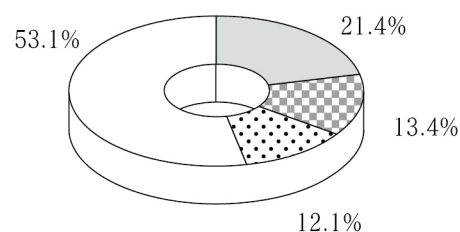
注) 上記表の「—」は該当数値なし

経済センサスー活動調査

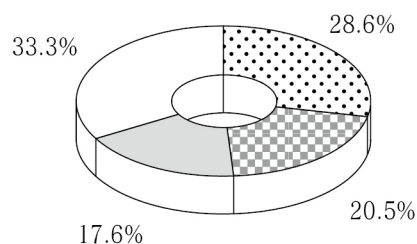
平成23年 商店数(卸売業) ベスト3



平成23年 従業者数(卸売業) ベスト3



平成23年 年間商品販売額(卸売業) ベスト3



(6) 佐野市の小売業（産業中分類別の商店数・従業者数・年間商品販売額）

[小売業]

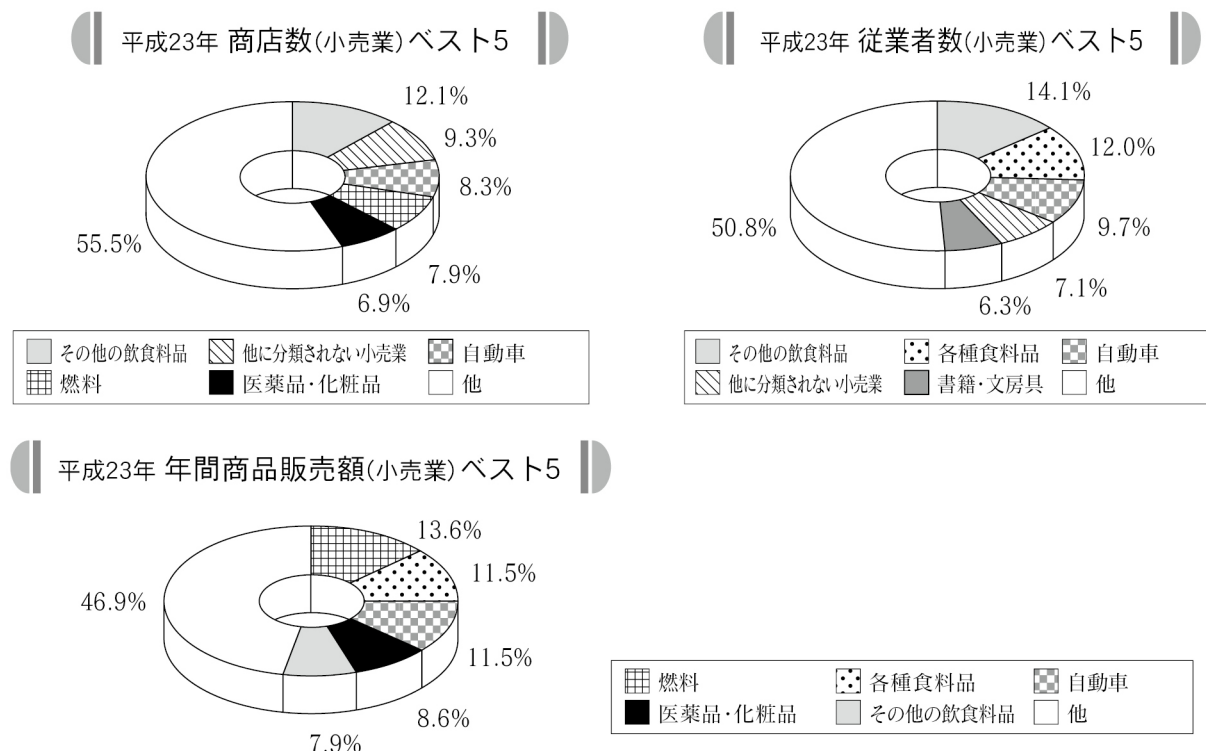
2015佐野市統計書

	商店数			従業者数			年間商品販売額（万円）		
	平成19年	平成23年	増 減	平成19年	平成23年	増 減	平成19年	平成23年	増 減
小売業計	1,595	1,107	△ 488	8,842	6,282	△ 2,560	15,715,844	12,025,200	△ 3,690,644
各種商品	6	1	△ 5	606	264	△ 342	1,032,635	X	X
百貨店・総合スーパー	2	1	△ 1	567	264	△ 303	X	X	X
その他の各種商品（従業者50人未満）	4	—	△ 4	39	—	△ 39	X	—	X
織物・衣服・身の回り品	259	144	△ 115	1,227	729	△ 498	2,480,347	1,567,400	△ 912,947
呉服・服地・寝具	26	20	△ 6	58	45	△ 13	31,522	28,200	△ 3,322
男子服	36	19	△ 17	202	90	△ 112	645,977	216,300	△ 429,677
婦人・子供服	126	56	△ 70	608	376	△ 232	1,083,360	841,000	△ 242,360
靴・履物	26	16	△ 10	123	79	△ 44	298,222	172,500	△ 125,722
その他の織物・衣服・身の回り	45	33	△ 12	236	139	△ 97	421,266	309,400	△ 111,866
飲食料品	564	361	△ 203	3,113	2,201	△ 912	4,351,379	2,740,300	△ 1,611,079
各種食料品	72	45	△ 27	788	754	△ 34	1,652,607	1,382,800	△ 269,807
野菜・果物	32	28	△ 4	89	86	△ 3	94,143	51,400	△ 42,743
食肉	23	12	△ 11	57	25	△ 32	39,243	12,000	△ 27,243
鮮魚	25	19	△ 6	70	47	△ 23	49,723	32,700	△ 17,023
酒	63	53	△ 10	151	128	△ 23	247,407	174,200	△ 73,207
菓子・パン	98	70	△ 28	363	273	△ 90	206,988	137,000	△ 69,988
その他の飲食料品	251	134	△ 117	1,595	888	△ 707	2,061,268	950,200	△ 1,111,068
機械器具	181	157	△ 24	990	867	△ 123	2,334,725	2,101,400	△ 233,325
自動車	100	92	△ 8	615	607	△ 8	1,613,853	1,380,700	△ 233,153
自転車	23	25	2	38	38	0	8,945	13,400	4,455
機械器具	58	40	△ 18	337	222	△ 115	711,927	707,300	△ 4,627
その他	585	423	△ 162	2,906	2,133	△ 773	5,516,758	X	X
家具・建具・畳	41	23	△ 18	126	88	△ 38	174,785	97,900	△ 76,885
じゅう器	31	26	△ 5	131	75	△ 56	180,503	87,200	△ 93,303
医薬品・化粧品	99	76	△ 23	387	395	8	660,299	1,038,300	378,001
農耕用品	24	17	△ 7	71	68	△ 3	121,243	347,000	225,757
燃料	108	87	△ 21	548	378	△ 170	1,969,787	1,633,300	△ 336,487
書籍・文房具	41	32	△ 9	554	396	△ 158	411,793	265,700	△ 146,093
スポーツ用品・がん具・娯楽用品・楽器	62	40	△ 22	325	202	△ 123	690,100	338,600	△ 351,500
写真機・時計・眼鏡	25	19	△ 6	117	85	△ 32	288,606	171,100	△ 117,506
他に分類されない小売業	154	103	△ 51	647	446	△ 201	1,019,642	X	X
無店舗	—	21	21	—	88	88	—	291,200	291,200
通信販売・訪問販売	—	14	14	—	46	46	—	55,500	55,500
自動販売機	—	7	7	—	42	42	—	235,700	235,700
その他の無店舗小売業	—	—	—	—	—	—	—	—	—

注) 上記表の「—」は該当数値なし

経済センサス活動調査

「X」は、そのまま掲げると個々の申告者の秘密がもれるおそれがあるので秘匿した箇所である



(7) 大規模小売店舗等の概要

平成28年7月末現在

建物の概要												小売業者の概要			
大規模小売店舗等の概要	名 称	所 在 地	設置者名	開店日	事 態	店 舗 面 積		総 数	核テナント						
						数	事業所名		店舗面積	本店所在地	資本金				
大規模小売店舗等の概要	ホームプラザガナフコ田沼店	田沼町268-1外	㈱ナフコ	H27.11.26	専門店	3,179	1	1	㈱ナフコ	3,179	北九州市小倉北区魚町2-6-10	35.38億円			
	ヨークタウン佐野田島店	赤坂町511番1外	㈱ヨークベニマル	H27.11.13	スーパー	4,303	3	1	㈱ヨークベニマル	2,548	郡山市朝日2-18-2	99.2億円			
	ケーズデンキ佐野店	田島町119番1外	オリックス㈱	H27.10.15	専門店	4,522	1	1	㈱ケーズホールディングス	4,522	水戸市柳町1-13-20	129.87億円			
	ニトリ佐野店	高萩町1343番1外	㈱ニトリ	H27.2.11	専門店	3,541	1	1	㈱ニトリ	3,541	札幌市北区新琴似七条1-2-39	10億円			
	カワチ薬品田沼店	田沼町273-1外	㈱カワチ薬品	H24.9.20	専門店	1,719	1	1	㈱カワチ薬品	1,719	小山市大字卒島1293	130億円			
	ヨークベニマル伊勢山店	伊勢山町1895外	㈱ヨークベニマル	H24.7.25	専門店	2,061	1	1	㈱ヨークベニマル	2,061	郡山市朝日2-18-2	99.2億円			
	ヤマダ電機テックランド佐野店	大橋町1054-9外	㈱ヤマダ電機	H22.10.29	専門店	2,777	1	1	㈱ヤマダ電機	2,777	高崎市栄町1-1	710.5億円			
	ベルク佐野田沼店	田沼町386外	㈱ベルク	H22.8.4	スーパー	2,255	1	1	㈱ベルク	2,255	鶴ヶ島市御折1646	39.1億円			
	イオンタウン佐野	浅沼町742外	イオンタウン㈱	H18.12.28	専門店	6,970	13	1	㈱カスミ	2,268	千葉市美浜区中瀬1-5-1	144.2億円			
	コジマNEW佐野店	高萩町1338-1外	㈱コジマ	H17.11.18	専門店	3,001	1	1	㈱コジマ	3,001	宇都宮市星が丘2-1-8	259.7億円			
	佐野ファッションモール	赤坂町961-1外	㈱しまむら	H17.10.19	専門店	3,105	1	1	㈱しまむら	3,105	さいたま市北区宮原町2-19-4	170.6億円			
	ヤマダグサスパー堀米店	堀米町1728外	㈱山口口本店	H17.7.1	スーパー	1,651	1	1	㈱山口口本店	1,651	足利市永楽町4-1	1,000万円			
	佐野プレミアム・アウトレット(4期増設分)	越名町2058外	三菱地所・サイモン㈱	H20.5.1	専門店	6,565	-	1	三菱地所・サイモン㈱	6,565	千代田区大手町1-9-7	4.9億円			
	佐野プレミアム・アウトレット(3期増設分)	越名町2058外	三菱地所・サイモン㈱	H18.3.4	専門店	7,703	-	1	三菱地所・サイモン㈱	7,703	千代田区大手町1-9-7	4.9億円			
	佐野プレミアム・アウトレット(2期増設分)	越名町2058外	三菱地所・サイモン㈱	H16.7.20	専門店	4,717	-	1	三菱地所・サイモン㈱	4,717	千代田区大手町1-9-7	4.9億円			
	佐野プレミアム・アウトレット(1期)	越名町2058外	三菱地所・サイモン㈱	H15.3.14	専門店	15,277	-	1	三菱地所・サイモン㈱	15,277	千代田区大手町1-9-7	4.9億円			
	アウトレット合計					34,262	145	1		34,262					
	カワチ薬品佐野西店	堀米町1728-1	㈱カワチ薬品	H15.11.7	専門店	2,827	1	1	㈱カワチ薬品	2,827	小山市大字卒島1293	130億円			
	イオンモール佐野新都市	高萩町1324-1外	イオンリテール㈱	H15.4.26	スーパー	36,104	51	1	イオンリテール㈱	13,011	千葉市美浜区中瀬1-5-1	489.7億円			
	WING佐野店タイムクリップ佐野店	堀米町2577-1外	㈱ウイングマツモト	H13.7.21	専門店	1,784	2	1	㈱ウイングマツモト	1,784	佐野市田沼町570-2	4,000万円			
	カワチ薬品佐野店	堀米町451-1	㈱カワチ薬品	H12.7.1	専門店	2,976	1	1	㈱カワチ薬品	2,976	小山市大字卒島1293	130億円			
	ヤオコー佐野店	浅沼町121外	㈱ヤオコー	H10.4.14	スーパー	2,265	3	1	㈱ヤオコー	2,222	川越市脇田本町1-3	41.9億円			
	フォリオ佐野店	赤坂町956-6外	㈱魚徳	H9.5.30	スーパー	4,587	5	1	㈱フレッツセイ ㈱三喜	2,841 1,587	前橋市力丸町491-1 相市中栄町4-20	5,000万円 4.8億円			
	カインズホーム佐野店園芸・資材館	浅沼町253-1	㈱カインズ	H8.7.27	DIY	3,166	1	1	㈱カインズ	3,166	本庄市東富田88-2	32.6億円			
	ベイシアマート佐野店	赤坂町957-21	㈱ベイシア電器	H26.3.19	専門店	1,500	1	1	㈱ベイシア	1,500	前橋市亀里町900	30.9億円			
とりせん佐野西店	堀米町2561-1	㈱とりせん	H3.4.3	スーパー	3,198	1	1	㈱とりせん	3,198	館林市下早川田町700	10.4億円				
カンセキ佐野店	富岡町108	㈱カンセキ	S57.3.27	DIY	2,600	1	1	㈱カンセキ	2,600	宇都宮市西川田本町3-1-1	19.2億円				
とりせんファミリープラザ田沼店	田沼町1335外	㈱とりせん	S54.10.13	スーパー	2,687	1	1	㈱とりせん	2,687	館林市下早川田町700	10.4億円				
カインズホーム佐野店	浅沼町520	㈱カインズ	S54.9.14	DIY	3,390	1	1	㈱カインズ	3,390	本庄市東富田88-2	32.6億円				
合 計(25)					140,430										

注) 大規模小売店舗 店舗面積1,000㎡以上を掲載

(8) 栃木県の観光動向

[栃木県観光客宿泊数]

(単位：人、%)

区 分	平成24年	平成25年	平成26年	平成27年	前年比	構成比
県 計 (うち主な市町村)	7,599,589	7,807,262	7,874,932	8,277,011	105.1%	100.0
1 旧 藤 原 町	1,795,484	1,737,383	1,728,158	1,676,612	97.0%	20.3
2 那 須 町	1,559,558	1,657,610	1,659,723	1,727,872	104.1%	20.9
3 旧 日 光 市	1,213,826	1,246,274	1,241,720	1,554,278	125.2%	18.8
4 旧 塩 原 町	749,526	798,124	787,396	806,021	102.4%	9.7
5 旧 栗 山 村	202,056	190,917	181,777	210,142	115.6%	2.5
6 旧 黒 磯 市	132,804	131,985	125,142	119,578	95.6%	1.4
7 茂 木 町	71,735	72,500	80,521	87,167	108.3%	1.1
8 旧 今 市 市	80,627	83,636	84,740	72,226	85.2%	0.9
9 旧 喜 連 川 町	46,693	50,646	59,451	62,080	104.4%	0.8
10 旧 馬 頭 町	50,243	52,527	53,092	52,906	99.6%	0.6

(県観光交流課調)

注) 平成17年1月以降に合併した市町村については、便宜上、過去に遡及して、旧市町村分を合算して記載した

[佐野市の観光客宿泊数月別の推移]

(単位：人、%)

平成27年	旧佐野市	旧田沼町	旧葛生町
1月	2,313	22	398
2月	1,970	10	249
3月	2,236	120	336
4月	1,937	52	241
5月	2,361	779	726
6月	1,947	350	698
7月	1,969	856	1,056
8月	2,262	2,202	1,565
9月	1,986	508	705
10月	2,138	399	645
11月	2,344	110	325
12月	2,428	48	302
平成27年合計	25,891	5,456	7,246
平成26年合計	25,706	5,039	8,881
前年比	100.7	108.3	81.6

[栃木県観光客入込数]

(単位：人、%)

区 分	平成24年	平成25年	平成26年	平成27年	前年比	構成比
県 計 (うち主な市町村)	82,342,744	85,425,043	87,114,858	90,525,360	103.9%	100.0
1 旧 日 光 市	5,580,842	5,684,893	6,187,269	6,901,286	111.5%	7.6
2 那 須 町	4,491,400	4,802,705	4,707,029	4,802,208	102.0%	5.3
3 旧 塩 原 町	2,501,668	2,529,371	2,594,741	2,612,130	100.7%	2.9
4 足 利 市	3,060,706	3,268,864	3,552,483	3,945,660	111.1%	4.4
5 旧 佐 野 市	6,814,554	6,953,482	6,974,249	6,939,518	99.5%	7.7
6 旧 藤 原 町	1,751,396	1,804,543	1,984,627	2,007,843	101.2%	2.2
7 茂 木 町	2,255,577	2,439,240	2,659,932	2,954,542	111.1%	3.3
8 旧宇都宮市	12,542,858	13,200,218	13,545,334	14,154,729	104.5%	15.6
9 旧 栃 木 市	2,378,049	2,014,675	2,374,709	2,250,599	94.8%	2.5
10 旧 真 岡 市	2,021,402	2,412,805	2,414,487	2,381,528	98.6%	2.6

(県観光交流課調)

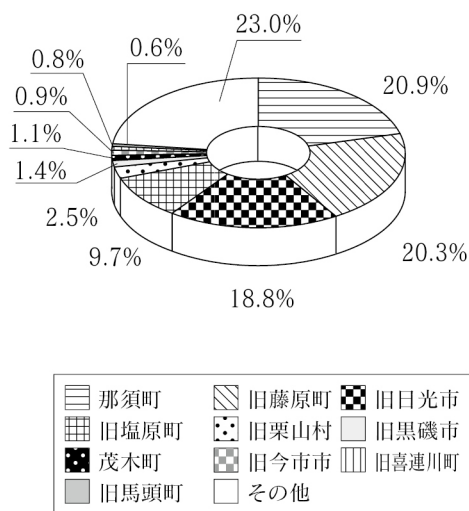
注) 平成15年分から新基準（日本観光協会の全国観光統計基準）での数値を記載
新基準の内容：買物・食（観光利用の対象施設）、工場見学などを対象に加えた

[佐野市の観光客入込数月別の推移]

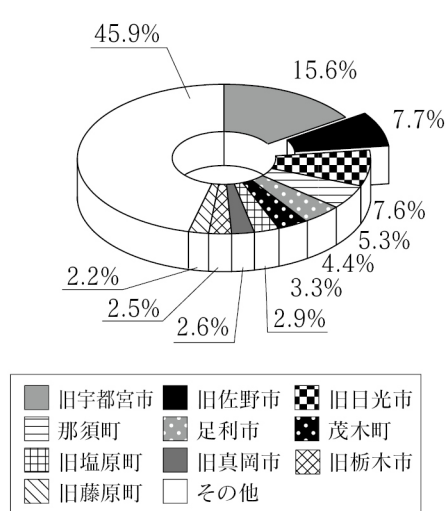
(単位：人、%)

平成27年	旧佐野市	旧田沼町	旧葛生町
1月	1,659,192	111,582	5,812
2月	691,759	110,559	3,944
3月	564,541	183,073	6,356
4月	473,539	125,620	4,847
5月	560,780	157,495	35,795
6月	375,575	103,245	6,813
7月	357,225	103,178	14,925
8月	466,430	143,714	19,822
9月	399,690	114,526	9,517
10月	422,278	112,406	12,137
11月	467,728	110,064	5,487
12月	500,781	109,536	3,694
平成27年合計	6,939,518	1,484,998	129,149
平成26年合計	6,974,249	1,536,071	112,803
前年比	99.5	96.7	114.5

平成27年 栃木県観光客宿泊数



平成27年 栃木県観光客入込数



7. 運輸・通信

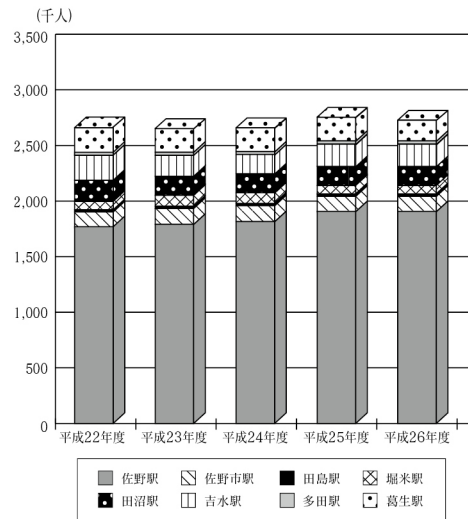
(1) 佐野市内各駅の鉄道乗車人員

2015佐野市統計書(単位：千人)

	乗 車 人 員							
	佐野駅	佐野市駅	田島駅	堀米駅	田沼駅	吉水駅	多田駅	葛生駅
平成22年度	1,748	130	24	71	178	198	28	222
平成23年度	1,760	133	21	76	173	192	27	209
平成24年度	1,781	138	23	71	171	181	26	208
平成25年度	1,888	138	21	73	181	194	25	208
平成26年度	1,880	138	23	70	178	200	26	190

注) 佐野駅は、J R と東武を含む

市内各駅の鉄道乗車人員



(2) 佐野市営バス等の利用状況

2015佐野市統計書(単位：便・人)

	さーのって号		万葉浪漫バス(佐野新都市線)	
	運行便数	乗車人員	運行便数	乗車人員
平成23年度	26,297	99,483	9,630	166,572
平成24年度	26,129	110,482	9,547	169,127
平成25年度	25,567	115,819	9,554	180,414
平成26年度	30,227	121,292	9,635	182,692

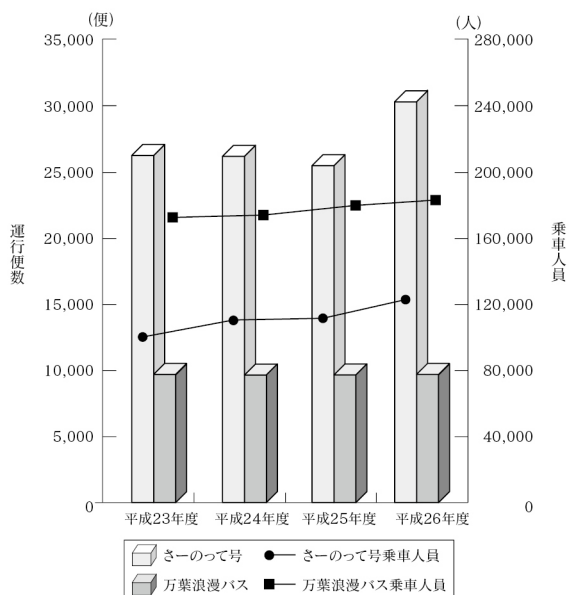
注) 犬伏線は平成26年度より運行開始

2015佐野市統計書(単位：便・人)

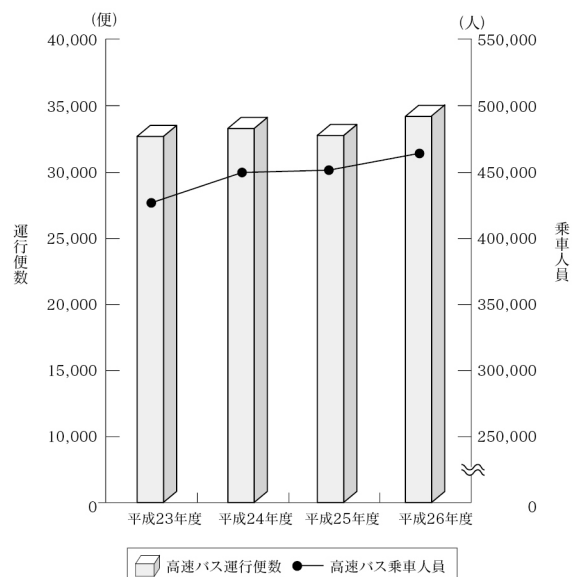
	高 速 バ ス	
	佐野新都市バスターミナル⇄東京・新宿方面、羽田空港、成田空港、京都・大阪、名古屋、仙台	
	運行便数	乗降人員
平成23年度	32,120	427,588
平成24年度	33,290	450,608
平成25年度	32,851	452,762
平成26年度	34,246	463,957

交通生活課調

市営バス等の利用状況



高速バスの利用状況



(3) 東北自動車道・北関東自動車道の利用状況

[佐野藤岡インター交通状況]

	通 行 台 数			
	平成24年度	平成25年度	平成26年度	平成27年度
4 月	651,211	660,802	650,250	620,554
5 月	696,496	703,933	692,148	677,242
6 月	631,259	640,027	593,678	578,212
7 月	662,952	662,854	626,246	606,205
8 月	710,578	704,879	675,066	645,523
9 月	642,218	638,733	620,918	599,705
10月	668,216	656,916	627,860	617,074
11月	677,598	698,583	657,340	625,896
12月	693,841	722,346	659,518	659,441
1 月	693,023	727,812	673,460	642,312
2 月	580,944	522,186	551,387	546,296
3 月	715,178	744,506	672,704	640,784
合計	8,023,514	8,083,577	7,700,575	7,459,244

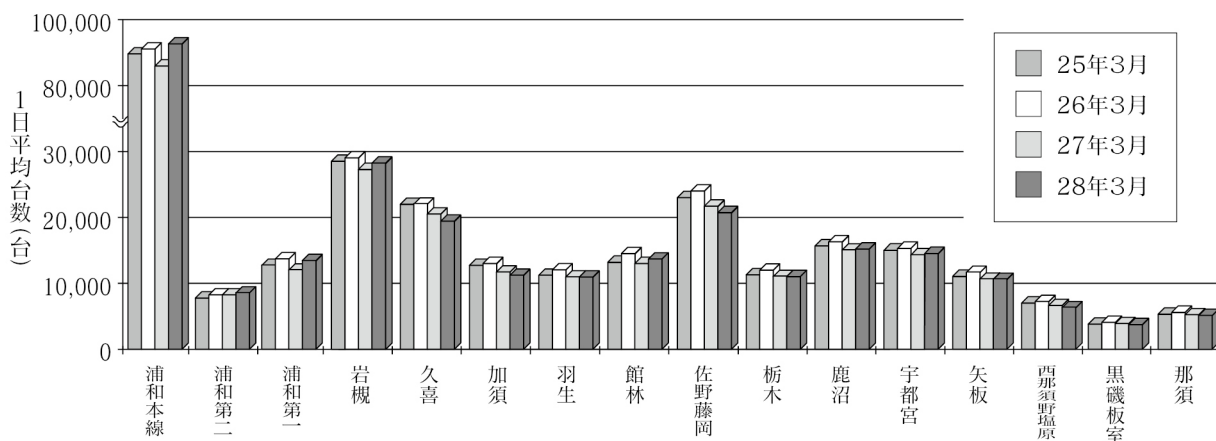
東日本高速道路(株)関東支社調

[料金所別交通量]

該当月、1ヶ月平均

料金所	日 平 均			
	平成25年3月	平成26年3月	平成27年3月	平成28年3月
川 口	97,646	99,685	94,063	101,392
浦和本線	89,657	91,514	85,943	92,769
浦和第二	7,989	8,171	8,120	8,623
浦和第一	12,903	13,709	12,174	13,541
岩 槻	28,513	29,011	27,385	28,304
久 喜	21,990	22,032	20,536	19,484
加 須	12,530	13,010	11,770	11,291
羽 生	11,260	12,151	11,039	11,065
館 林	13,173	14,462	12,989	13,712
佐野藤岡	23,070	24,016	21,700	20,670
栃 木	11,375	12,074	11,159	11,030
鹿 沼	15,649	16,353	15,163	15,295
宇都宮	15,056	15,358	14,413	14,571
矢 板	11,084	11,715	10,616	10,679
西那須野塩原	7,006	7,270	6,646	6,427
黒磯板室	3,876	4,123	3,901	3,817
那 須	5,294	5,534	5,243	5,214

料金所別交通量（浦和本線～那須）



北関東自動車道

[佐野田沼インター交通状況]

	通 行 台 数		
	平成25年度	平成26年度	平成27年度
4 月	183,791	187,620	185,233
5 月	205,502	206,132	210,143
6 月	183,806	180,040	182,630
7 月	190,468	187,433	196,342
8 月	191,577	192,768	191,549
9 月	180,389	186,828	187,320
10月	193,512	190,021	199,416
11月	207,751	194,869	199,255
12月	205,045	189,157	202,533
1 月	207,946	188,893	187,921
2 月	149,725	160,102	166,444
3 月	211,669	190,685	193,315
合計	2,311,181	2,254,548	2,302,101

東日本高速道路(株)関東支社調

東北自動車道

[佐野スマートインター交通状況]

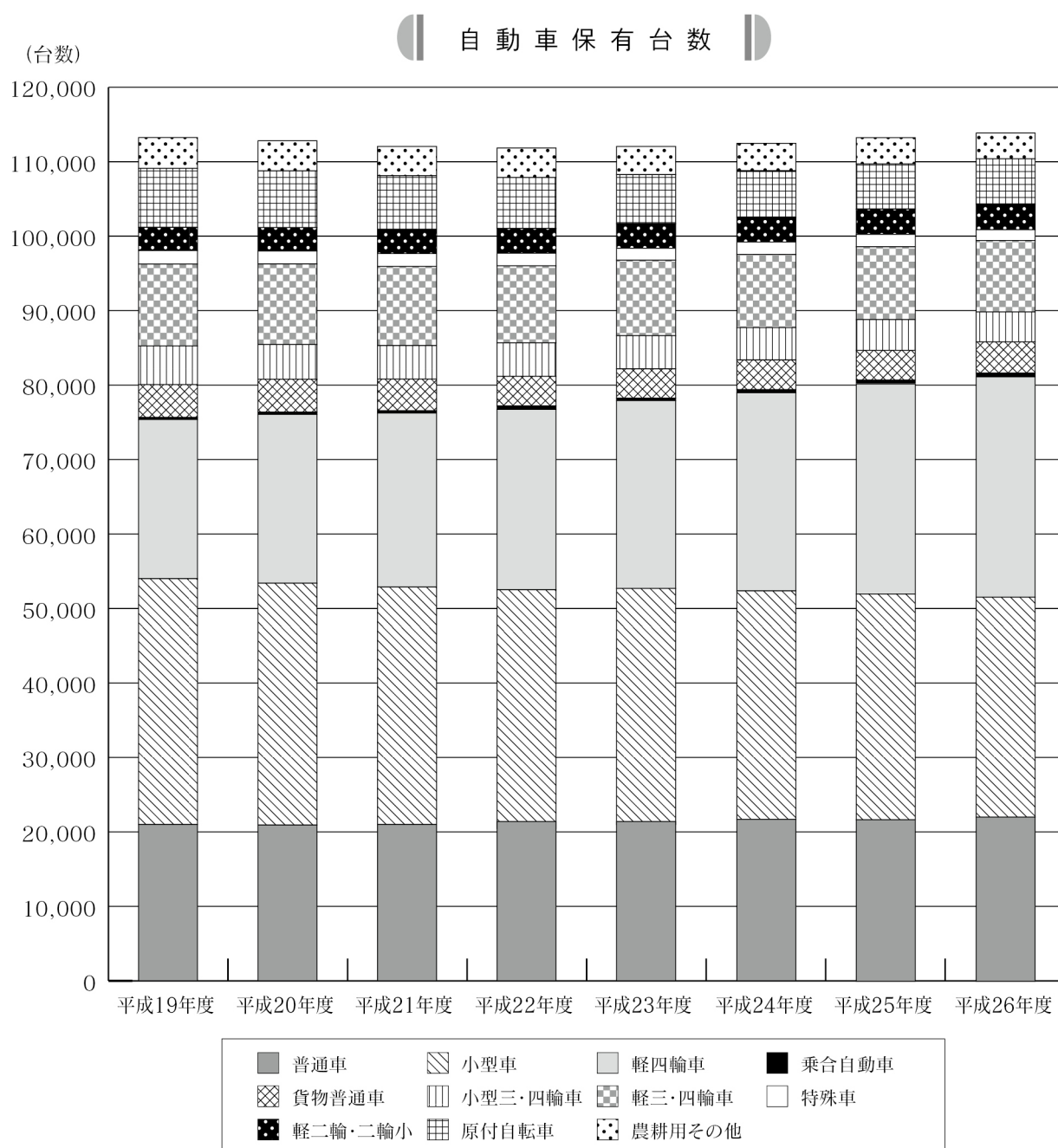
	通 行 台 数		
	平成25年度	平成26年度	平成27年度
4 月	65,152	70,858	74,822
5 月	72,274	78,218	81,951
6 月	66,261	68,616	74,990
7 月	69,443	72,291	79,253
8 月	69,904	72,715	78,004
9 月	66,607	71,905	73,804
10月	70,336	73,341	80,081
11月	73,623	74,306	80,266
12月	73,977	73,256	81,891
1 月	85,767	80,776	84,158
2 月	55,985	64,148	72,173
3 月	82,128	79,607	82,090
合計	851,457	880,037	943,483

東日本高速道路(株)関東支社調

(4) 自動車等の保有台数

2015佐野市統計書

	自動車等の保有台数											
	総 数	自 動 車				数					原付 自転車	農耕用 その他
		乗 用 車			乗合 自動車	貨 物 車			特殊車	軽二輪・ 二輪の小 型自動車		
	普通車	小型車	軽四輪車	普通車		小型三・ 四輪車	軽三・ 四輪車					
平成19年度	101,196	20,997	33,020	21,361	288	4,396	5,197	11,000	1,818	3,119	7,913	4,139
平成20年度	101,146	20,931	32,467	22,683	292	4,414	4,665	10,819	1,754	3,121	7,620	4,044
平成21年度	100,845	21,007	31,877	23,361	304	4,251	4,512	10,622	1,733	3,178	7,270	3,940
平成22年度	100,972	21,162	31,468	24,198	299	4,165	4,356	10,414	1,727	3,183	6,930	3,838
平成23年度	101,596	21,353	31,276	25,255	303	4,076	4,241	10,236	1,707	3,149	6,641	3,735
平成24年度	102,433	21,543	30,812	26,655	302	4,073	4,145	10,017	1,711	3,175	6,365	3,648
平成25年度	103,581	21,820	30,150	28,389	301	4,008	4,087	9,811	1,734	3,281	6,097	3,547
平成26年度	104,146	21,912	29,534	29,655	288	4,109	3,990	9,685	1,646	3,327	5,892	3,453



(5) 佐野市内の通信状況

①佐野市電話施設状況

NTT 東日本栃木支店調

	総 数	単独本電話	共同本電話	公衆電話 (街頭)
平成13年度	31,052	31,048	4	459
平成14年度	31,083	31,079	4	393
平成15年度	53,189	53,183	6	460
平成16年度	52,343	52,339	4	411
平成17年度	51,619	51,615	4	386
平成18年度	49,965	49,961	4	359
平成19年度	48,382	48,379	3	344
平成20年度	45,984	45,981	3	316
平成21年度	42,675	42,673	2	304
平成22年度	39,187	39,185	2	279
平成23年度	34,563	34,562	1	264
平成24年度	30,590	30,590	0	250
平成25年度	27,281	27,281	0	240
平成26年度	25,151	25,151	0	234
平成27年度	23,232	23,232	0	196

※各年3月31日現在

注) H15・16年度は、合併前の佐野市・田沼町・葛生町の調査結果を
さかのぼって合算したものである

注) H17年2月、市町村合併により佐野市の対象エリア追加

② ISDN 回線数の推移

[ISDN 回線数]

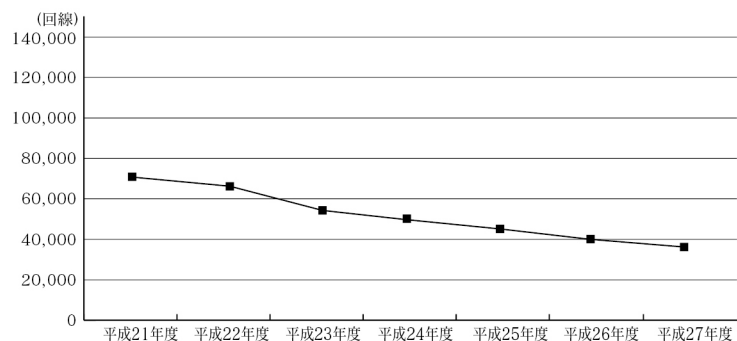
(単位：回線)

	栃木県	全国
平成21年度	72,000	4,648,000
平成22年度	66,000	4,213,000
平成23年度	58,000	3,787,000
平成24年度	51,000	3,397,000
平成25年度	45,000	3,073,000
平成26年度	40,000	2,794,000
平成27年度	36,000	2,538,000

※各年3月31日現在

注) 全国の数値は、東日本電信電話(株)と
西日本電信電話(株)の合計

栃木県ISDN回線数



③佐野ケーブルテレビ加入状況

佐野ケーブルテレビ(株)調

	平成25年12月末現在		平成26年12月末現在		平成27年12月末現在	
	ケーブルテレビ	インターネット	ケーブルテレビ	インターネット	ケーブルテレビ	インターネット
加入世帯数	17,191	7,701	17,470	7,948	17,920	8,284
世帯数	46,564	46,564	46,964	46,964	47,517	47,517
利用率 (%)	36.9%	16.5%	37.2%	16.9%	37.7%	17.4%

注) 各年とも12月末現在

④携帯電話の加入数の推移

関東総合通信局調
(単位：千件)

	平成21年度	平成22年度	平成23年度	平成24年度	平成25年度	平成26年度	平成27年度
全国計	112,183	119,535	128,205	136,043	144,015	152,698	156,481
関東計	43,598	47,429	52,030	56,356	61,483	67,676	69,950
栃木県	1,581	1,649	1,743	1,804	1,869	1,919	1,946

注) 関東計は、山梨県を含む

⑤ブロードバンド・インターネット加入数

関東総合通信局調

	固定系ブロードバンド・サービス全体		F T T H (注1)		D S L (注2)		C A T V (注3)		F W A (注4)	
	平成26年度	平成27年度	平成26年度	平成27年度	平成26年度	平成27年度	平成26年度	平成27年度	平成26年度	平成27年度
栃木県	501,742	513,819	414,216	435,656	50,496	43,558	37,030	34,605	0	0
茨城県	731,984	759,749	559,001	598,873	88,794	75,489	84,189	85,387	0	0
群馬県	508,147	552,857	423,749	475,639	53,242	46,105	31,156	31,113	0	0
埼玉県	2,156,211	2,260,012	1,445,932	1,499,833	216,720	187,917	493,559	572,262	0	0
千葉県	1,960,484	2,014,526	1,343,939	1,398,280	180,907	154,677	435,638	461,569	0	0
東京都	5,289,815	5,457,098	3,635,946	3,738,031	492,966	425,840	1,160,889	1,293,227	14	0
神奈川県	3,239,730	3,256,066	2,091,843	2,108,538	290,312	248,641	857,574	898,886	1	1
山梨県	215,864	221,344	174,456	182,417	22,996	19,671	18,406	19,250	6	6
関東計	14,603,977	15,035,471	10,089,082	10,437,267	1,396,433	1,201,898	3,118,441	3,396,299	21	7
全国計	36,798,455	37,806,050	26,609,259	27,864,664	3,752,630	3,203,516	6,429,665	6,731,524	6,901	6,346

注) 関東計は、山梨県を含む

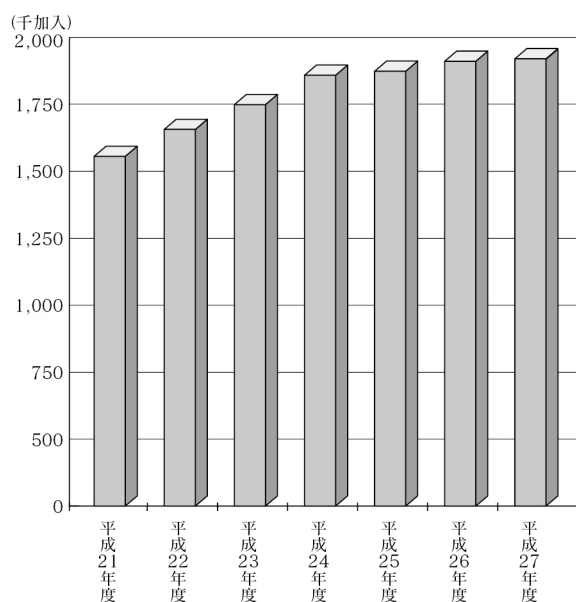
(注1) FTTH とは、Fiber To The Home (光ファイバーによるデータ通信サービス)

(注2) DSL とは、Digital Subscriber Line (デジタルによるデータ通信サービス)

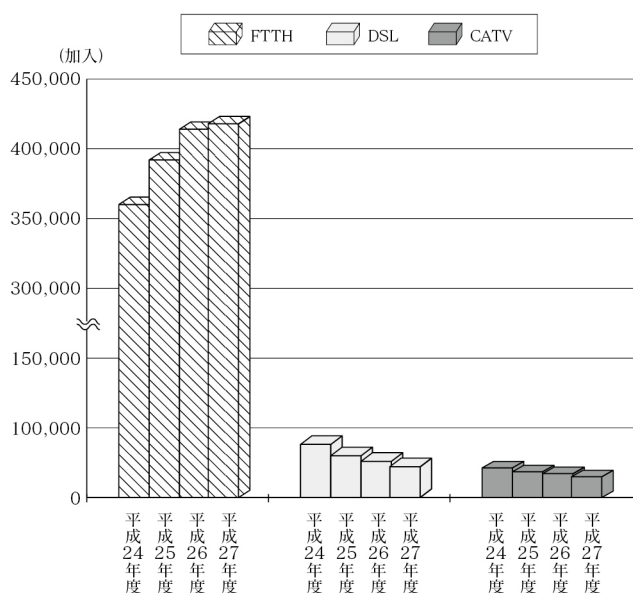
(注3) CATV とは、Community Antenna TV (ケーブルによるデータ通信サービス)

(注4) FWA とは、Fixed Wireless Access (無線によるデータ通信サービス)

栃木県の携帯電話加入数



栃木県のインターネット接続サービス加入状況



8. 建 築

(1) 建築確認申請件数

(単位：戸)

		総 数	居住専用	併用住宅	商業・サービス業	医療・福祉	鉱工業	公共文教	その他
総 数	平成24年度	700	612	11	29	5	20	16	7
	平成25年度	812	717	18	29	8	16	18	6
	平成26年度	657	559	11	34	13	22	10	8
新 築	平成24年度	590	539	9	23	2	4	9	4
	平成25年度	679	626	8	23	4	4	11	3
	平成26年度	558	493	8	28	9	7	6	7
増 改 築	平成24年度	110	73	2	6	3	16	7	3
	平成25年度	133	91	10	6	4	12	7	3
	平成26年度	99	66	3	6	4	15	4	1

佐野市建築指導課調

(2) 利用関係別新築着工住宅戸数

	区 分	総 数	持 家	貸 家	給与住宅	分譲住宅
平成24年度	佐 野 市	944	508	355	2	79
平成25年度	佐 野 市	721	414	242	1	64
平成26年度	佐 野 市	876	389	358	2	127

国土交通省「建築統計年報」

(3) 建築の時期別住宅数

(単位：件)

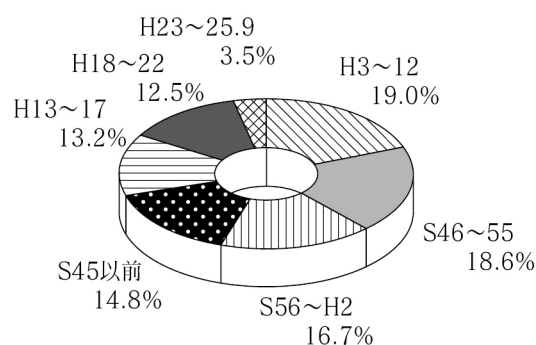
総数	S45以前	S46～55	S56～H2	H3～12	H13～17	H18～22	H23～25.9
44,400	6,590	8,280	7,420	8,450	5,880	5,550	1,560
100.0%	14.8%	18.6%	16.7%	19.0%	13.2%	12.5%	3.5%

平成25年住宅・土地統計調査

注) 住宅・土地統計調査は抽出調査であるため、数字はいずれも推計値である

注) 総数は必ずしも一致しない

建築の時期別住宅数



9. 労働・福祉・その他

(1) 有効求人倍率

佐野公共職業安定所

	4月	5月	6月	7月	8月	9月	10月	11月	12月	1月	2月	3月
平成20年度	1.09	1.01	0.98	1.00	0.99	0.98	0.97	0.99	0.93	0.81	0.67	0.55
平成21年度	0.44	0.36	0.39	0.41	0.42	0.38	0.39	0.39	0.44	0.45	0.47	0.40
平成22年度	0.35	0.32	0.32	0.34	0.37	0.41	0.51	0.55	0.54	0.54	0.50	0.48
平成23年度	0.42	0.40	0.42	0.45	0.45	0.50	0.53	0.71	0.71	0.64	0.74	0.67
平成24年度	0.66	0.70	0.63	0.67	0.71	0.75	0.75	0.80	0.76	0.80	0.80	0.80
平成25年度	0.70	0.70	0.73	0.78	0.82	0.81	0.91	0.96	1.04	1.04	0.99	0.95
平成26年度	0.84	0.85	0.85	0.90	0.95	0.96	0.92	0.97	1.08	1.08	1.08	1.06
平成27年度	0.98	0.94	0.91	0.97	0.95	0.86	0.85	0.90	0.93	0.94	0.97	0.91

(2) 職業紹介業務取扱状況

佐野公共職業安定所

年度	月間有効求職			月間有効求人		紹 介		有効求人 倍 率	雇 用 保 険			
	全数	うち中高年	前年比	全数	前年比	全数	前年比		受給資格 決定件数 (実数)	前年比	受給者 実人数	前年比
平成21年度	32,417	14,320	35.3	13,279	▲38.3	11,962	57.9	0.41	1,836	3.6	838	73.8
平成22年度	30,649	12,742	▲5.5	13,235	▲0.3	11,533	▲3.6	0.43	1,619	▲11.8	674	▲19.6
平成23年度	28,720	11,731	▲6.3	15,692	18.6	11,411	▲1.1	0.55	1,622	0.2	629	▲6.7
平成24年度	26,759	11,686	▲6.8	19,602	24.9	11,447	0.3	0.73	1,504	▲7.3	577	▲8.3
平成25年度	24,773	10,431	▲7.4	21,314	8.7	10,731	▲6.3	0.86	1,445	▲3.9	476	▲17.5
平成26年度	24,864	10,605	0.4	23,843	11.9	9,194	▲14.3	0.95	1,443	▲0.1	438	▲8.0
平成27年度	24,128	10,504	▲3.0	22,320	▲6.4	9,239	0.5	0.93	1,279	▲11.4	369	▲15.8

(3) パートタイム職業紹介状況

2015 佐野市統計書

	求職者数		求人数		就職		有効求人 倍率 C / B	就職率 D / A
	新規(A)	有効(B)	新規	有効(C)	紹介件数	就職件数(D)		
平成23年度	2,180	8,673	2,753	6,544	3,174	740	0.75	33.9
平成24年度	1,886	8,076	2,992	8,208	3,211	790	1.02	41.9
平成25年度	1,860	7,700	3,286	8,745	2,986	817	1.14	43.9
平成26年度	2,007	8,052	3,517	9,626	2,593	758	1.20	37.8

佐野公共職業安定所調

(4) 障がい者職業紹介状況

2015 佐野市統計書

項 目	平成 23 年度			平成 24 年度			平成 25 年度			平成 26 年度		
	新規 登録者	新規求職 申込件数	就職件数	新規 登録者	新規求職 申込件数	就職件数	新規 登録者	新規求職 申込件数	就職件数	新規 登録者	新規求職 申込件数	就職件数
総 数	24	130	44	34	172	54	81	209	87	75	194	90
身体障がい	7	28	13	10	49	22	19	60	26	15	49	20
身体障がい (重度)	1	24	9	3	16	4	9	24	9	9	24	15
知的障がい	10	12	3	6	19	4	13	22	11	14	22	12
知的障がい (重度)	2	6	2	—	10	4	2	6	3	3	6	5
精神障がい	4	60	17	15	70	17	36	89	36	33	85	37
その他	—	—	—	—	8	3	2	8	2	1	8	1

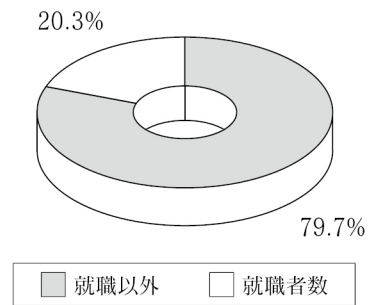
佐野公共職業安定所調

(5) 新規学校卒業者職業紹介状況

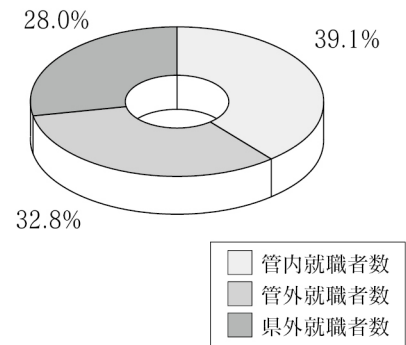
佐野公共職業安定所

	平成28年3月卒業		
	高 等 学 校		
	計	男	女
1. 卒業者数	1,350	726	624
2. 就職者数	274	161	113
(1)職安学校紹介	253	147	106
イ 管内就職者	99	56	43
(就職率) %	39.1	38.0	40.5
ロ 管外就職者	83	45	38
(就職率) %	32.8	30.6	35.8
ハ 県外就職者	71	46	25
(就職率) %	28.0	31.2	23.5
(2)縁故自己就職	21	14	7
イ 管内就職者	6	2	4
ロ 管外就職者	10	7	3
ハ 県外就職者	5	5	0
3. 産技学校入校者数	6	6	0
4. 求人総数	352	—	—

高等学校卒業者の状況



職安学校紹介就職者の状況(高等学校卒業者)



(6) 新規学校卒業者就職状況の推移

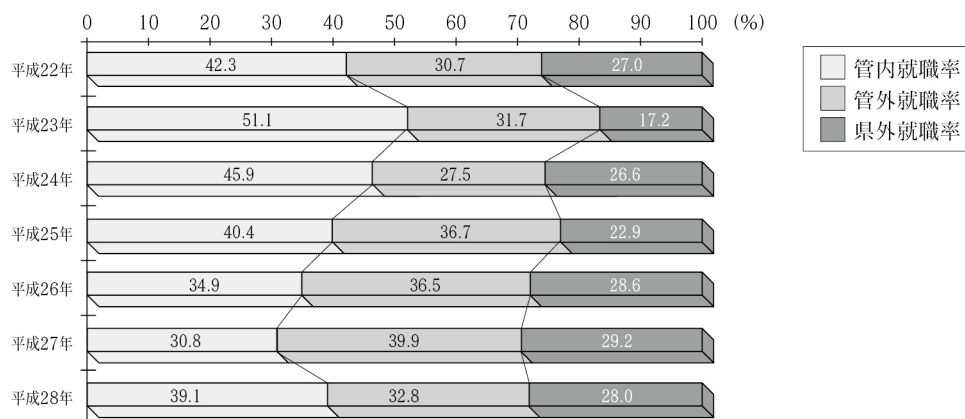
【高等学校】

佐野公共職業安定所

	平成20年	平成21年	平成22年	平成23年	平成24年	平成25年	平成26年	平成27年	平成28年
卒業者数	1,609	1,623	1,605	1,439	1,492	1,476	1,294	1,346	1,350
就職者数	301	322	224	226	218	218	241	253	274
管内就職率 %	44.4	38.5	42.3	51.1	45.9	40.4	34.9	30.8	39.1
管外就職率 %	36.0	41.5	30.7	31.7	27.5	36.7	36.5	39.9	32.8
県外就職率 %	19.5	20.1	27.0	17.2	26.6	22.9	28.6	29.2	28.0

各年3月卒業扱

高等学校卒業者就職状況



(7) 栃木県の賃金（産業別・就業形態別労働者1人平均の月間現金給与額）

(平成27年平均)

項 目 産 業	一 般 労 働 者					パ ー ト タ イ ム 労 働 者				
	現金給与 総 額	きまって支 給する給与	所 定 内 給 与	超過労働 給 与	特別に支払 われた給与	現金給与 総 額	きまって支 給する給与	所 定 内 給 与	超過労働 給 与	特別に支払 われた給与
(事業所規模5人以上)	円	円	円	円	円	円	円	円	円	円
調 査 産 業 計	394,347	318,688	287,193	31,495	75,659	100,112	97,613	92,772	4,841	2,499
鉱業,採石業,砂利採取業	X	X	X	X	X	X	X	X	X	X
建設業	391,016	328,709	306,647	22,062	62,307	85,024	81,789	80,107	1,682	3,235
製造業	418,561	329,690	291,450	38,240	88,871	120,994	116,403	111,059	5,344	4,591
電気・ガス・熱供給・水道業	568,102	551,704	453,488	98,216	16,398	122,579	122,579	122,579	0	0
情報通信業	418,775	330,257	299,351	30,906	88,518	159,497	137,526	135,006	2,520	21,971
運輸業,郵便業	339,124	290,497	235,903	54,594	48,627	151,754	146,393	109,368	37,025	5,361
卸売業,小売業	352,649	290,755	273,312	17,443	61,894	98,741	96,545	95,046	1,499	2,196
金融業,保険業	405,709	333,321	314,949	18,372	72,388	133,950	123,092	122,640	452	10,858
不動産業,物品賃貸業	394,593	320,745	301,222	19,523	73,848	96,591	95,751	94,620	1,131	840
学術研究,専門,技術サービス業	584,897	429,753	371,721	58,032	155,144	120,811	116,132	112,347	3,785	4,679
宿泊業,飲食サービス業	257,418	235,206	225,870	9,336	22,212	75,976	75,316	73,512	1,804	660
生活関連サービス業,娯楽業	277,916	252,121	237,070	15,051	25,795	102,213	99,782	95,428	4,354	2,431
教育,学習支援業	489,939	377,950	370,244	7,706	111,989	93,743	90,985	90,297	688	2,758
医療,福祉	367,959	298,485	270,630	27,855	69,474	100,382	97,563	96,069	1,494	2,819
複合サービス事業	359,459	292,842	283,729	9,113	66,617	113,891	109,611	107,976	1,635	4,280
サービス業(他に分類されないもの)	320,932	270,322	240,807	29,515	50,610	86,292	85,300	83,259	2,041	992
(うち事業所規模30人以上)										
調 査 産 業 計	429,371	339,875	300,587	39,288	89,496	111,405	107,773	99,886	7,887	3,632
鉱業,採石業,砂利採取業	X	X	X	X	X	X	X	X	X	X
建設業	430,003	347,169	317,462	29,707	82,834	111,166	99,978	96,445	3,533	11,188
製造業	443,958	343,490	302,395	41,095	100,468	128,245	122,556	115,042	7,514	5,689
電気・ガス・熱供給・水道業	568,102	551,704	453,488	98,216	16,398	122,579	122,579	122,579	0	0
情報通信業	506,427	376,122	341,166	34,956	130,305	159,497	137,526	135,006	2,520	21,971
運輸業,郵便業	319,694	280,547	217,042	63,505	39,147	153,275	147,788	110,007	37,781	5,487
卸売業,小売業	373,324	308,792	285,028	23,764	64,532	105,000	101,018	99,766	1,252	3,982
金融業,保険業	466,747	375,620	351,355	24,265	91,127	129,770	119,550	119,313	237	10,220
不動産業,物品賃貸業	408,525	338,259	323,981	14,278	70,266	79,855	79,391	79,051	340	464
学術研究,専門,技術サービス業	641,371	460,758	392,499	68,259	180,613	127,660	123,033	116,859	6,174	4,627
宿泊業,飲食サービス業	311,362	285,228	273,041	12,187	26,134	80,398	79,470	77,174	2,296	928
生活関連サービス業,娯楽業	286,846	257,252	238,513	18,739	29,594	112,745	108,841	102,418	6,423	3,904
教育,学習支援業	582,886	440,613	432,261	8,352	142,273	111,480	107,735	106,584	1,151	3,745
医療,福祉	408,812	325,338	290,833	34,505	83,474	110,735	107,715	105,780	1,935	3,020
複合サービス事業	371,277	288,424	278,491	9,933	82,853	113,891	109,611	107,976	1,635	4,280
サービス業(他に分類されないもの)	279,500	244,858	210,093	34,765	34,642	87,388	86,682	84,852	1,830	706

県毎月勤労統計調査調

(8) 要介護度別認定者数

	計	要支援1	要支援2	要支援	要介護1	要介護2	要介護3	要介護4	要介護5
平成23年度	5,316	563	865	—	736	977	804	764	607
平成24年度	5,569	590	915	—	790	992	846	812	624
平成25年度	5,805	648	932	—	833	1,017	871	853	651
平成26年度	5,995	731	1,010	—	936	967	853	884	614

注) 各年度末現在

介護保険課調

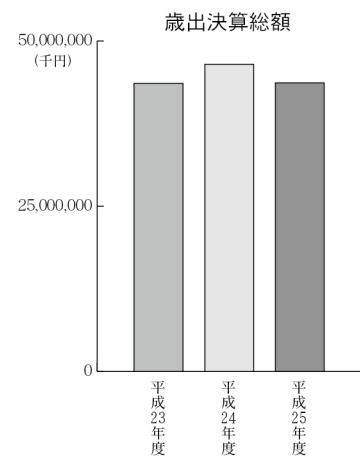
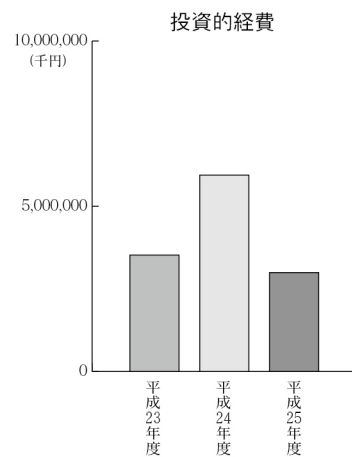
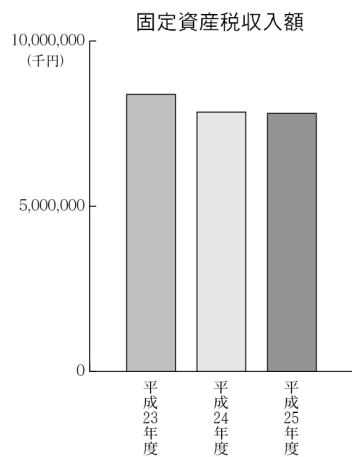
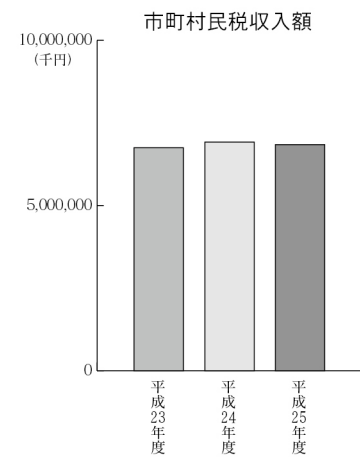
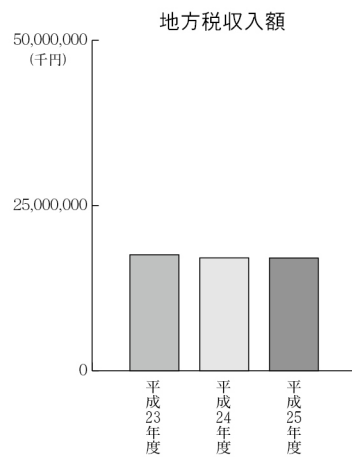
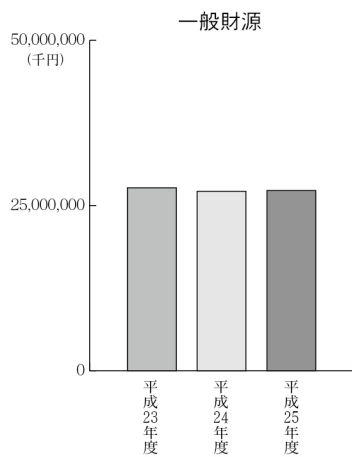
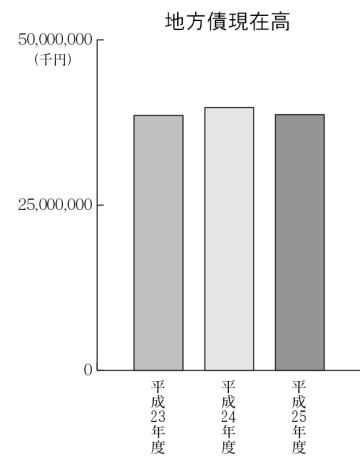
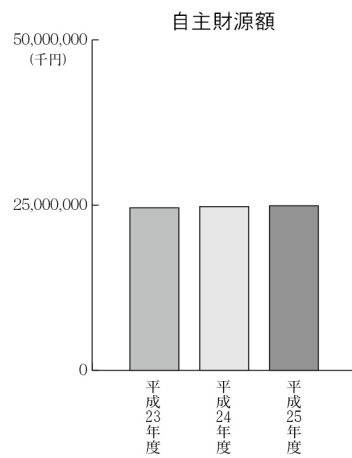
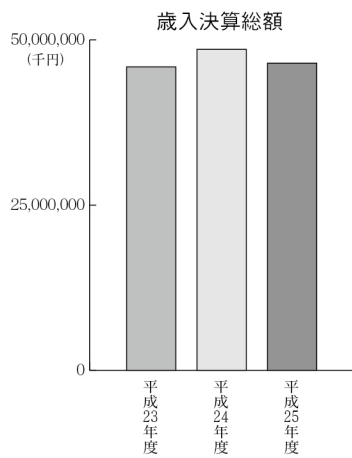
注) 「介護保険事業状況報告年度版」による

(9) 佐野市の財政

(単位：千円)

	平成21年	平成22年	平成23年	平成24年	平成25年
歳入決算総額	43,623,243	45,439,678	45,918,503	48,566,220	46,462,036
自主財源額	23,234,272	23,263,393	24,768,829	24,952,827	25,087,995
地方債現在高	41,152,936	40,492,917	38,850,149	40,047,604	38,966,067
一般財源	27,086,918	27,130,336	27,875,391	27,341,860	27,482,412
地方税収入額	17,765,151	17,453,322	17,671,652	17,208,182	17,182,110
市町村民税収入額	6,969,849	6,594,446	6,750,364	6,916,924	6,839,982
固定資産税収入額	8,452,437	8,489,810	8,446,786	7,905,818	7,864,166
投資的経費	3,851,822	4,580,192	3,533,904	5,963,477	3,000,302
歳出決算総額	42,198,411	43,126,671	43,891,748	46,789,210	43,972,187

「平成27年度版ふるさとウォッチング」調



あなたも会員になりませんか？

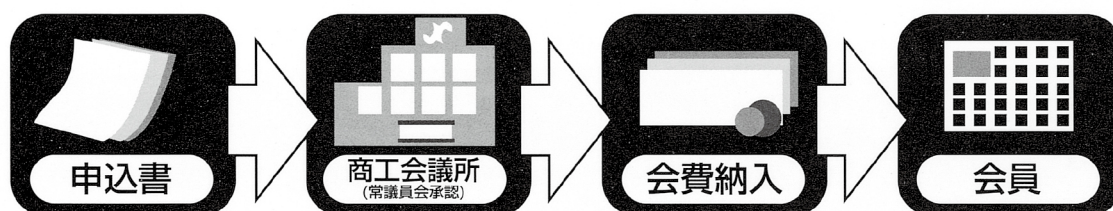
商工業者の方なら、どなたでも、いつからでも入会できます。

会員になった場合の利点

- 企業に合った各種の相談・指導が受けられます。
- 講習会、セミナー、説明会など頻繁に開催しておりますので、あなたの企業経営の繁栄にお役立てできます。
- 会報などを通じて内外経済動向を正しくつかむことができます。
- その他、商工会議所のいろいろな施設を利用することができます。

ご入会の手続き・費用

- 入会金 不要です。
- 会 費 法人・個人・団体ともに会費基準(口数)表より算出した金額となります。



商工会議所は皆さまのアシスタントです。
どうぞお気軽にご利用ください。

佐野商工会議所 中小企業相談所

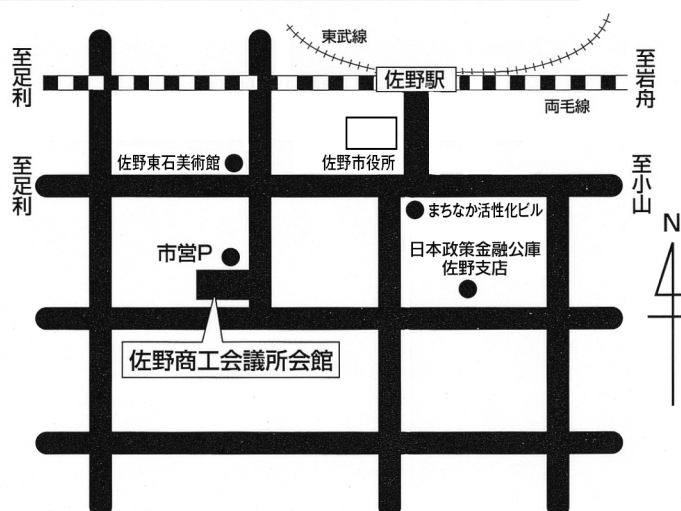
〒327-0027 佐野市大和町2687-1

TEL (0283)22-5511 (代)

FAX (0283)22-5517

ホームページ <http://www.sanocci.or.jp>

E-mail s-cci@sanocci.or.jp



かたくり共済

佐野商工会議所生命共済制度

入院給付金付災害割増特約・ガン死亡特約付福祉団体定期保険
 +
 佐野商工会議所独自の給付制度(見舞金・祝金制度)

ご加入のおすすめ

制度の内容

- 1 病気・災害による死亡から事故による入院まで、業務上・業務外を問わず24時間保障されます。
- 2 商工会議所独自の給付制度(見舞金・祝金等)が付加されています。
- 3 法人が役員、従業員のために負担した掛け金は、全額損金に算入できます。

【法人税基本通達9-3-5】

☆保障内容

お支払事由		給付金額	1 口
死 亡	不慮の事故による死亡 (死亡保険金+災害保険金)	560万円	
	ガンによる死亡 (死亡保険金+ガン死亡保険金)	220万円	
	ガン以外の病気による死亡 (死亡保険金)	120万円	
高度障害	不慮の事故による高度障害 (高度障害保険金+災害高度障害保険金)	560万円	
	病気による高度障害 (高度障害保険金)	120万円	
入 院	不慮の事故による入院 入院給付金(5日以上60日限度)	1日につき 3,740円	

☆佐野商工会議所独自の給付制度の内容

給付内容		給付金額	1 口
見 舞 金	病気入院見舞金	5日以上14日以内 (1人年2回限度)	一律 10,000円
		15日以上29日以内 (1人年2回限度)	一律 17,500円
		30日以上 (1人年2回限度)	一律 25,000円
	事故通院見舞金	5日以上 (1人年2回限度)	一律 10,000円
祝 金	結 婚 祝 金 (加入後2年以上経過されている方)		10,000円
	出 産 祝 金 (加入後2年以上経過されている方)		10,000円

※記載の内容はかたくり共済制度の制度内容の一部を記載したものです。ご加入にあたっては、パンフレット、重要事項説明書(契約概要・注意喚起情報)を必ずご覧ください。

☆月額掛金

保 険 年 齢	性 別	1 口
15歳~60歳	男 性	1,500円
	女 性	
61歳~65歳	男 性	2,678円
	女 性	2,031円
66歳~70歳	男 性	3,409円
	女 性	2,313円

お問い合わせ先



佐野商工会議所

〒327-0027
 佐野市大和町2687-1
 TEL 0283-22-5511(代)

福祉団体定期保険引受保険会社



アクサ生命保険株式会社

〒108-8020 東京都港区白金1-17-3
 NBFプラチナタワー
 TEL 03-6737-7777 (代表)

取扱店

アクサ生命保険株式会社 佐野営業所

〒327-0027 佐野市大和町2687-1
 TEL 0283-24-4960
 FAX 0283-24-0603



佐野ブランドキャラクターさのまる ©佐野市

佐野市の経済概況 発行／佐野商工会議所

〒327-0027 栃木県佐野市大和町2687-1 TEL.0283-22-5511 FAX.0283-22-5517

URL <http://www.sanocci.or.jp> E-mail s-cci@sanocci.or.jp

※この冊子は、「伴走型小規模事業者支援推進事業」として発行しました。