

**10月14日(祝・月)は市民のつどい 館林**

10月14日(祝・月)に行われます。皆さん、是非お出かけください。

(ままつり)  
市役所南側駐車場  
(緑のコンサート)  
市役所北側会議棟前  
(環境フェスティバル)  
陽だまりの広場など  
(健康まつり)  
市役所正面玄関前、市役所南側駐車場、三の丸芸術ホール  
(緑化フェスティバル)  
ふれあい橋北側周辺(スポーツ)

レクリエーション祭  
城沼総合運動場など  
(市民生活展)  
市役所市民ホール、市役所南側駐車場  
(学校給食フェスタV)  
市役所正面玄関  
(2013NPOまつり)  
市役所正面玄関  
※催し物は、都合により中止や変更になることがあります。  
問い合わせは、館林市役所(TEL0276-72-4111)まで。

**10月14日(祝・月)は市民のつどい 館林**

レクリエーション祭  
城沼総合運動場など  
(市民生活展)  
市役所市民ホール、市役所南側駐車場  
(学校給食フェスタV)  
市役所正面玄関  
(2013NPOまつり)  
市役所正面玄関  
※催し物は、都合により中止や変更になることがあります。  
問い合わせは、館林市役所(TEL0276-72-4111)まで。



**大竹藤三郎氏の胸像を譲り受ける 足利まち歩きミュージアムで展示中**

足利商工会議所の設立に尽力された大竹藤三郎氏(東海毛通運の創業者の一人)の胸像を「子息の雄氏より譲り受け、友愛会館地階の足利まち歩きミュージアムで展示している。

昭和4年、繊維同業会の前身である足利商工連合と足利商業聯合会が合併し「足利市商工聯合会」が発足、大竹藤三郎氏は聯合会の副会長、会頭を歴任された。昭和15年、足利商工会議所が設立された。胸像は昭和11

年に足利市商工聯合会役員一同より贈られたもの。足利まち歩きミュージアムは、足利の人、歴史、観光、企業とまちの成り立ちをVTRやパネルでビジュアル的に紹介。小中学生の校外学習の場として、また足利観光の出発点として活用されている。

開館時間は午前10時から午後6時まで、年中無休。問い合わせは、足利商工会議所総務課(TEL0284-21-1354)まで。



**両毛5市会議所ニュース**

両毛地域の情報化を図り、深い関係にあるこの地域の広域的活性化のため、5市会議所の協力を得て作成しています。

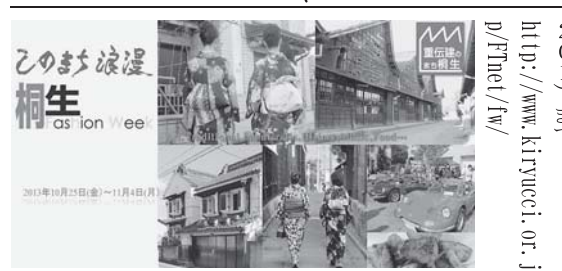
**第18回桐生ファッションウィーク開催!**

第18回桐生ファッションウィークが、10月25日(金)から11月4日(祝・月)までの11日間開催される。

このまち浪漫をテーマに織物のまち桐生にふさわしいお客様の「衣」に関するイベントを中心市街地で実施。特に11月3日は、商店街の茶席を巡る「着道楽IN桐生」や群馬大学理工学部桐生キャンパスでのクラシックカーフェスティバルなどを開催。

のこぎり屋根や近代化遺産の建物が連なるまち並でアート、伝統工芸、文化、歴史、ファッション、音楽、食など様々なジャンルの催しを通して織都桐生の秋の魅力を活かす取り組みを期待しています。

問い合わせは、ファッションタウン桐生推進協議会事務局(桐生商工会議所総務課内TEL0277-45-11)



**出合ッテ呑ンデ楽シンデ!! 第1回 おおたdeマチノミ1000開催**

全国で話題の「まちコン」を群馬県太田市のまちなかで開催!太田駅周辺の飲食店を会場とした1千人規模の合コン大作戦。恋人探し・友達作り・お店めぐりと楽しさ満載。皆様のご参加をお待ちしております!!

平成25年11月2日(土) 17時~21時  
受付14時より  
(受付14時より)

参加資格  
●参加費  
●申込方法・期間  
●お申し込みください

1) 所(0276-45-2112)

**太田**

全国で話題の「まちコン」を群馬県太田市のまちなかで開催!太田駅周辺の飲食店を会場とした1千人規模の合コン大作戦。恋人探し・友達作り・お店めぐりと楽しさ満載。皆様のご参加をお待ちしております!!

平成25年11月2日(土) 17時~21時  
受付14時より  
(受付14時より)

参加資格  
●参加費  
●申込方法・期間  
●お申し込みください

1) 所(0276-45-2112)

**月額掛金**

保険年齢	性別	1口	4口
15歳~60歳	男性	1,500円	6,000円
	女性	2,678円	10,714円
61歳~65歳	男性	2,031円	8,127円
	女性	3,409円	***
66歳~70歳	男性	2,313円	***
	女性	***	***

**10月・11月 かたくり共済 加入促進キャンペーン!!**

当所では、会員事業所の方だけが加入できる「かたくり共済」(生命共済制度)を設けています。

10月から11月にかけて加入促進キャンペーンを実施します。期間中は、佐野商工会議所職員とアクサ生命保険(株)佐野営業所の推進員が地域を巡回し、かたくり共済制度の説明をさせていただきます。是非この機会に、ご利用ください。

《特徴》  
○割安な掛金で幅広い保障  
1口1500円からの掛金で最高560万円の保障  
○業務上・業務外を問わず24時間保障  
○毎年収支計算し剰余金があれば配当金もあります  
○1年更新で医師の診査なし  
○商工会議所独自の給付制度が充実  
問い合わせは、当所または引受保険会社のアクサ生命保険(株)佐野営業所(TEL24-4960)まで、お気軽にお電話ください。(阿部)

**保障内容** 主契約:福祉団体定期保険  
特約:入院給付金付災害割増特約・ガン死亡特約

お支払事由	数	1口	4口
死亡	所定の不慮の事故により死亡されたとき <死亡保険金+災害保険金>	560万円	2,240万円
	責任開始期(加入日からその日を含めて90日を経過した日の翌日)以後に診断確定された所定のガンにより死亡されたとき <死亡保険金+ガン死亡保険金>	220万円	880万円
	上記以外の事由により死亡されたとき <死亡保険金>	120万円	480万円
高度障害	所定の不慮の事故により所定の高度障害状態のいずれかになられたとき <高度障害保険金+災害高度障害保険金>	560万円	2,240万円
	加入日以後の傷害または疾病により所定の高度障害状態のいずれかになられたとき <高度障害保険金>	120万円	480万円
入院	所定の不慮の事故により5日以上入院されたとき(同一事故による入院は通算60日限度) <入院給付金>	1日につき 3,740円	1日につき 14,960円

※上記に記載の内容はかたくり共済制度の一部を記載したものです。ご加入にあたっては、「重要事項説明書(契約概要・注意喚起情報)」およびパンフレット記載の内容を必ずご覧ください。

**マル経融資** 無担保 無保証人 低金利

最大 **金利1.65%**  
1500万円まで融資 (平成25年10月1日現在)

入会ありがとうございます  
**商工会議所 新入会員紹介**

(事業所名)	(代表者名)	(所在地)
株矢野技研	矢野 竜也	佐野市茂呂山町
佐野らーめんくにや	東 文子	佐野市大橋町

(順不同・敬称略)

**税理士法人あさひ2013Thankyouセミナー**  
坂本光司氏講演  
「日本でいちばん大切にしたい会社」  
11月15日(金) ホテルサンルート佐野  
無料 13:30~

\*お問合わせ先\*  
税理士法人 あさひ 佐野本部  
TEL:0283-21-5556  
info@keieishien.co.jp 担当:松本

**NOAH FOREIGN LANGUAGE INSTITUTE**  
スーパージニアから企業研修まで  
NOAH, the Best!

Please come visit us!

http://www.noahjpn.com

本校:佐野市相生町2816  
TEL:0283-24-9569  
MAIL: noah@sctv.jp  
足利市大月町3-2 ハーベストブレス  
TEL:0284-40-2188

保険をくると変える。

**AXA アクサ生命**  
redefining / standards

ますます充実! 保険を「再定義」する  
**アクサの医療保険シリーズ**

アクサの一生保障の医療保険 フラム1	アクサの一生保障の医療保険 フラム2	アクサの一生保障の医療保険 がん入院日数無制限型	アクサの一生保障の医療保険 OKメディカル	アクサの一生保障の医療保険 がん保障
-----------------------	-----------------------	-----------------------------	--------------------------	-----------------------

アクサの医療保険シリーズの各商品には、アクサのメディカルアシスタンスサービスが付帯されます。

24時間電話健康相談サービス メディカルコンサルテーション(名医によるサービス)

アクサのメディカルアシスタンスサービスは、対象商品の被保険者に業務委託先であるティーバック株式会社から提供されます。アクサ生命が提供する保険商品の一部を構成するものではありません。

あしたも、そのさきの未来も、あなたに笑っていてほしいから。保険のご相談は、アクサ生命へ。

■保険金などをお支払いしない場合などの制限事項について、詳しくは「ご契約のしおり・約款」をご覧ください。  
■このご案内は商品の概要を説明しています。ご契約の際は、「重要事項説明書(契約概要・注意喚起情報・その他重要なお知らせ)」のご契約のしおり・約款を必ずご覧ください。

アクサ生命は、商工会議所と協力し、会員事業所の各種ニーズ(引当金・見舞金制度、退職金制度、リスク対策や事業承継など)を共済制度/福祉制度でサポートします。また、経営者・従業員のみならず個人の自助努力による医療保障、生活保障、財産形成などのニーズにお応えする各種プランをご用意しています。貴事業所でも、ぜひ商工会議所の共済制度/福祉制度の活用をご検討ください。

<引受保険会社>アクサ生命保険株式会社 TEL08-8020 東京都港区白金1-17-3 TEL 03-6737-7777 (代表) http://www.axa.co.jp/life/  
<お問合わせ先>宇都宮支社 佐野営業所 TEL327-0027 栃木県佐野市大町2687-1 TEL 0283-24-4960

**マイ・バック・キャンペーン「環境にやさしい買い物をしましょう」**

○買い物には、買い物袋等を持参し、レジ袋や過剰包装を辞退しましょう!  
○エコマーク商品や再生品等の環境にやさしい商品を購入しましょう!

実施期間: 通年  
※強化期間(10月1日~31日)日1・3・5・7・9・11・13・15・17・19・21・23・25・27・29・31

レジ袋をやめてマイバックを活用しよう。