

苗場ドラゴンドラで紅葉を見ながら空中散歩！

日本最長！

日帰りバスツアーご招待



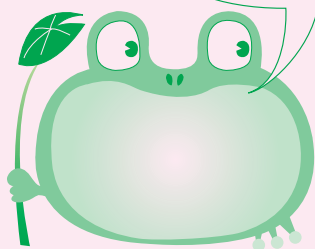
◀▼苗場ドラゴンドラ



▼川場田園プラザ



昼食もお楽しみ！



コース予定／佐野商工会議所発(7:30)＝佐野田沼IC＝北関東自動車道＝高崎JCT＝関越自動車道＝赤城高原SA(休憩)＝月夜野IC＝国道17号＝苗場(観光 ドラゴンドラ往復・空中散歩10:00～12:00)＝苗場プリンスホテル(昼食バイキング12:10～13:40)＝月夜野IC＝沼田IC＝道の駅川場田園プラザ〔田プラ〕(観光14:40～15:40)＝沼田IC＝関越自動車道＝赤城高原SA(休憩)＝高崎JCT＝北関東自動車道＝佐野田沼IC＝佐野商工会議所着(解散18:00) ※行程は変更になる場合があります。

〈ご招待日〉10月27日(日)

お申込み方法

満点カード3枚で、1名様ご招待いたします。 [募集定員40名]

原則としてご本人様以外の申込みはできません。当選後、名義の変更はできません。(穴あき満点カードではお申し込みできません。加盟店で500円券としてご利用いただけます。)



お申込み受付

7月16日(火)～9月27日(金)まで各加盟店にて受付いたします。

※厳正な抽選の結果、当選者には10月4日(金)までに別途ご案内いたします。(残念ながら、抽選にもれた方々には、ご通知いたしません。)
※当選の権利を他人に譲渡することはできません。

佐野どこでもカード会

佐野商工会議所内 ☎0283-22-5511(代)

新規加盟店募集中
詳しくは佐野商工会議所まで

キトリ

日本最長! 苗場ドラゴンドラで紅葉を見ながら空中散歩! 日帰りバスツアー参加申込書

申込者名 (1名様)		申込者名 (2名様)		受付加盟店名
住所 〒		住所 〒		
電話番号 () -		電話番号 () -		
申込人数	名	カード枚数	満点カード	枚

※9月27日(金)までに、加盟店までお申込み下さい。
※受付加盟店印の無いものは無効となります。

※申込書1枚に、2名様までお申込みいただけます。※他人名義及び重複してのお申込みは理由を問わず無効となります。